



Estado de Santa Catarina MUNICÍPIO DE SCHROEDER

ESTUDO TÉCNICO PRELIMINAR

1.Descrição da necessidade da Contratação:

Inicialmente convém destacarmos que a contratação dos serviços especializados de roçada, jardinagem e controle de ervas daninhas é essencial para a manutenção, preservação e valorização de áreas externa dos espaços públicos municipais, inclusive para garantir a segurança, o bem-estar, e a valorização dos espaços, bem como para promover a sustentabilidade e a conformidade legal.

2.Demonstração da previsão da contratação no plano de contratações anual:

Não há plano de contratações anual.

3.Levantamento de Mercado e identificação da solução que melhor atende a necessidade:

Uma alternativa à contratação seria a contratação de profissionais, mediante concurso público e/ou processo seletivo, bem como, equipamentos para a realização do serviço, contudo, não há concurso público e/ou processo seletivo para preenchimento da vaga em comento.

4.Descrição, quantidade, preço:

Item	Descrição	Unidade de Medida	Quantidade	Preço Unitário	Preço Total

(x) Utilizado comparativo de valores anexo – *deixar tabela acima em branco*

4.1.Descrever com base em que foi realizada a estimativa das quantidades:

Serviço contínuo, previsto para 12 (doze) meses, exceto para o setor de saneamento, que estimou a utilização com base em metros quadrados necessários, multiplicado pela recorrência do serviço.

4.2.Descrever com base em que foi feita a estimativa dos valores:

Orçamento com fornecedores.

5.Requisitos da contratação:

Para os itens de nº 1 e 2 (SANEAMENTO), observar anexo I do ETP.

Para os itens de nº 3, 4, 5 e 6 (EDUCAÇÃO), observar anexo II do ETP, onde constam a área total dos imóveis.

Para os itens de nº 3, 4, 5 e 6 (EDUCAÇÃO), os serviços devem ser preferencialmente realizados em horários alternativos ao de expediente da unidade escolar (antes ou depois do início das atividades escolares, ou ainda, finais de semana), devendo a contratada realizar agendamento com o respectivo diretor, alinhando a execução dos serviços no melhor horário que atenda a contratante.

6.Justificativas para o parcelamento ou não da contratação:

Sim, é necessário o parcelamento, em razão do caráter contínuo (mensal) dos serviços.

7.Demonstrativo dos resultados pretendidos em termos de economicidade e de melhor aproveitamento dos recursos humanos, materiais e financeiros disponíveis:

Vide item nº 1 e 3 do ETP;

8.Providências a serem adotadas pela Administração previamente à celebração do contrato, inclusive quanto à capacitação de servidores ou de empregados para fiscalização e gestão contratual:

Não há.

9.Contratações correlatas e/ou interdependentes:

Não há.

10.Descrição de possíveis impactos ambientais e respectivas medidas mitigadoras, incluídos requisitos de baixo consumo de energia e de outros recursos, bem como logística reversa para desfazimento e reciclagem de bens e refugos, quando aplicável:

Não há.



Estado de Santa Catarina
MUNICÍPIO DE SCHROEDER

11.Posicionamento conclusivo sobre a adequação da contratação para o atendimento da necessidade a que se destina:

Como citado no item de nº 1 do ETP, não há atualmente outra alternativa à não ser a contratação de empresa especializada para prestação dos serviços.

12.Data e Assinatura de quem fez o Estudo Técnico Preliminar

Schroeder, 14 de novembro de 2024.

Tiago Rafael Muchalski Petry
Gerente Administrativo

ANEXO I

ITEM 1 - (Saneamento) Contratação de Empresa Especializada em Jardinagem e Manutenção de Áreas Verdes

Objetivo: Contratação de empresa qualificada para a prestação de serviços de jardinagem, manutenção e conservação, com fornecimento de mão de obra, veículo, ferramentas, combustível e todos os equipamentos necessários. Os serviços incluem:

- Corte e roçada de grama, com recolhimento da grama cortada
- Duas aplicações de adubação por ano (adubo por responsabilidade da contratada)
- Poda de árvores e arbustos
- Limpeza de canteiros e pátios
- Manutenção e remoção de ervas daninhas, sempre que solicitado pelo setor responsável

ITEM 2 – (Saneamento) Roçada de Áreas Verdes

Objetivo: Contratação de empresa qualificada para prestação de serviço de roçada de áreas verdes utilizando roçadeira costal (podendo ser equipada com faca ou fio). O serviço inclui:

- Uso de roçadeira costal para corte eficaz da vegetação em áreas designadas.
- Equipamento e insumos necessários, como fio de corte, combustível (gasolina), lubrificantes e a própria máquina, fornecidos pela contratada.
- Não é necessária a coleta do material roçado; o resíduo poderá permanecer no local.

Inclusões: Toda a mão de obra, materiais, insumos e equipamentos necessários para a realização do serviço estão inclusos no contrato, garantindo a execução eficiente e segura da roçada.

Áreas de atuação:

1. Estação de Tratamento de Água - R1 E R2

- Item 1: 3455 m² (área em vermelho na imagem 1)
- Item 2: 1400 m² (área em azul na imagem 1)

IMAGEM 1 - ESTAÇÃO DE TRATAMENTO DE ÁGUA



2. Reservatório de Água Trindade - R3

- Item 2: 3515 m² (área em azul na imagem 2)

IMAGEM 2 – RESERVATÓRIO R3



3. Almojarifado, localizado na Rua Bela Vista

- Item 1: 1840 m² (área em vermelho na imagem 3)

IMAGEM 3 – ALMOJARIFADO



4. Captação 1

- Item 2: 600 m² (área em azul na imagem 4)

IMAGEM 4 – CAPTAÇÃO 1



5. Captação 3

- Item 2: 994 m² (área em azul na imagem 5)

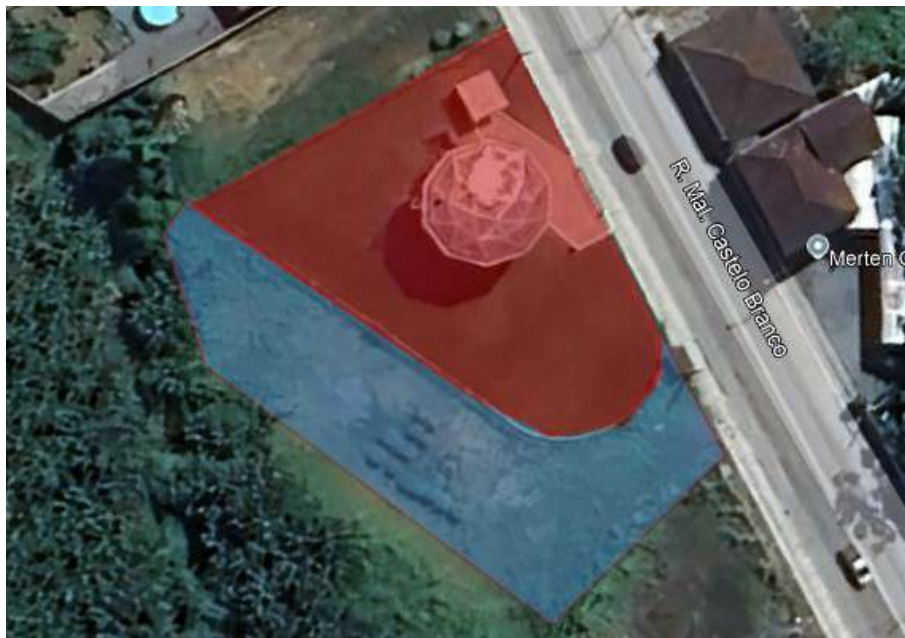
IMAGEM 5 – CAPTAÇÃO 3



6. Reservatório de Água R4

- Item 1: 1128 m² (área em vermelho na imagem 6)
- Item 2: 885 m² (área em azul na imagem 6)

IMAGEM 6 – RESERVATÓRIO R4



7. Estação de Recalque de Água Tratada (ERAT).

Há 15 ERATs espalhadas pelo município e existe a necessidade de realizar a roçadas e recolhimento da vegetação cortada.

- Item 1: 100 m²

IMAGEM 7 - ERAT



Frequência dos serviços: Os serviços de jardinagem devem ser realizados mensalmente em cada ponto, garantindo que todas as áreas estejam limpas e bem conservadas. No verão a frequência pode ser maior e no inverno menor, conforme solicitado pelo setor.

ANEXO II

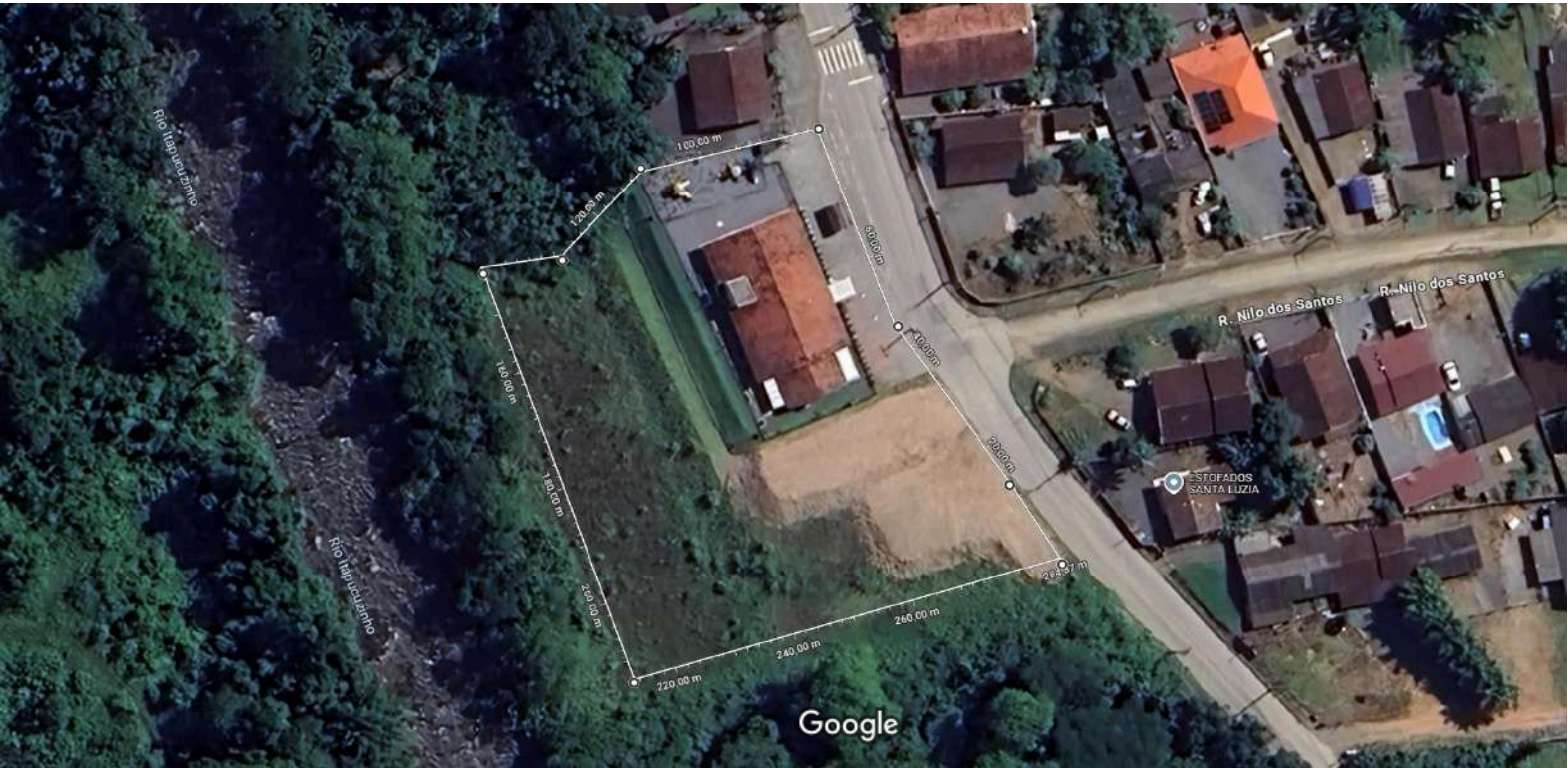


Imagens ©2024 Airbus, Dados do mapa ©2024 5 m

Medir distância

Área total: 1.524,48 m² (16.409,35 ft²)

Distância total: 166,81 m (547,27 pés)



Imagens ©2024 Airbus, Dados do mapa ©2024 10 m

Medir distância

Área total: 4.763,98 m² (51.279,01 ft²)

Distância total: 284,87 m (934,62 pés)



Imagens ©2024 Airbus, Dados do mapa ©2024 10 m

Medir distância

Área total: 1.305,20 m² (14.049,01 ft²)

Distância total: 163,42 m (536,16 pés)

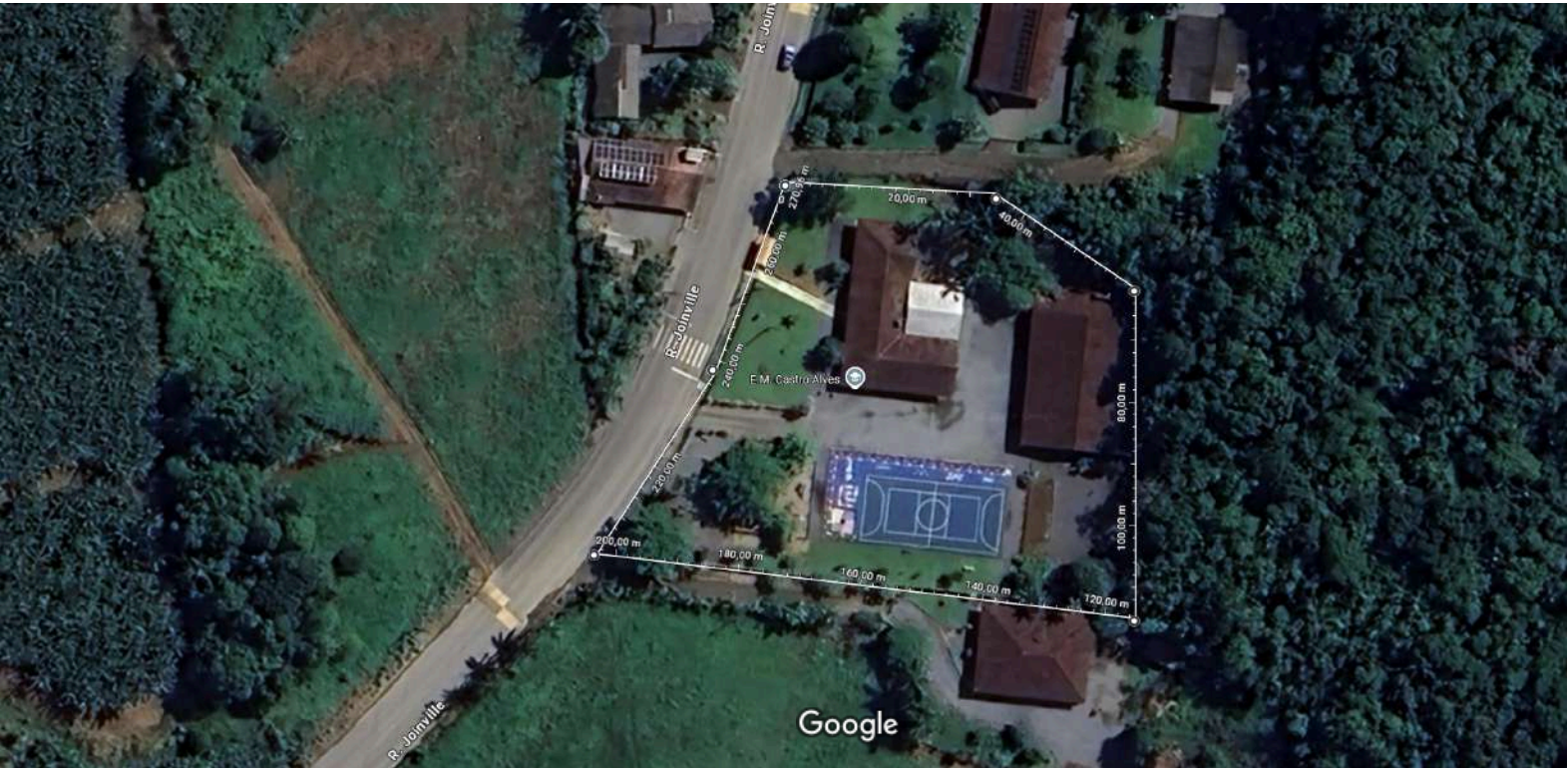


Imagens ©2024 Airbus, Dados do mapa ©2024 10 m

Medir distância

Área total: 2.298,14 m² (24.736,97 ft²)

Distância total: 198,66 m (651,78 pés)

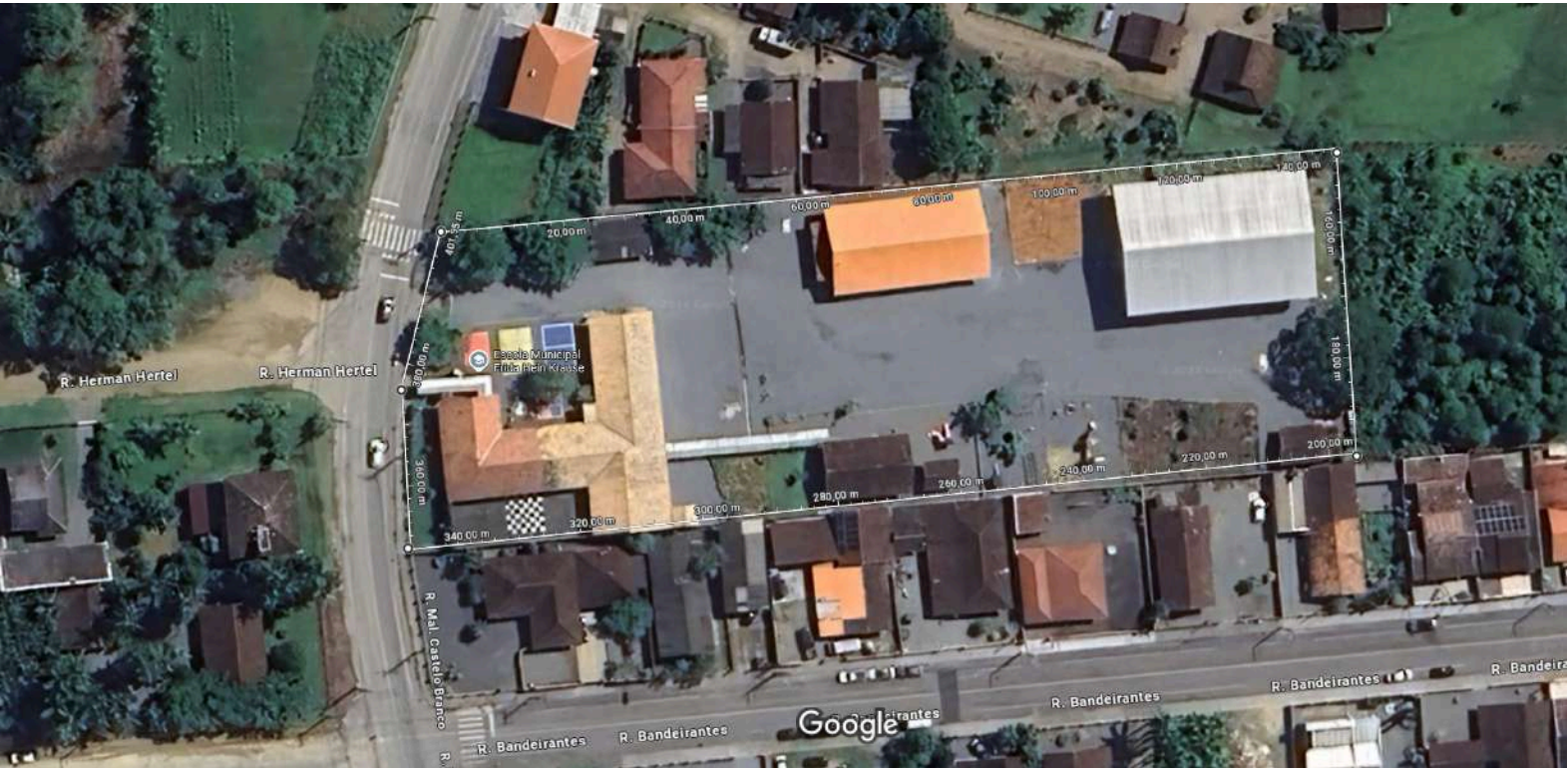


Imagens ©2024 Airbus, Dados do mapa ©2024 10 m

Medir distância

Área total: 4.420,33 m² (47.580,01 ft²)

Distância total: 270,96 m (888,97 pés)



Imagens ©2024 Airbus, Maxar Technologies, Dados do mapa ©2024 10 m

Medir distância

Área total: 7.618,17 m² (82.001,33 ft²)

Distância total: 401,95 m (1.318,73 pés)

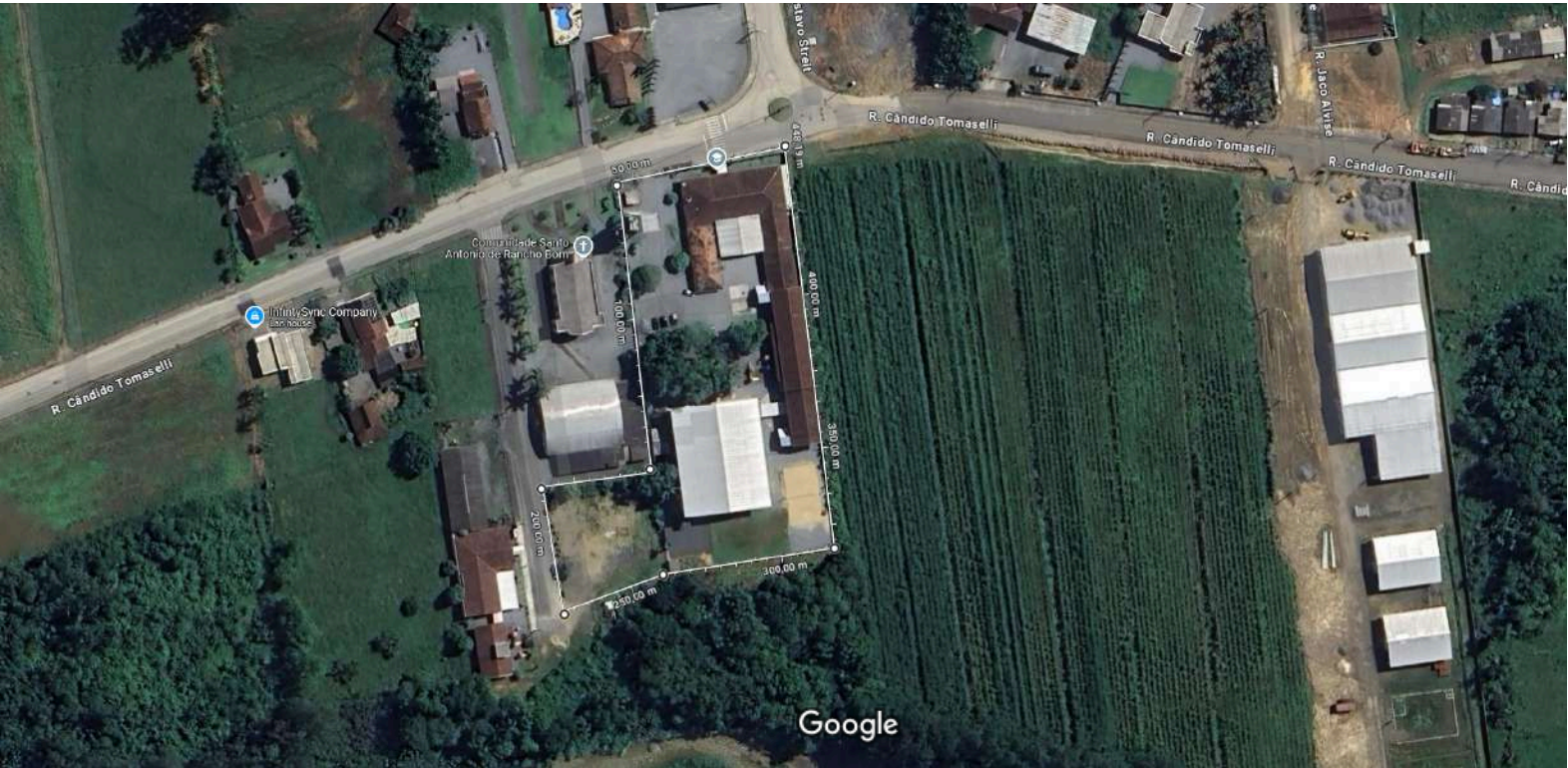


Imagens ©2024 Airbus, Maxar Technologies, Dados do mapa ©2024 20 m

Medir distância

Área total: 10.074,43 m² (108.440,27 ft²)

Distância total: 408,74 m (1.341,01 pés)

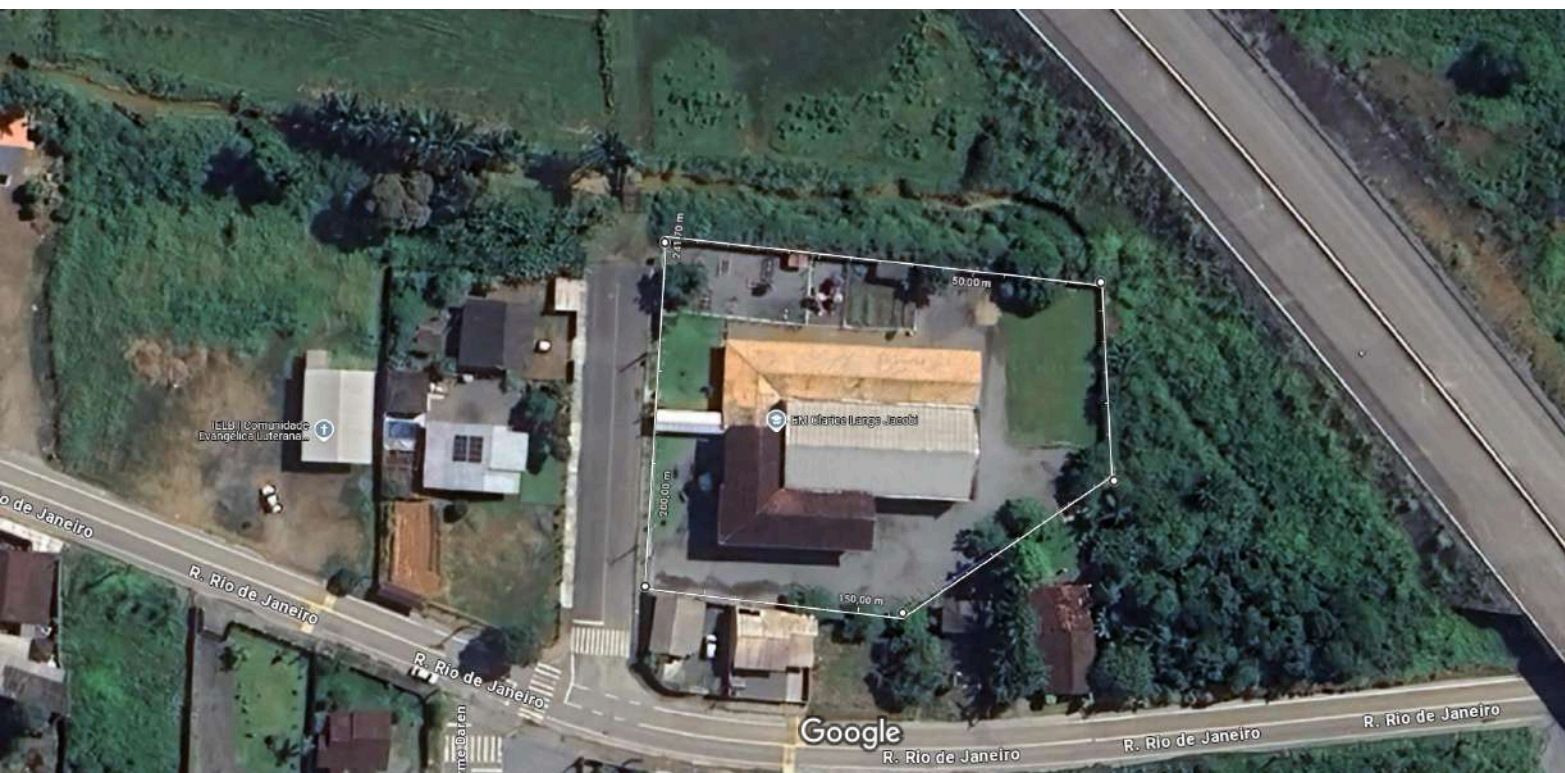


Imagens ©2024 Airbus, Maxar Technologies, Dados do mapa ©2024 20 m

Medir distância

Área total: 8.482,11 m² (91.300,63 ft²)

Distância total: 448,19 m (1.470,44 pés)



Imagens ©2024 Airbus, Maxar Technologies, Dados do mapa ©2024 10 m

Medir distância

Área total: 3.758,42 m² (40.455,32 ft²)

Distância total: 241,70 m (792,97 pés)

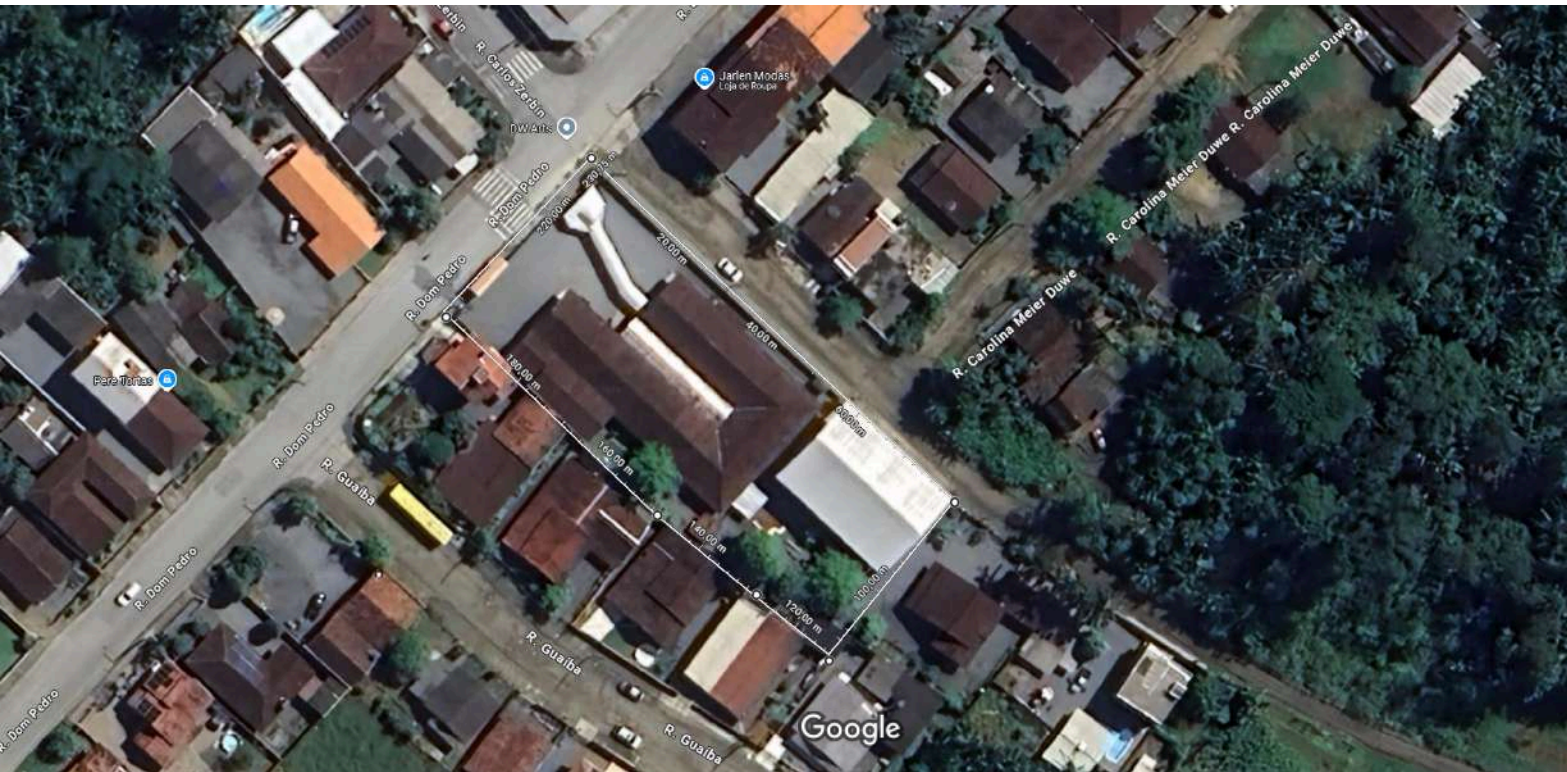


Imagens ©2024 Airbus, Maxar Technologies, Dados do mapa ©2024 10 m

Medir distância

Área total: 2.064,22 m² (22.219,05 ft²)

Distância total: 243,18 m (797,85 pés)



Imagens ©2024 Airbus, Dados do mapa ©2024 10 m

Medir distância

Área total: 2.800,02 m² (30.139,21 ft²)

Distância total: 230,75 m (757,04 pés)



Imagens ©2024 Airbus, Dados do mapa ©2024 5 m

Medir distância

Área total: 1.950,39 m² (20.993,84 ft²)

Distância total: 187,75 m (615,96 pés)



Imagens ©2024 Airbus, Maxar Technologies, Dados do mapa ©2024 10 m

Medir distância

Área total: 2.125,15 m² (22.874,97 ft²)

Distância total: 186,74 m (612,67 pés)



Imagens ©2024 Airbus, Dados do mapa ©2024 10 m

Medir distância

Área total: 1.804,75 m² (19.426,12 ft²)

Distância total: 171,43 m (562,44 pés)



Imagens ©2024 Airbus, Maxar Technologies, Dados do mapa ©2024 20 m

Medir distância

Área total: 13.916,78 m² (149.798,97 ft²)

Distância total: 483,37 m (1.585,86 pés)

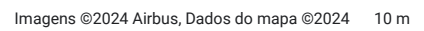


Imagens ©2024 Airbus, Dados do mapa ©2024 10 m

Medir distância

Área total: 3.508,84 m² (37.768,79 ft²)

Distância total: 261,04 m (856,44 pés)



Distância total: 231,32 m (758,93 pés)



Imagens ©2024 Airbus, Dados do mapa ©2024 10 m

Medir distância

Área total: 3.147,01 m² (33.874,13 ft²)

Distância total: 233,94 m (767,51 pés)