

PLANTA DE COBERTURA

Escala 1/100



FOTO 01 - LIMPEZA DA COBERTURA



FOTO 02 - LIMPEZA DA COBERTURA



FOTO 03 - LIMPEZA DA COBERTURA



FOTO 04 - LIMPEZA DA COBERTURA

LEGENDA:

- EDIFICAÇÃO SEM INTERVENÇÃO
- COBERTURA COM TELHA CERÂMICA A LAVAR COM JATO DE ALTA PRESSÃO = 593,11m²
- COBERTURA METÁLICA A LAVAR COM JATO DE ALTA PRESSÃO = 53,30m²
- LIXEIRA = 2,53 m²
- CERCA
- REVISAR COBERTURA E INFILTRAÇÃO CONFORME FOTO 106 E 107

PROJETO ARQUITETÔNICO

PRANCHA
01/05

TÍTULOS
PLANTA DE COBERTURA E FOTOS

DESENHO
LETÍCIA

ESCALA
INDICADA

DATA
JULHO/2024

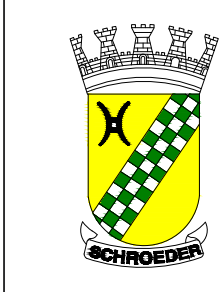
REVISÃO
00

OBRA
PINTURA E REPAROS DO JARDIM DE INFÂNCIA ABELINHA FELIZ

ENDEREÇO
RUA 500 - ERICH FROEHNER, 4013, SCHROEDER I, SCHROEDER/SC



ÁREAS:
ÁREA TOTAL DA EDIFICAÇÃO.....679,36 m²
MATRÍCULA.....7.914
ÁREA DO LOTE.....2.000,00 m²
TESTADA DO LOTE.....40,00 m
TAXA DE OCUPAÇÃO.....33,97%
TAXA DE PERMEABILIDADE.....66,03%
CLASSIFICAÇÃO DE USO.....CNAE 85 - PEQUENO PORTE
ZONEAMENTO.....ZUAS - ZEPIL
IMÓVEL.....2300



MUNICÍPIO DE SCHROEDER
SECRETARIA MUNICIPAL DE EDUCAÇÃO
SECRETARIA MUNICIPAL DE OBRAS E INFRAESTRUTURA URBANA
DIRETORIA DE INFRAESTRUTURA URBANA

PROPRIETÁRIO
MUNICÍPIO DE SCHROEDER
CNPJ: 83.102.491/0001-09
LAURO TOMCZAK
PREFEITO MUNICIPAL

RESPONSÁVEL TÉCNICO
LETÍCIA SIGNORELLI
ENGENHEIRA CIVIL
leticia.s@schroeder.sc.gov.br
CREA/SC - 198322-3

PREFEITURA



FOTO 05 - EDIFICAÇÃO A PINTAR



FOTO 06 - EDIFICAÇÃO A PINTAR

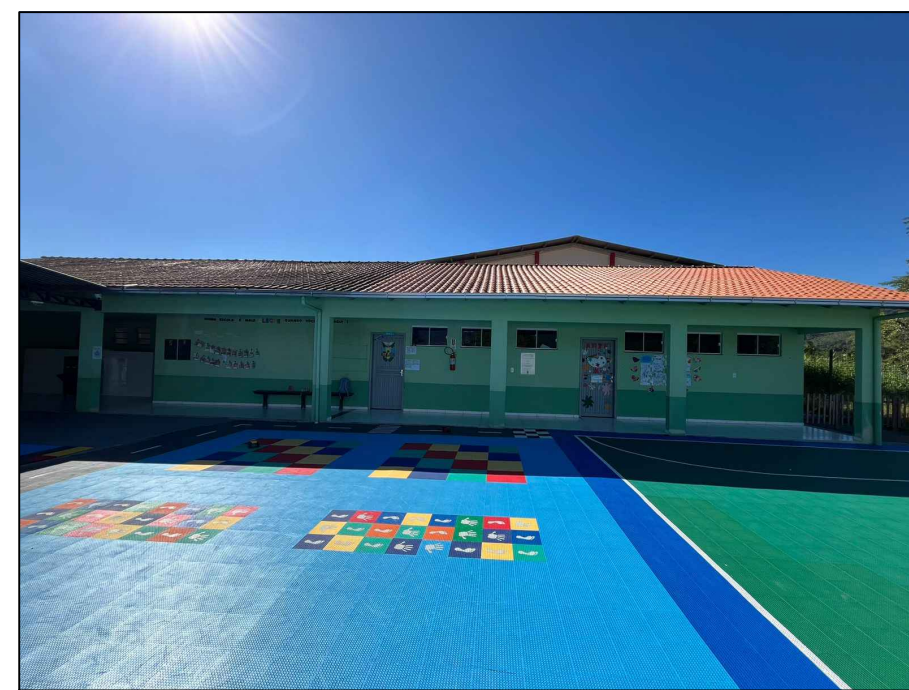


FOTO 07 - EDIFICAÇÃO A PINTAR

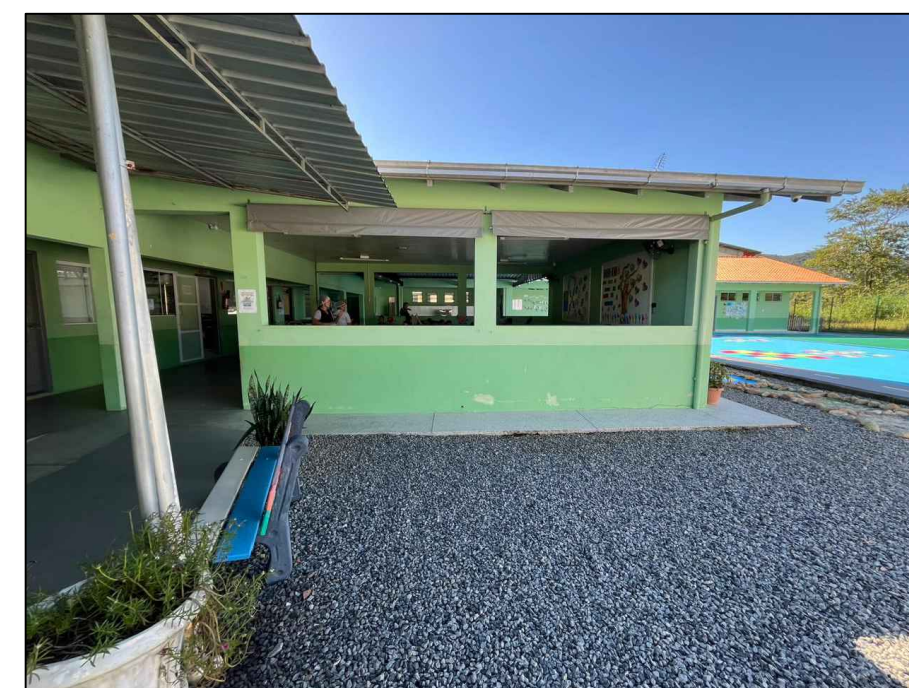


FOTO 08 - EDIFICAÇÃO A PINTAR

TABELA DE ESQUADRIAS						
CÓD	DIMENSÃO	TIPOLOGIA	MATERIAL	QUANTIDADE	ÁREA (m²)	OBSERVAÇÃO
JANELAS						
J1	250 x 120	BASCULANTE	FERRO	2	3,00	8 folhas fixas e 10 folhas móveis
J2	200 x 80	BASCULANTE	FERRO	2	1,60	3 folhas fixas e 6 folhas móveis
J3	210 x 95	CORRER	ALUMÍNIO	4	2,00	4 folhas
J4	100 x 60	CORRER	ALUMÍNIO	6	0,60	2 folhas
J5	70 x 70	BASCULANTE	FERRO	10	0,49	2 folhas móveis e 1 fixa
J6	240 x 120	BASCULANTE	FERRO	2	2,88	8 folhas fixas e 10 folhas móveis
J7	200 x 120	BASCULANTE	FERRO	5	2,40	8 folhas fixas e 10 folhas móveis
J8	100 x 75	BASCULANTE	FERRO	1	0,75	3 folhas
J9	150 x 120	BASCULANTE	FERRO	1	1,80	6 folhas móveis e 15 fixas
J10	60 x 50	BASCULANTE	FERRO	4	0,30	2 folhas móveis e 1 fixa
J11	110 x 100	BASCULANTE	FERRO	1	1,10	5 folhas fixas e 4 móveis
J12	140 x 120	BASCULANTE	FERRO	1	1,68	13 folhas fixas e 5 folhas móveis
J13	110 x 100	CORRER	ALUMÍNIO	2	1,10	2 folhas
PORTAS						
P1	80 X 210	ABRIR	MADEIRA	7	1,6800	1 folha
P2	70 X 210	ABRIR	MADEIRA	4	1,4700	1 folha
P3	90 X 210	ABRIR	MADEIRA	7	1,8900	1 folha

LEGENDA:

- EDIFICAÇÃO SEM INTERVENÇÃO
- TROCA DE FORRO = 23,18m²
- DEMOLIÇÃO DE CONCRETO = 0,08m³
- LIXEIRA = 2,53 m²
- ALVENARIA A DEMOLIR = 6,13m²
- REVISÃO DE REJUNTE
- CERCA
- INSTALAÇÃO DE RODAPÉ = 3,70m
- ÁREA DE CHAPISCO E REBOCO = 11,59m²
- LÂMPADAS A TROCAR = 38 unidades
- JANELAS A REMOVER
- PORTAS A PINTAR

JANELAS A REMOVER: J1, J5, J6, J7, J8, J9, J10, J11 e J12

PROJETO ARQUITETÔNICO

PRANCHA
02/05

TÍTULOS
PLANTA BAIXA - INTERVENÇÕES E FOTOS

DESENHO
LETÍCIA

ESCALA
INDICADA

DATA
JULHO/2024

REVISÃO
00

OBRA
PINTURA E REPAROS DO JARDIM DE INFÂNCIA ABELINHA FELIZ

ENDEREÇO
RUA 500 - ERICH FROEHNER, 4013, SCHROEDER I, SCHROEDER/SC

SITUAÇÃO
Sem Escola

ÁREAS:

ÁREA TOTAL DA EDIFICAÇÃO.....679,36 m²

MATRÍCULA.....7.914

ÁREA DO LOTE.....2.000,00 m²

TESTADA DO LOTE.....40,00 m

TAXA DE OCUPAÇÃO.....33,97%

TAXA DE PERMEABILIDADE.....66,03%

CLASSIFICAÇÃO DE USO.....CNAE 85 - PEQUENO PORTE

ZONEAMENTO.....ZUAS - ZEPII

IMÓVEL.....2300

MUNICÍPIO DE SCHROEDER

SECRETARIA MUNICIPAL DE EDUCAÇÃO

SECRETARIA MUNICIPAL DE OBRAS E INFRAESTRUTURA URBANA

DIRETORIA DE INFRAESTRUTURA URBANA

PROPRIETÁRIO

MUNICÍPIO DE SCHROEDER

CNPJ: 83.102.491/0001-09

LAURO TOMCZAK

PREFEITO MUNICIPAL

RESPONSÁVEL TÉCNICO

LETÍCIA SIGNORELLI

ENGENHEIRA CIVIL

leticia.s@schroeder.sc.gov.br

CREA/SC - 198322-3

PREFEITURA

Rua Marechal Castelo Branco, 3201, CEP 89.275-000, Centro, Schroeder - SC

Fone (47) 3374-6500 - email - prefeitura@schroeder.sc.gov.br



PLANTA BAIXA
Escala 1/100

Observação:

* ATENTE-SE a sequência das intervenções.

* A **CONTRATADA** deverá, durante todo o tempo, proporcionar supervisão adequada, mão-de-obra e equipamentos suficientes para executar os serviços até a sua conclusão, dentro do prazo requerido no contrato

* Toda edificação externa (paredes, pisos, telhado e muro) devem ser lavados com lava jato de alta pressão.

* Todas as paredes internas, externas e teto, deverão ser lixados e pintados.

TABELA DE ESQUADRIAS - NOVAS						
CÓD	DIMENSÃO	TIPOLOGIA	MATERIAL	QUANTIDADE	ÁREA (m²)	OBSERVAÇÃO
JANELAS						
J1	250 x 120	ABRIR	ALUMÍNIO	2	3,00	4 folhas
J5	70 x 70	MAXI-AR	ALUMÍNIO	10	0,49	1 folha
J6	240 x 120	ABRIR	ALUMÍNIO	2	2,88	4 folhas
J7	200 x 120	ABRIR	ALUMÍNIO	5	2,40	4 folhas
J8	100 x 75	MAXI-AR	ALUMÍNIO	1	0,75	1 folha
J9	150 x 120	ABRIR	ALUMÍNIO	1	1,80	2 folhas
J10	60 x 50	MAXI-AR	ALUMÍNIO	4	0,30	1 folha
J11	110 x 100	ABRIR	ALUMÍNIO	1	1,10	4 folhas
J12	140 x 120	ABRIR	ALUMÍNIO	1	1,68	4 folhas



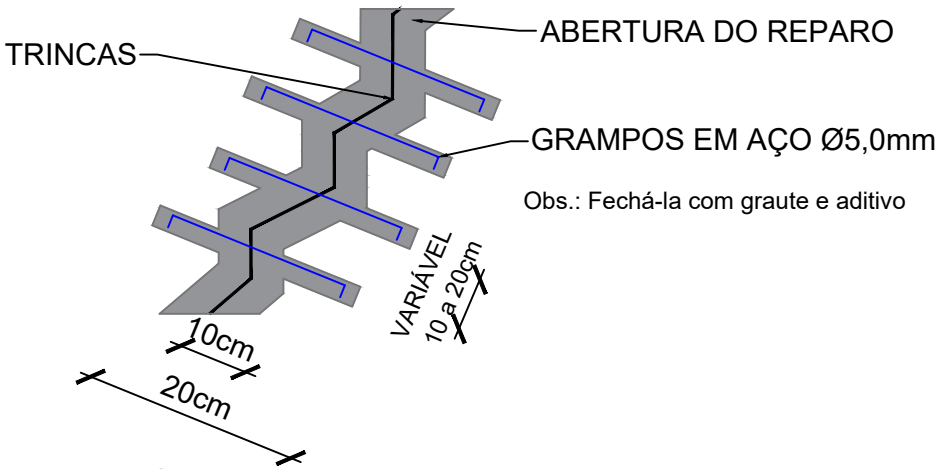
MODELO DE JANELA



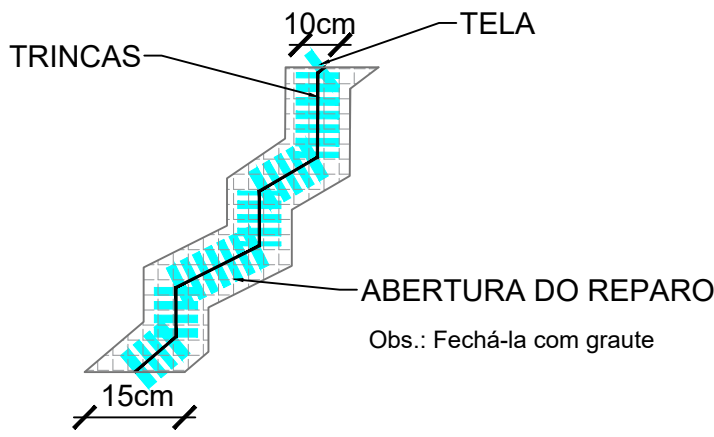
MODELO DE PORTA

LEGENDA:

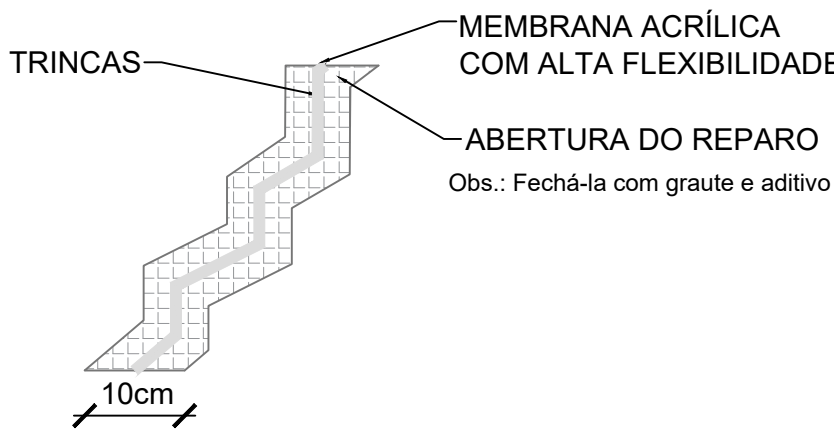
- CALÇADA A PINTAR COM TINTA PISO= 84,24m²
- EDIFICAÇÃO SEM INTERVENÇÃO
- LÂMPADAS A INSTALAR = 38 unidades
- CERCA
- JANELAS NOVAS



DETALHAMENTO 01
Reparo trincas e rachaduras com grampo em diagonal



DETALHAMENTO 02
Reparo trinca e rachaduras com tela em poliéster



DETALHAMENTO 03
Reparo fissuras com membrana acrílica

OBSERVAÇÃO:

Toda superfície da parte externa da edificação deverá ser limpa com lavajato de alta pressão;

As fissuras, trincas e rachaduras devem ser tratadas de acordo com os detalhamento 01, 02 e 03, de acordo com o grau de complexibilidade, conforme orientação da FISCALIZAÇÃO.

PROJETO ARQUITETÔNICO

PRANCHA

03/05

TÍTULOS

PLANTA BAIXA E DETALHES

DESENHO

LETÍCIA

ESCALA

INDICADA

DATA

JULHO/2024

REVISÃO

00

OBRA

PINTURA E REPAROS DO JARDIM DE INFÂNCIA ABELINHA FELIZ

ENDEREÇO

RUA 500 - ERICH FROEHNER, 4013, SCHROEDER I, SCHROEDER/SC

SITUAÇÃO

Sem Escola

ÁREAS:

ÁREA TOTAL DA EDIFICAÇÃO.....679,36 m²

MATRÍCULA.....7.914

ÁREA DO LOTE.....2.000,00 m²

TESTADA DO LOTE.....40,00 m

TAXA DE OCUPAÇÃO.....33,97%

TAXA DE PERMEABILIDADE.....66,03%

CLASSIFICAÇÃO DE USO.....CNAE 85 - PEQUENO PORTE

ZONEAMENTO.....ZUAS - ZEPIL

IMÓVEL.....2300

MUNICÍPIO DE SCHROEDER
SECRETARIA MUNICIPAL DE EDUCAÇÃO
SECRETARIA MUNICIPAL DE OBRAS E INFRAESTRUTURA URBANA
DIRETORIA DE INFRAESTRUTURA URBANA

PROPRIETÁRIO

MUNICÍPIO DE SCHROEDER
CNPJ: 83.102.491/0001-09
LAURO TOMCZAK
PREFEITO MUNICIPAL

RESPONSÁVEL TÉCNICO

LETÍCIA SIGNORELLI
ENGENHEIRA CIVIL
leticia.s@schroeder.sc.gov.br
CREA/SC - 198322-3

PREFEITURA

Rua Marechal Castelo Branco, 3201, CEP 89.275-000, Centro, Schroeder - SC
Fone (47) 3374-6500 - email - prefeitura@schroeder.sc.gov.br



FOTO 09 - EDIFICAÇÃO A PINTAR FOTO 10 - EDIFICAÇÃO A PINTAR FOTO 11 - EDIFICAÇÃO A PINTAR FOTO 12 - EDIFICAÇÃO A PINTAR FOTO 13 - EDIFICAÇÃO A PINTAR FOTO 14 - EDIFICAÇÃO A PINTAR FOTO 15 - EDIFICAÇÃO A PINTAR FOTO 16 - EDIFICAÇÃO A PINTAR FOTO 17 - EDIFICAÇÃO A PINTAR FOTO 18 - EDIFICAÇÃO A PINTAR FOTO 19 - PISO A PINTAR FOTO 20 - EDIFICAÇÃO A PINTAR FOTO 21 - EDIFICAÇÃO A PINTAR

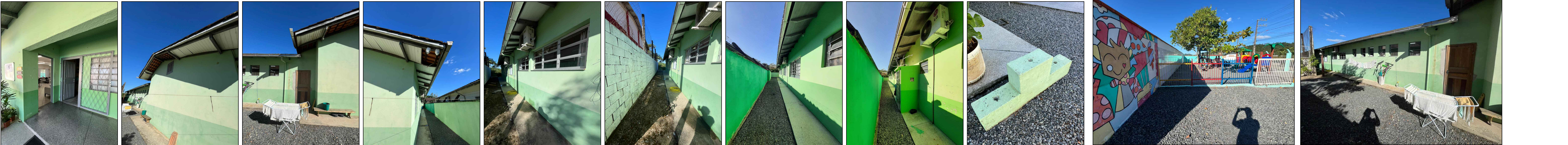


FOTO 22 - EDIFICAÇÃO A PINTAR FOTO 23 - FORRO A TROCAR FOTO 24 - EDIFICAÇÃO A PINTAR FOTO 25 - FORRO A TROCAR FOTO 26 - EDIFICAÇÃO A PINTAR FOTO 27 - EDIFICAÇÃO A PINTAR FOTO 28 - EDIFICAÇÃO A PINTAR FOTO 29 - EDIFICAÇÃO A PINTAR FOTO 30 - CONCRETO A DEMOLIR FOTO 31 - EDIFICAÇÃO A PINTAR FOTO 32 - EDIFICAÇÃO A PINTAR



FOTO 33 - MURO A RESTAURAR FOTO 34 - LIXEIRA A PINTAR FOTO 35 - MURO A RESTAURAR FOTO 36 - EDIFICAÇÃO A PINTAR FOTO 37 - EDIFICAÇÃO A PINTAR FOTO 38 - JANELA A REMOVER E ABRIR PORTA FOTO 39 - JANELA A REMOVER E ABRIR PORTA



FOTO 40 - REMOÇÃO DE JANELA E INSTALAÇÃO DE NOVA JANELA FOTO 41 - EDIFICAÇÃO A PINTAR FOTO 42 - EDIFICAÇÃO A PINTAR FOTO 43 - PISO A PINTAR FOTO 44 - EDIFICAÇÃO A PINTAR FOTO 45 - ALVENARIA A DEMOLIR



FOTO 46 - ALVENARIA A DEMOLIR E PISO A PINTAR FOTO 47 - EDIFICAÇÃO A PINTAR FOTO 48 - EDIFICAÇÃO A PINTAR FOTO 49 - EDIFICAÇÃO A PINTAR FOTO 50 - EDIFICAÇÃO A PINTAR FOTO 51 - EDIFICAÇÃO A PINTAR



FOTO 52 - DEPÓSITO A PINTAR FOTO 53 - TETO COZINHA A PINTAR FOTO 54 - SALA DOS PROFESSORES A PINTAR FOTO 55 - DIRETORIA A PINTAR FOTO 56 - SALA DE AULA A PINTAR FOTO 57 - SALA DE AULA A PINTAR FOTO 58 - TROCA DE FORRO DA LAVANDERIA FOTO 59 - PINTURA DE TETO DA COZINHA FOTO 60 - PINTURA DA SECRETARIA

PROJETO ARQUITETÔNICO

PRANCHA
04/05

TÍTULOS
FOTOS

DESENHO
LETÍCIA

ESCALA
INDICADA

DATA
JULHO/2024

REVISÃO
00

OBRA
PINTURA E REPAROS DO JARDIM DE INFÂNCIA ABELINHA FELIZ

ENDEREÇO
RUA 500 - ERICH FROEHNER, 4013, SCHROEDER I, SCHROEDER/SC

	ÁREAS:
	ÁREA TOTAL DA EDIFICAÇÃO.....679,36 m²
	MATRICULA.....7.914
	ÁREA DO LOTE.....2.000,00 m²
	TESTADA DO LOTE.....40,00 m
	TAXA DE OCUPAÇÃO.....33,97%
	TAXA DE PERMEABILIDADE.....66,03%
	CLASSIFICAÇÃO DE USO.....CNAE 85 - PEQUENO PORTE
	ZONEAMENTO.....ZUAS - ZEPIL
	IMÓVEL.....2300

MUNICÍPIO DE SCHROEDER
SECRETARIA MUNICIPAL DE EDUCAÇÃO
SECRETARIA MUNICIPAL DE OBRAS E INFRAESTRUTURA URBANA
DIRETORIA DE INFRAESTRUTURA URBANA

PROPRIETÁRIO
MUNICÍPIO DE SCHROEDER
CNPJ: 83.102.491/0001-09
LAURO TOMCZAK
PREFEITO MUNICIPAL

RESPONSÁVEL TÉCNICO
LETÍCIA SIGNORELLI
ENGENHEIRA CIVIL
leticia.s@schroeder.sc.gov.br
CREA/SC - 198322-3

PREFEITURA
Rua Marechal Castelo Branco, 3201, CEP 89.275-000, Centro, Schroeder - SC
Fone (47) 3374-6500 - email - prefeitura@schroeder.sc.gov.br

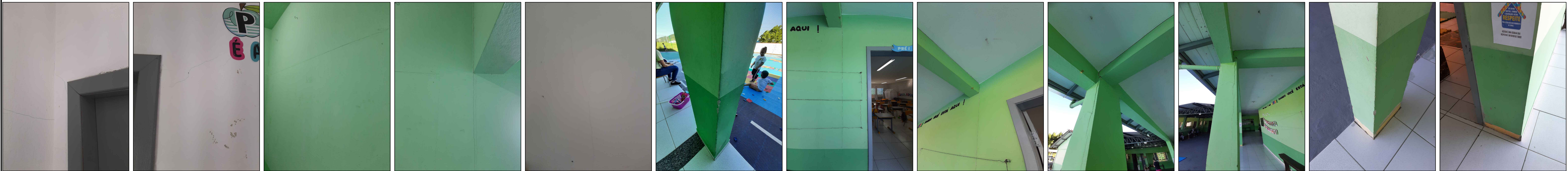


FOTO 61 FOTO 62 FOTO 63 FOTO 64 FOTO 65 FOTO 66 FOTO 67 FOTO 68 FOTO 69 FOTO 70 FOTO 71 - INSTALAÇÃO DE RODAPÊ FOTO 72 - INSTALAÇÃO DE RODAPÊ

FOTO 61 A 70- TRATAMENTO DE TRINCAS, FISSURAS E RACHADURAS

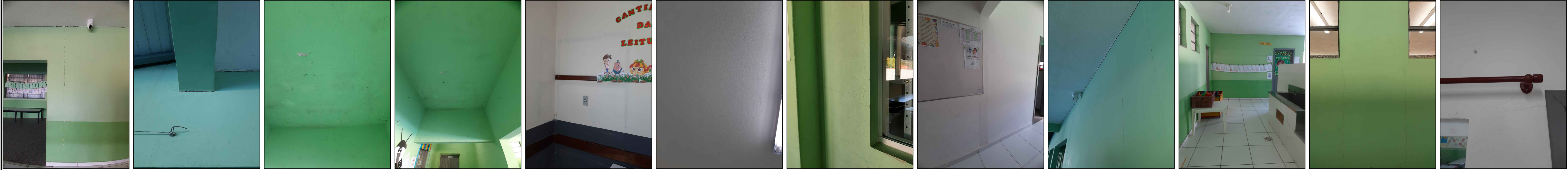


FOTO 73 FOTO 74 FOTO 75 FOTO 76 FOTO 77 FOTO 78 FOTO 79 FOTO 80 FOTO 81 FOTO 82 FOTO 83 FOTO 84

FOTO 73 A 84 - TRATAMENTO DE TRINCAS, FISSURAS E RACHADURAS



FOTO 85 FOTO 86 FOTO 87 FOTO 88 FOTO 89 FOTO 90 FOTO 91 FOTO 92 FOTO 93 FOTO 94 FOTO 95 FOTO 96

FOTO 85 A 96 - TRATAMENTO DE TRINCAS, FISSURAS E RACHADURAS



FOTO 97 FOTO 98 FOTO 99 FOTO 100 FOTO 101 FOTO 102 FOTO 103 FOTO 104 FOTO 105

FOTO 97 A 105 - TRATAMENTO DE TRINCAS, FISSURAS E RACHADURAS



FOTO 106 - TRATAMENTO DE INFILTRAÇÃO FOTO 107 - TRATAMENTO DE INFILTRAÇÃO FOTO 108 - REPAROS FOTO 109 - APLICAÇÃO DE REJUNTE FOTO 110 - APLICAÇÃO DE REJUNTE FOTO 111 - APLICAÇÃO DE REJUNTE FOTO 112 - PINTURA DE PORTAS FOTO 113 - PINTURA DE TETOS

FOTO 114 - TRATAMENTO DE TRINCAS, FISSURAS E RACHADURAS

PROJETO ARQUITETÔNICO				PRANCHA
TÍTULOS				05/05
FOTOS				
DESENHO	ESCALA	DATA	REVISÃO	
LETÍCIA	INDICADA	JULHO/2024	00	
OBRA				
PINTURA E REPAROS DO JARDIM DE INFÂNCIA ABELINHA FELIZ				
ENDEREÇO				
RUA 500 - ERICH FROEHNER, 4013, SCHROEDER I, SCHROEDER/SC				
		ÁREAS:		
SITUAÇÃO Sem Escola		ÁREA TOTAL DA EDIFICAÇÃO.....679,36 m²		
		MATRÍCULA.....7.914		
		ÁREA DO LOTE.....2.000,00 m²		
		TESTADA DO LOTE.....40,00 m		
		TAXA DE OCUPAÇÃO.....33,97%		
		TAXA DE PERMEABILIDADE.....66,03%		
		CLASSIFICAÇÃO DE USO.....CNAE 85 - PEQUENO PORTE		
		ZONEAMENTO.....ZUAS - ZEPII		
		IMÓVEL.....2300		
		MUNICÍPIO DE SCHROEDER SECRETARIA MUNICIPAL DE EDUCAÇÃO SECRETARIA MUNICIPAL DE OBRAS E INFRAESTRUTURA URBANA DIRETORIA DE INFRAESTRUTURA URBANA		
PROPRIETÁRIO		RESPONSÁVEL TÉCNICO		
MUNICÍPIO DE SCHROEDER CNPJ: 83.102.491/0001-09 LAURO TOMCZAK PREFEITO MUNICIPAL		LETÍCIA SIGNORELLI ENGENHEIRA CIVIL leticia.s@schroeder.sc.gov.br CREA/SC - 198322-3		
PREFEITURA				
Rua Marechal Castelo Branco, 3201, CEP 89.275-000, Centro, Schroeder - SC Fone (47) 3374-6500 - email - prefeitura@schroeder.sc.gov.br				