



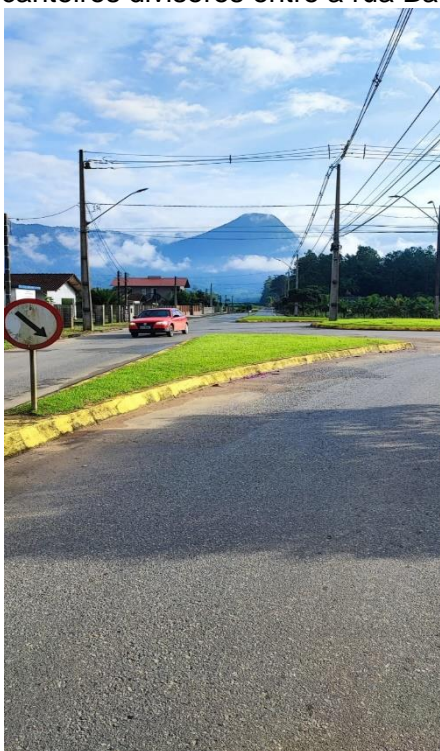
**ESTADO DE SANTA CATARINA  
PREFEITURA MUNICIPAL DE SCHROEDER**

**Edital 01/2024-SEDES  
Programa Adote uma Praça  
Anexo V – Endereço e Fotos dos locais para serem Adotados**

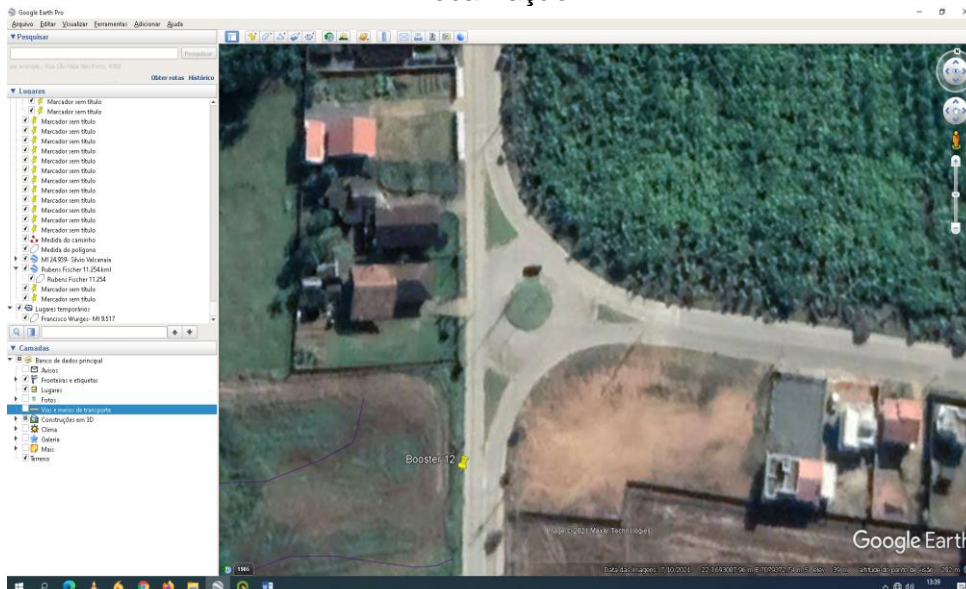
**ÁREA 01**

Rotatória da Rua Barão do Rio Branco com a Rua Joinville. Contém uma rotatória central com mais três canteiros divisórios, com área total aproximada de 191 metros quadrados. Nesta área, poderão ser colocadas três placas, sendo uma placa em cada canteiro divisor.

Dois canteiros divisores entre a rua Barão do Rio Branco – Centro bairro e Bairro centro



**Localização**





**ESTADO DE SANTA CATARINA  
PREFEITURA MUNICIPAL DE SCHROEDER**

Um canteiro divisor da Rua Joinville para a Rua Barão e o canteiro central.



Vista panorâmica







**ESTADO DE SANTA CATARINA  
PREFEITURA MUNICIPAL DE SCHROEDER**

## **ÁREA 02**

Uma área com canteiros centrais e laterais da Rua Amazonas com Alberto Zanella, contendo aproximadamente 720 metros quadrados. Possui dois canteiros divisores, um canteiro central, dois canteiros laterais, sendo um na subida da Rua Amazonas e outro na lateral da rua Alberto Zanella. Nesta área, poderão ser colocadas 3 placas, sendo uma placa no canteiro central e uma placa em cada canteiro lateral.

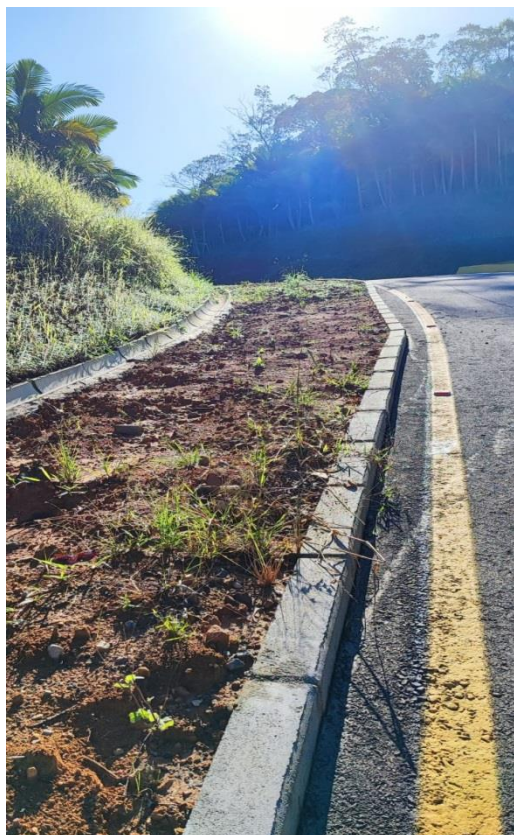


Vista panorâmica





**ESTADO DE SANTA CATARINA  
PREFEITURA MUNICIPAL DE SCHROEDER**



Canteiro Lateral da subida



Um canteiro lateral parte superior