

**Relação do aço**

ACO	N	DIAM	Q	UNIT	PESO - 10%	C.TOTAL
CA60	1	5,0	145	(cm)	(kg)	(cm)
CA60	2	10,0	20	VAR	VAR	VAR
CA60	3	10,0	20	307	6140	6140

**Resumo do aço**

ACO	DIAM	C.TOTAL	PESO - 10%
CA60	10,0	79,6	54
CA60	5,0	118,9	20,2
CA60	5,4		
CA60	20,2		

Vol. de concreto total (C-25) = 0,78 m³  
Área da forma total = 15,53 m²

**Relação do aço**

ACO	N	DIAM	Q	UNIT	PESO - 10%	C.TOTAL
CA60	1	5,0	29	(cm)	(kg)	(cm)
CA60	2	5,0	9	56	504	504
CA60	3	5,0	3	62	186	186
CA60	4	10,0	4	VAR	VAR	VAR
CA60	5	10,0	4	307	1228	1228
CA60	6	10,0	12	VAR	VAR	VAR
CA60	7	16,0	4	VAR	VAR	VAR

**Resumo do aço**

ACO	DIAM	C.TOTAL	PESO - 10%
CA60	10,0	22	14,9
CA60	16,0	2	3,3
CA60	5,0	30,7	5,2
CA60	16,2		
CA60	16,2		

Vol. de concreto total (C-25) = 0,19 m³  
Área da forma total = 4,02 m²

**NOTAS:**

- EM CASO DE EMERGÊNCIAS ENTRE O DESENHO E AS COTAS APRESENTADAS, PREVALECERÃO OS VALORES INDICADOS NAS COTAS.
- ANTES DO INÍCIO DOS TRABALHOS FAZ-SE NECESSÁRIO O PERFEITO ENTENDIMENTO DO PROJETO. EM CASO DE DUVIDAS FAVOR CONSULTAR O AUTOR DO PROJETO.

**ALTERAÇÕES:**

Data	Descrição	Confeito

ESTE ESPAÇO PERTENCE A P.A. H. SCHROEDER

OBRA: PROJETO PARA EXECUÇÃO DE UMA PRAÇA NO MUNICÍPIO DE SCHROEDER-SC  
PROPRIETÁRIO: PREFEITURA MUNICIPAL DE SCHROEDER - SC  
PALCO E SANITÁRIOS: DETALHAMENTO DAS VIGAS E BLOCOS

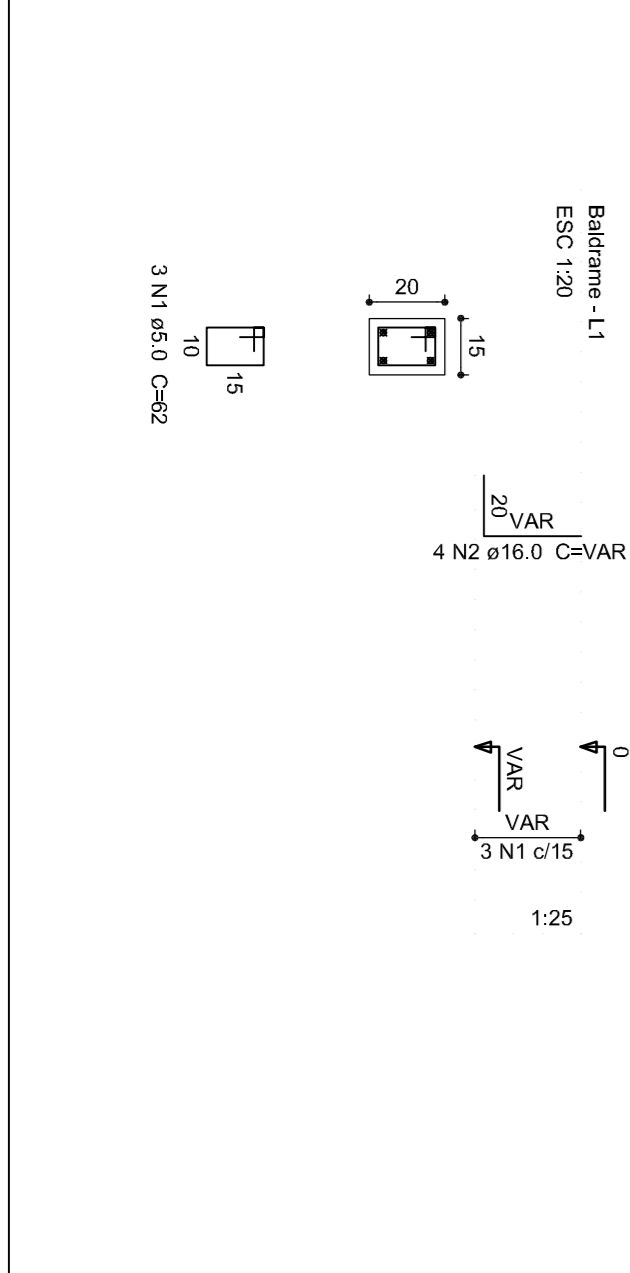
PROPRIETÁRIO: Prefeitura Municipal de Schroeder  
Endereço: Rua 27, 3372-1191 - Schroeder - SC

AUTOR DO PROJETO: Engenharia Civil - CREA/RN 697/900  
Núcleo Técnico Profissionalizado em Engenharia Civil - CREA/RN 697/900

RESPONSÁVEL TÉCNICO OBRA: DANIEL J. DANIELSON

FOYVA  
PRONIMA LTDA EPP  
DESENHO: ANILDO MANTOS  
ARQUITO: Fabiano Willians dos Santos  
DATA: 24/08/2012

**PE03**



**Relação do aço**

ACO	N	DIAM	Q	UNIT	PESO - 10%	C.TOTAL
CA60	1	5,0	3	(cm)	(kg)	(cm)
CA60	2	16,0	4	VAR	VAR	VAR

**Resumo do aço**

ACO	DIAM	C.TOTAL	PESO - 10%
CA60	16,0	(m)	2
CA60	5,0	1,9	0,3
CA60	3,3		
CA60	0,3		

Vol. de concreto total (C-25) = 0,01 m³  
Área da forma total = 0,25 m²