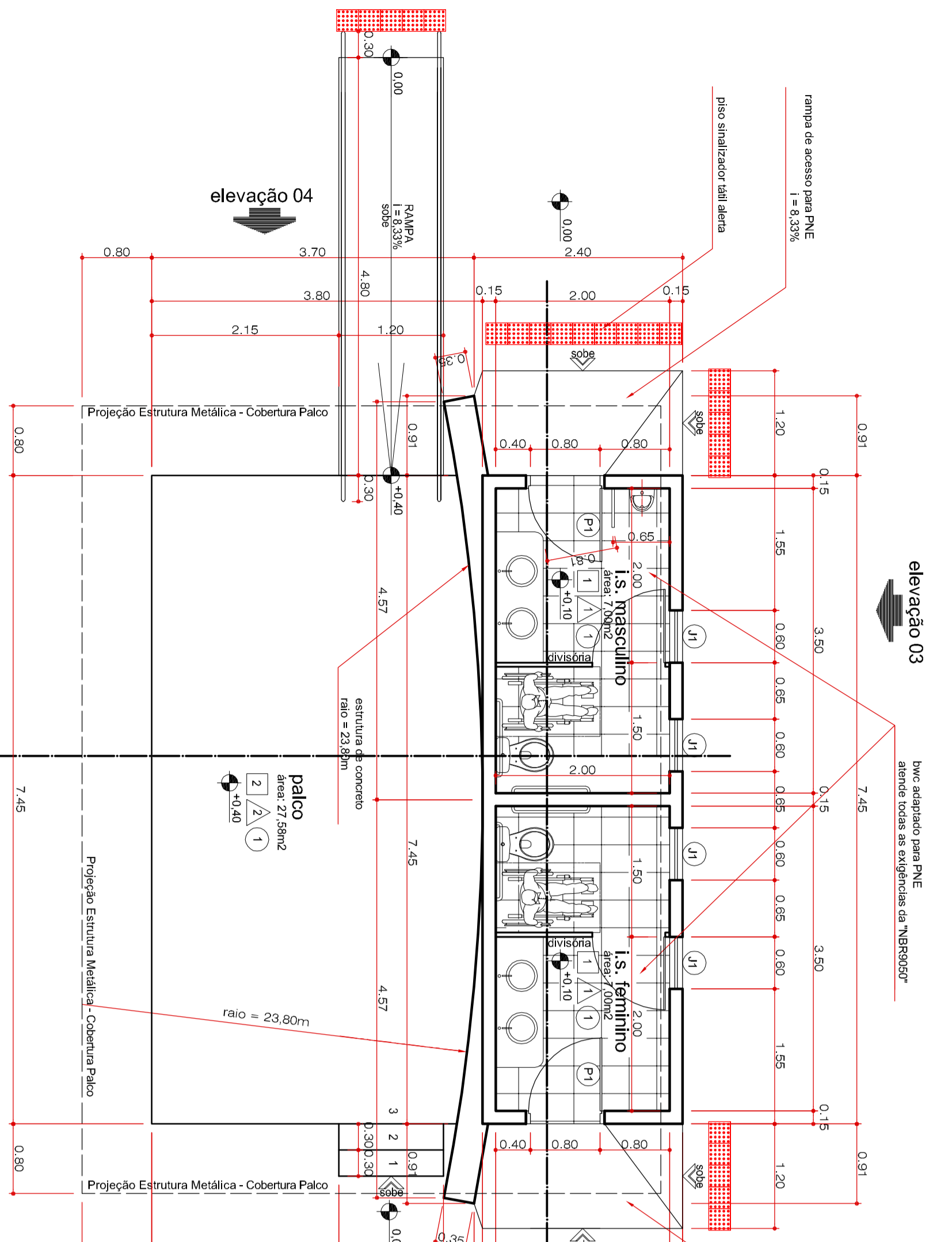


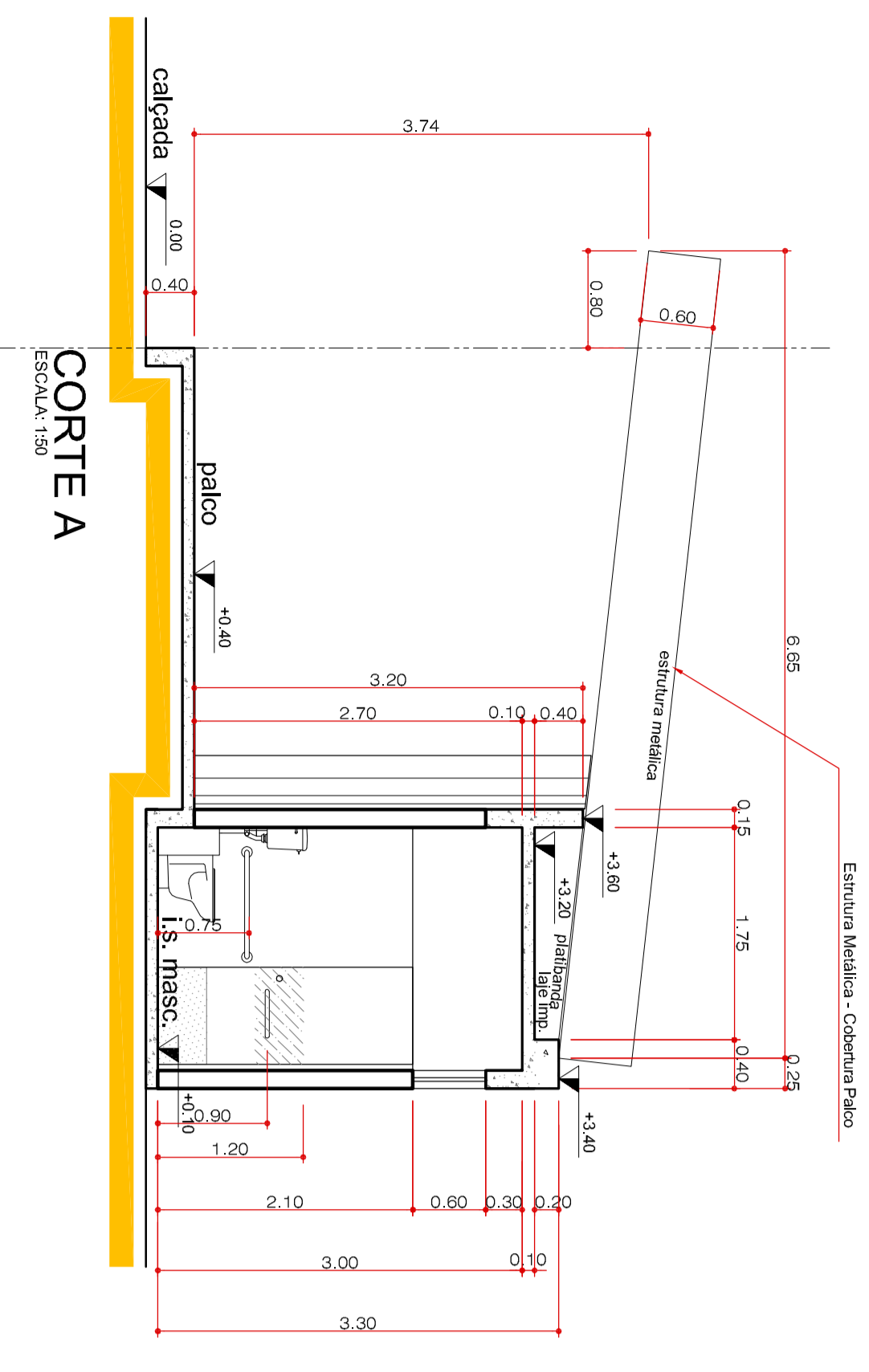
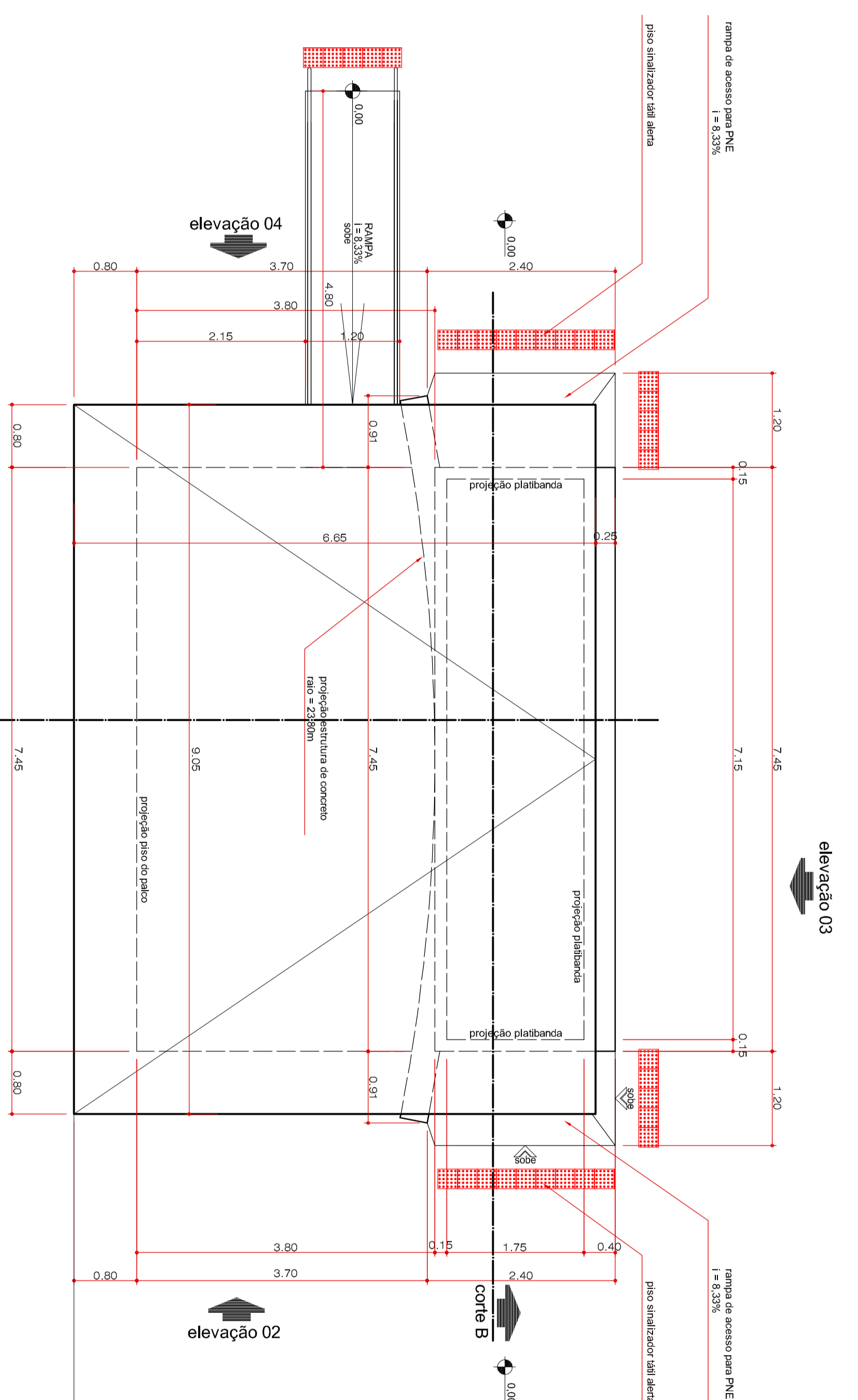
ESCALA: 1:1250

- LEGENDA:**
- Escadarias**
- 1 - Janela 0 x 0 (fim) - 210cm x 04 unidades
 - 2 - Paredes em revestimento de gesso - 02 unidades
 - 3 - P1 - 1,80 x 2,10cm - madeira - 02 unidades
- Relação de revestimentos**
- 1 - Assado - 02 unidades
 - 2 - Paredes em revestimento de gesso - 02 unidades
 - 3 - Piso - 02 unidades
- PARQUES**
- 1 - Revestimento Cerâmico Porcelanato - 23,80cm x 36cm - Branco Branco Branco
 - 2 - Paredes em revestimento de gesso - 02 unidades
 - 3 - P1 - 1,80 x 2,10cm - madeira - 02 unidades
- TETO**
- 1 - Paredes em revestimento de gesso - 02 unidades
 - 2 - P1 - 1,80 x 2,10cm - madeira - 02 unidades
 - 3 - Piso - 02 unidades
- MOBILIÁRIO**
- Moedas e revestimento em vidro (10cm x 10cm) - 02 unidades

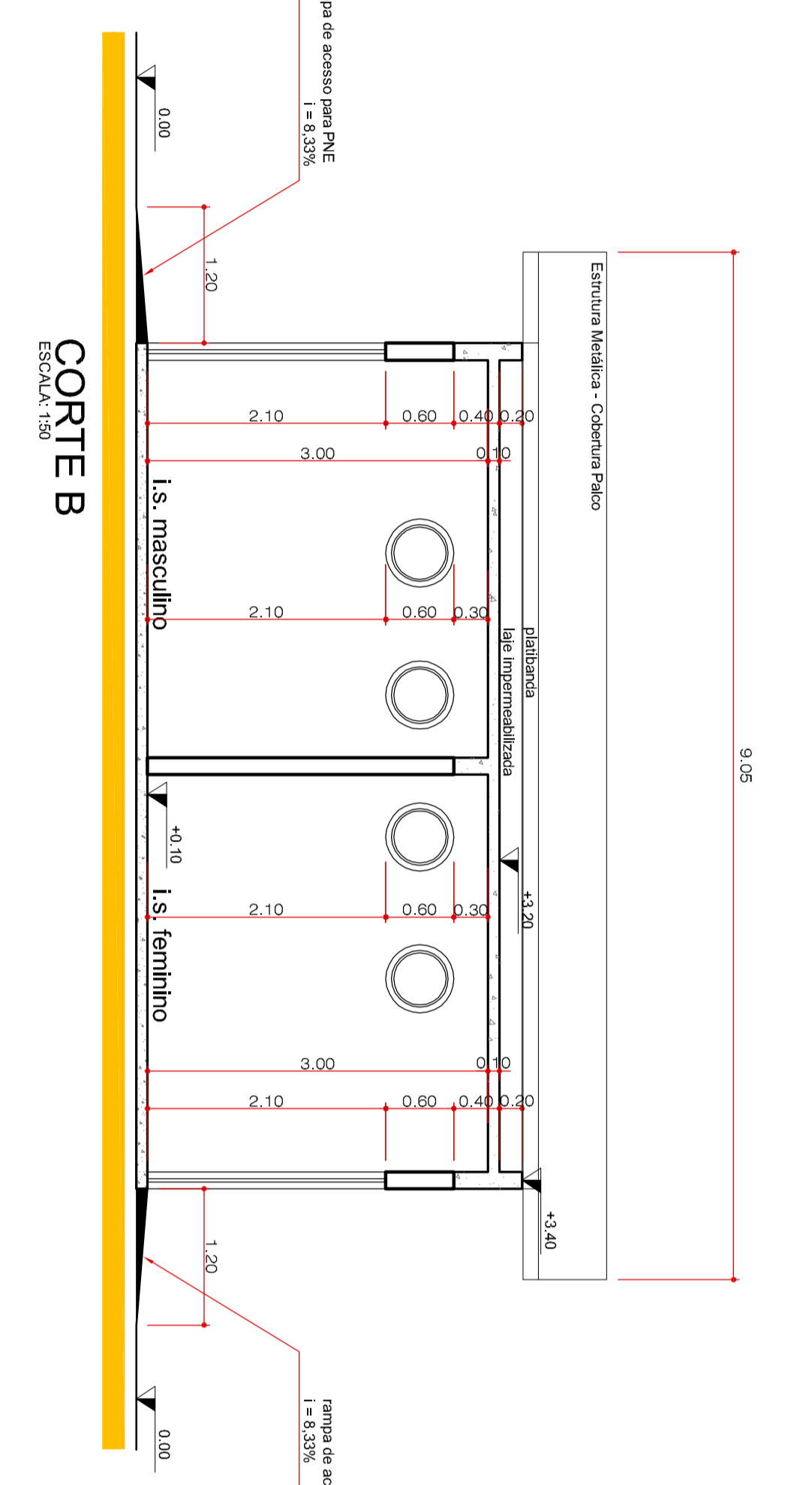


PLANTA

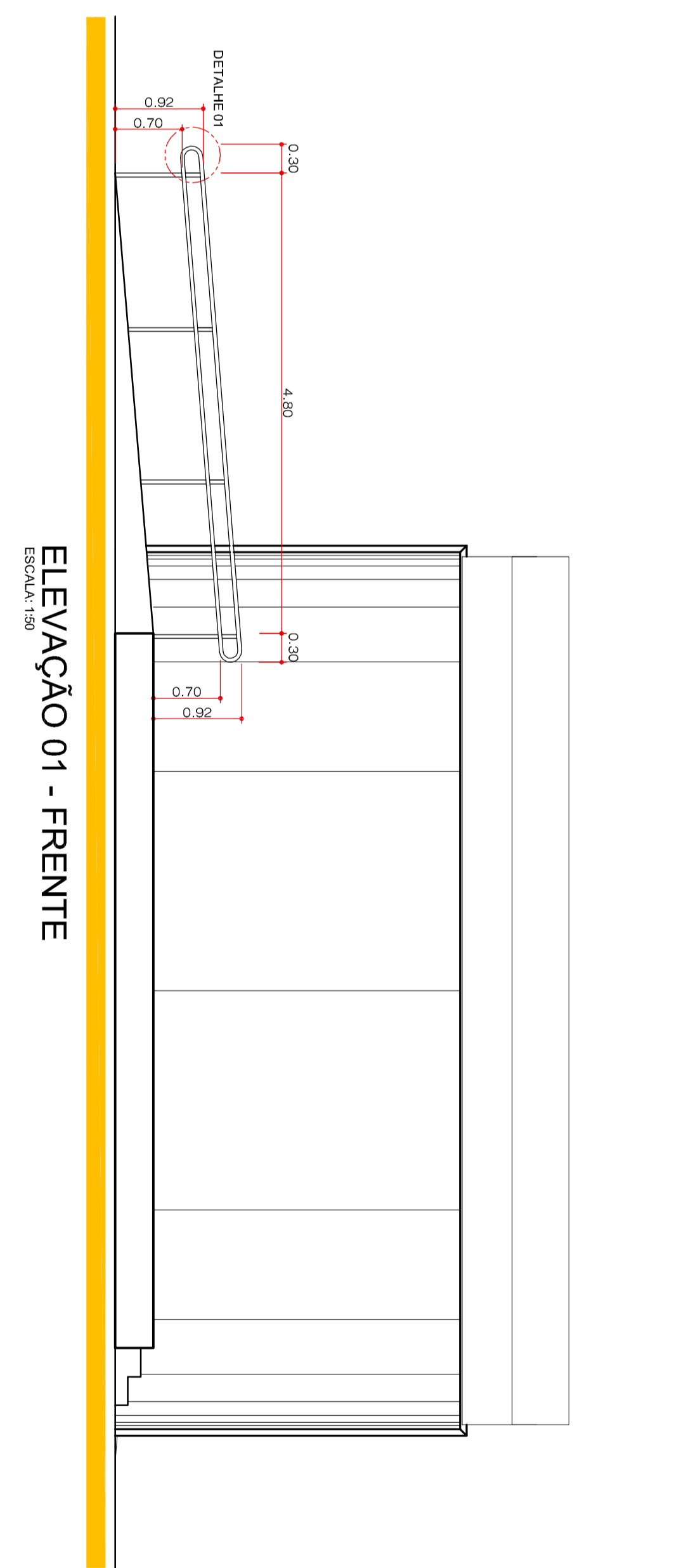
PLANTA DE COBERTURA



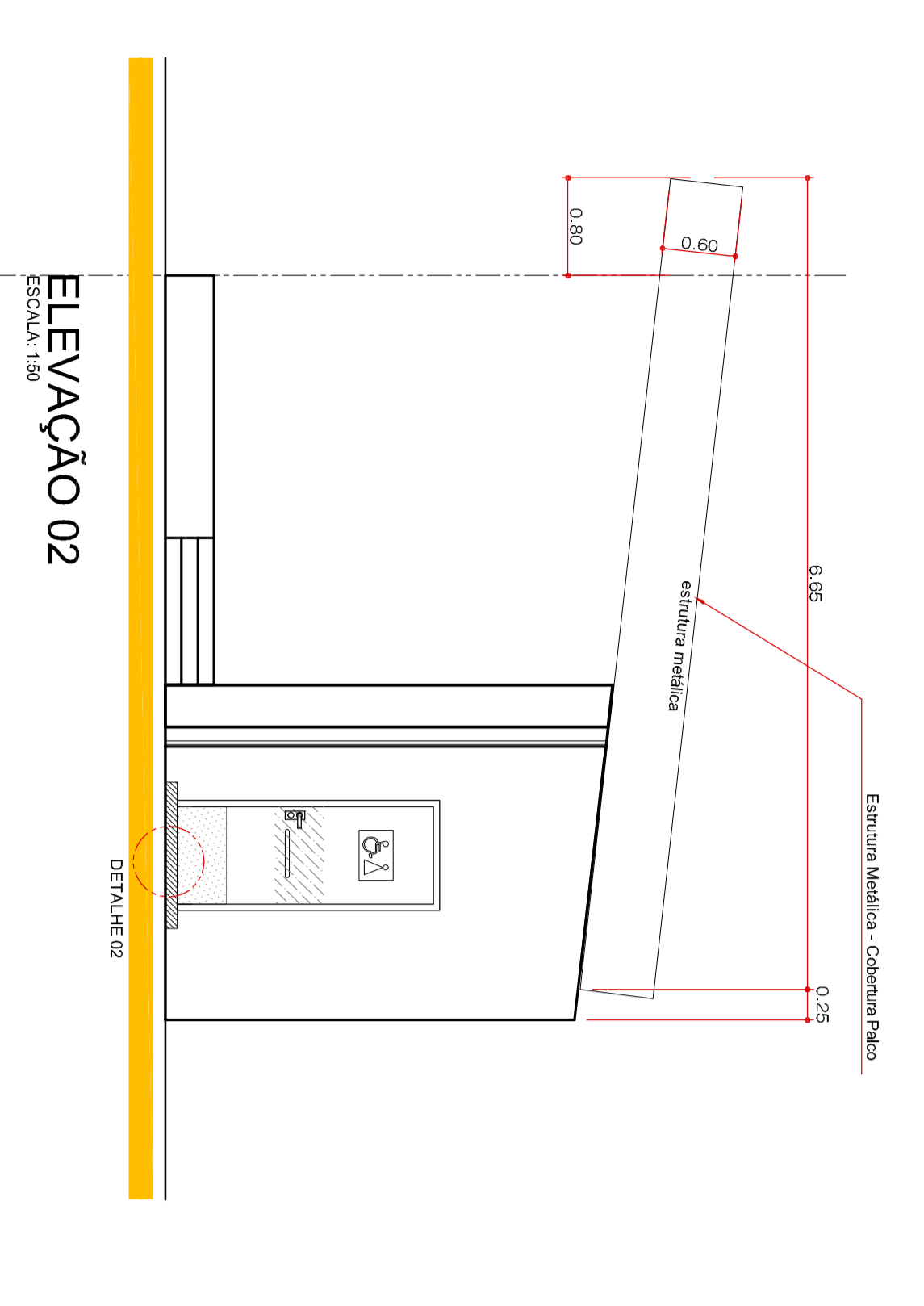
CORTE A



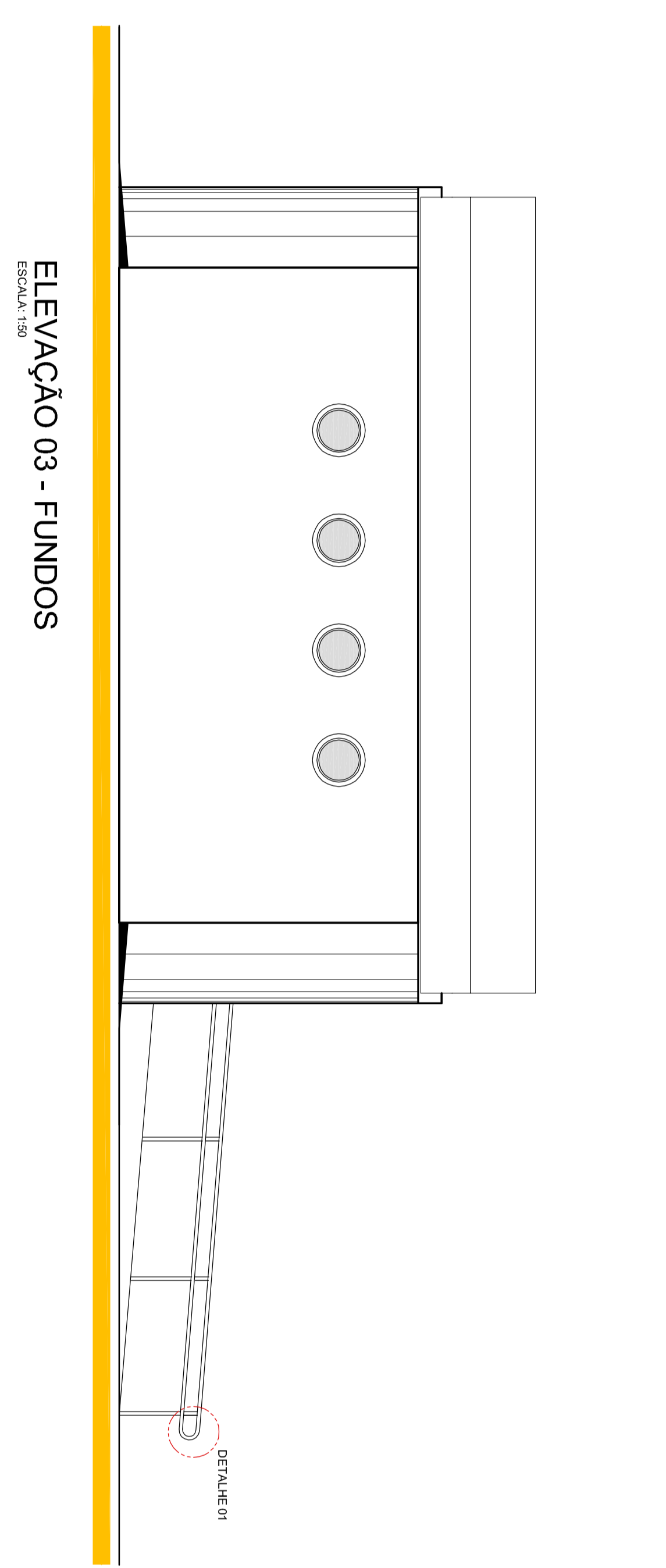
CORTE B



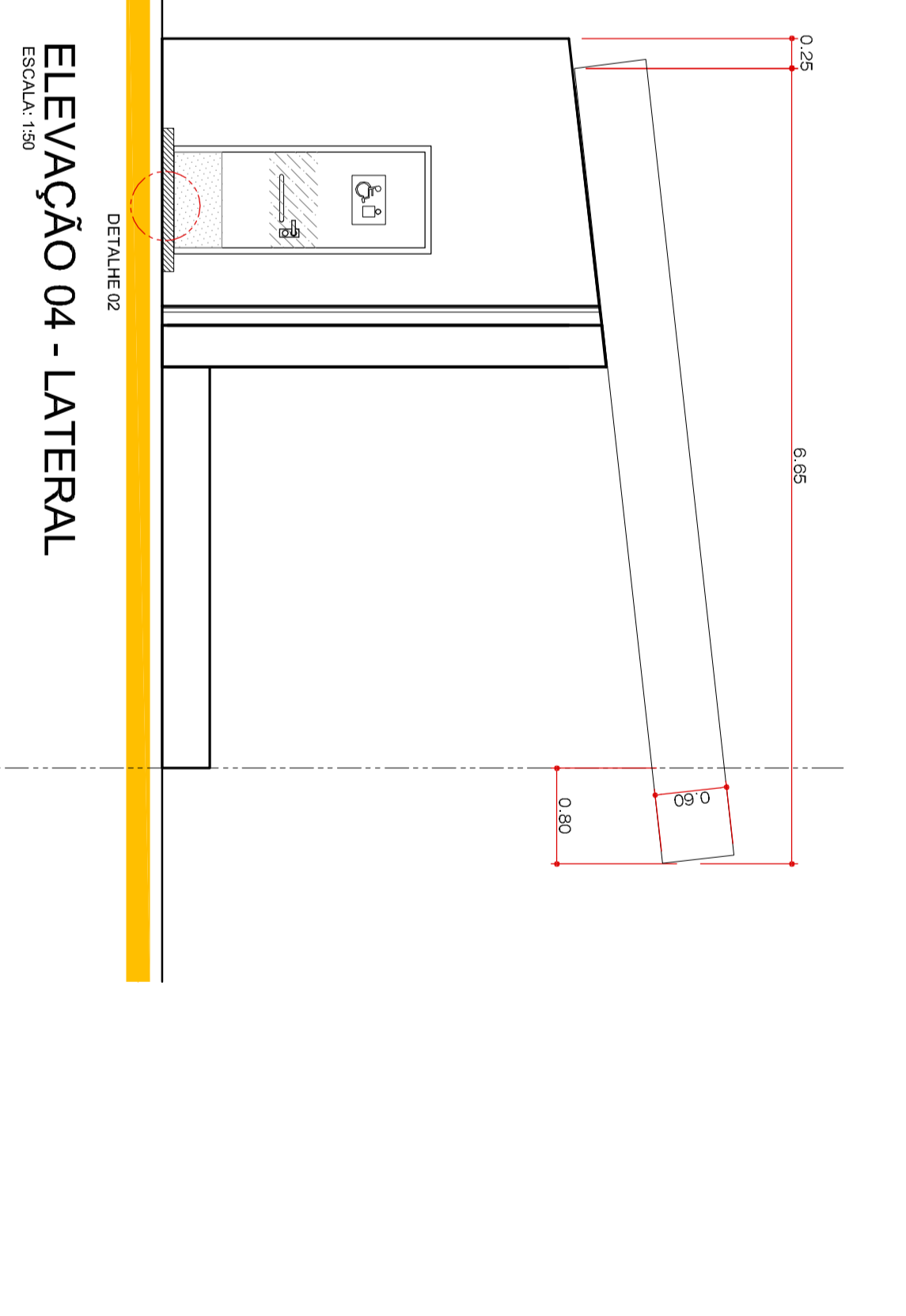
CORTE C



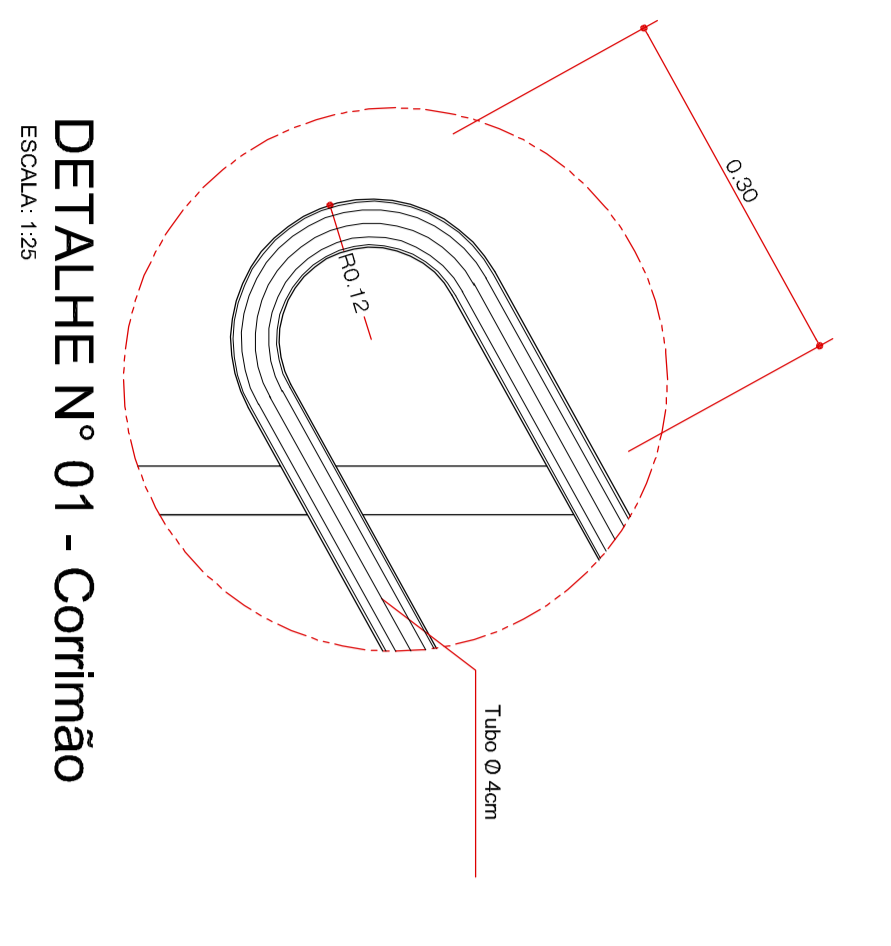
ELEVACAO 02



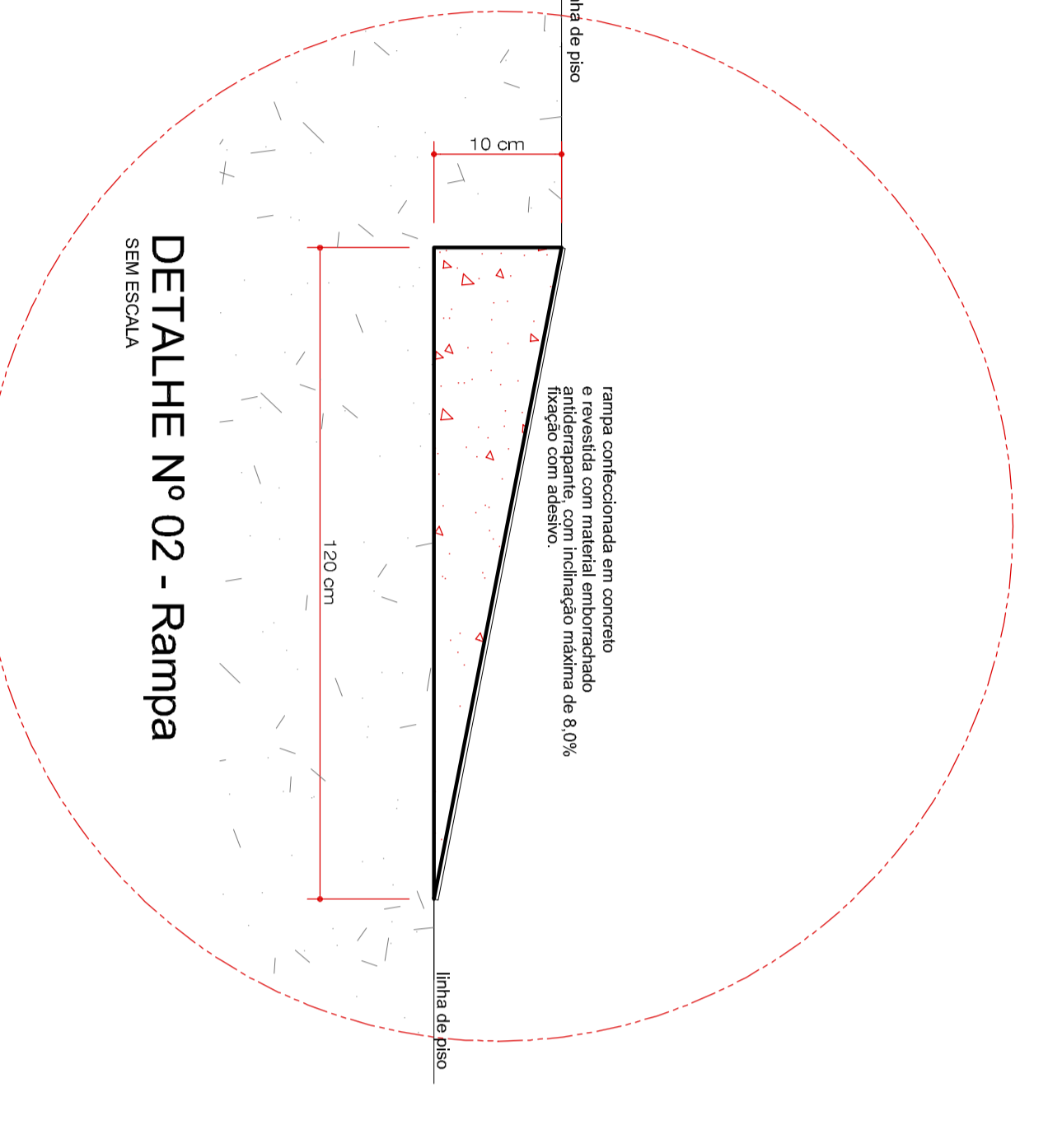
ELEVACAO 03 - FUNDOS



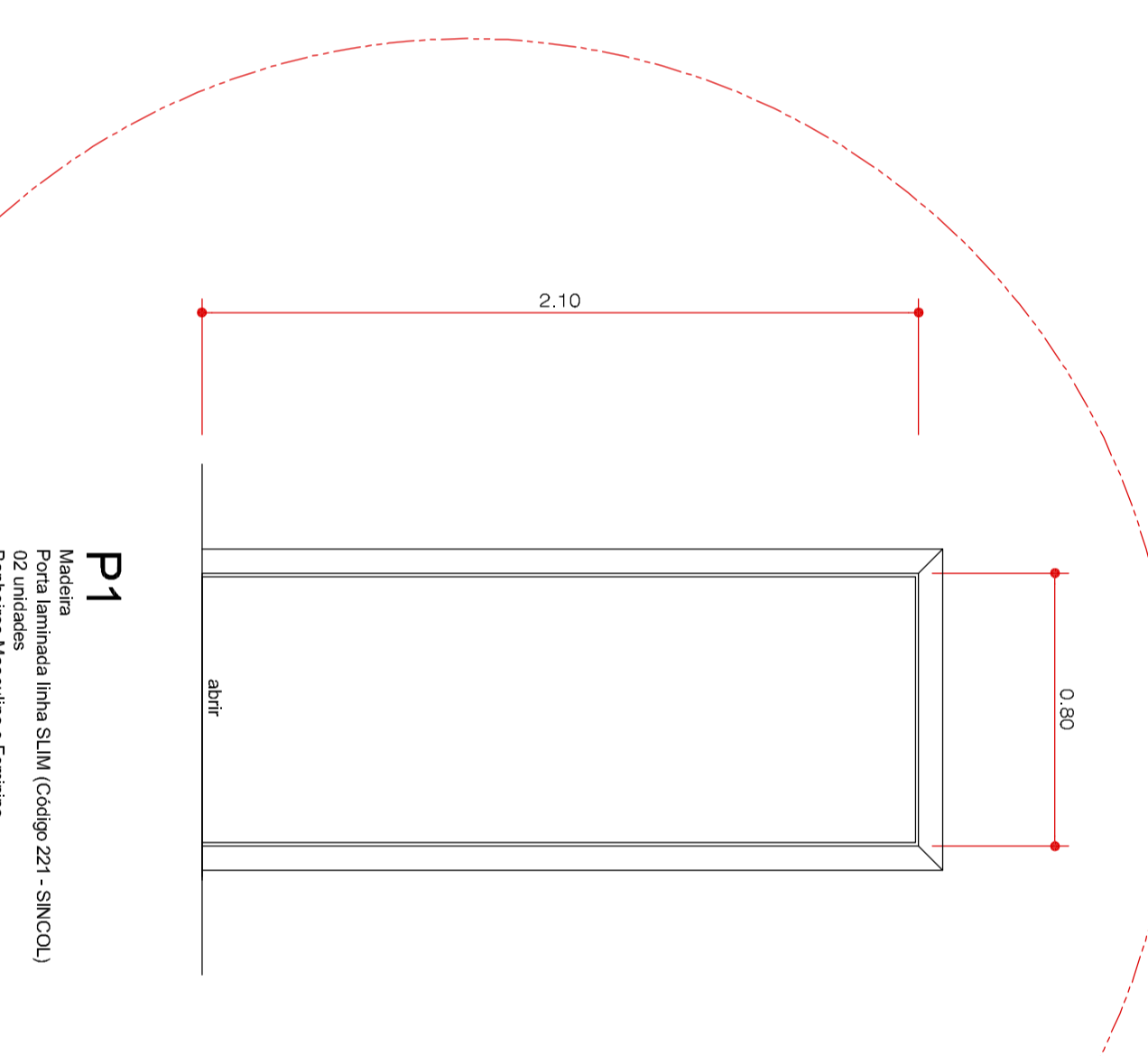
ELEVACAO 04 - LATERAL



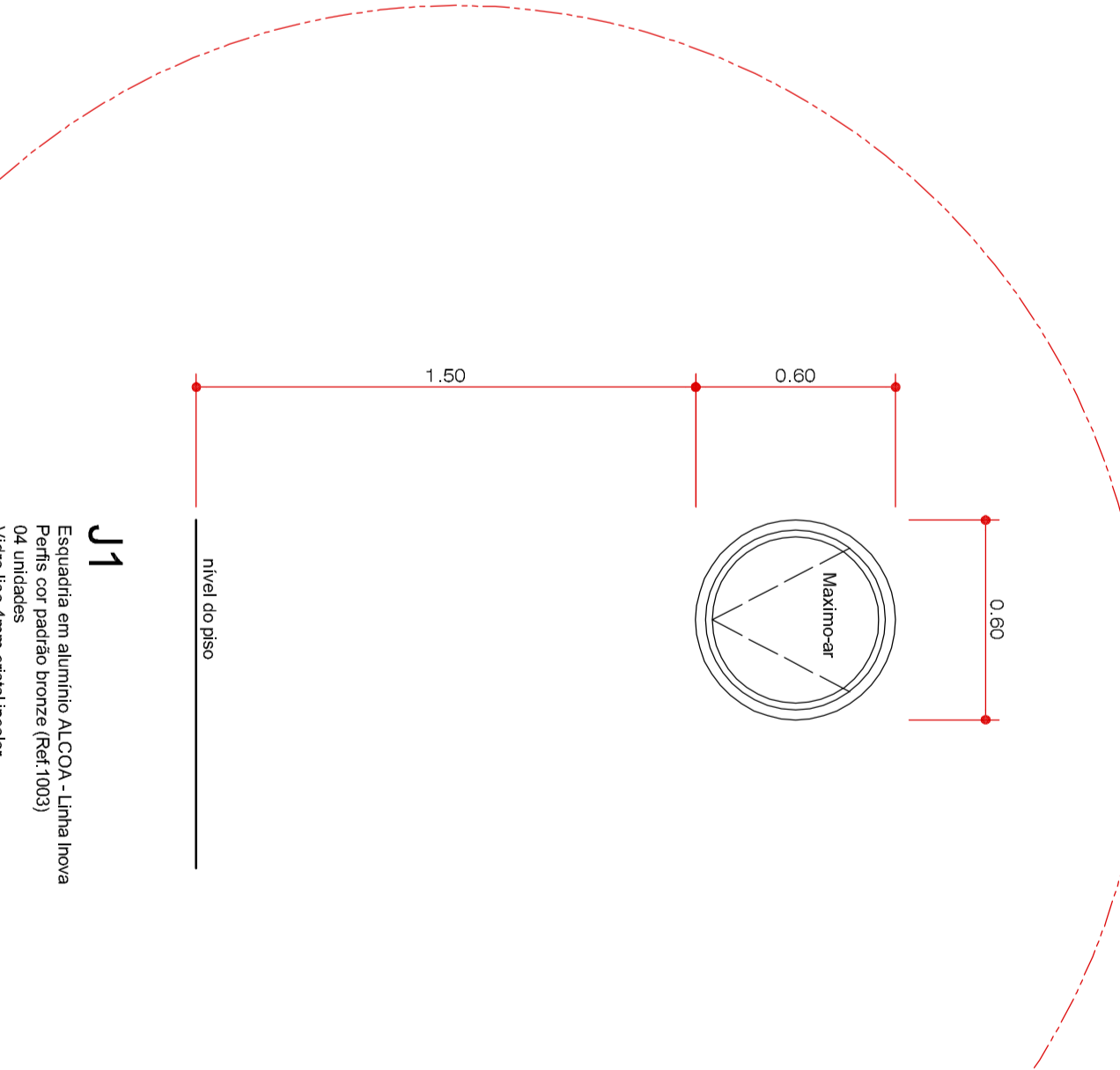
DETALHE N° 01 - Corrimão



DETALHE N° 02 - Rampa



DETALHE 01



DETALHE 02

NOTAS:

1. EM CASO DE DIVERGÊNCIAS ENTRE O DESENHO E AS COTAS APRESENTADAS, PREVALECERÃO OS VALORES INDICADOS NAS COTAS.
2. ANTES DO INÍCIO DOS TRABALHOS FAZER NECESSÁRIO O PERIFÉRIO ENTENDIMENTO DO PROJETO.
3. EM CASO DE SERVIÇOS NÃO SOLICITADOS, NÃO SERÃO PRESTADOS.

ALTERAÇÕES:

Nº	Descrição	Data

PROJETO PARA EXECUÇÃO DE UMA FRANCA NO MUNICÍPIO DE SCHROEDERS-SC

PROFESSORA: **ANGELA MARIA DE SCHROEDERS-SC**

PROFESSOR: **ANGELA MARIA DE SCHROEDERS-SC**

PROJETO PARA EXECUÇÃO DE UMA FRANCA NO MUNICÍPIO DE SCHROEDERS-SC

PROFESSORA: **ANGELA MARIA DE SCHROEDERS-SC**

PROFESSOR: **ANGELA MARIA DE SCHROEDERS-SC**

PROJETO PARA EXECUÇÃO DE UMA FRANCA NO MUNICÍPIO DE SCHROEDERS-SC

PROFESSORA: **ANGELA MARIA DE SCHROEDERS-SC**

PROFESSOR: **ANGELA MARIA DE SCHROEDERS-SC**

PROJETO PARA EXECUÇÃO DE UMA FRANCA NO MUNICÍPIO DE SCHROEDERS-SC

PROFESSORA: **ANGELA MARIA DE SCHROEDERS-SC**

PROFESSOR: **ANGELA MARIA DE SCHROEDERS-SC**

PROJETO PARA EXECUÇÃO DE UMA FRANCA NO MUNICÍPIO DE SCHROEDERS-SC

PROFESSORA: **ANGELA MARIA DE SCHROEDERS-SC**

PROFESSOR: **ANGELA MARIA DE SCHROEDERS-SC**

PROJETO PARA EXECUÇÃO DE UMA FRANCA NO MUNICÍPIO DE SCHROEDERS-SC

PROFESSORA: **ANGELA MARIA DE SCHROEDERS-SC**

PROFESSOR: **ANGELA MARIA DE SCHROEDERS-SC**