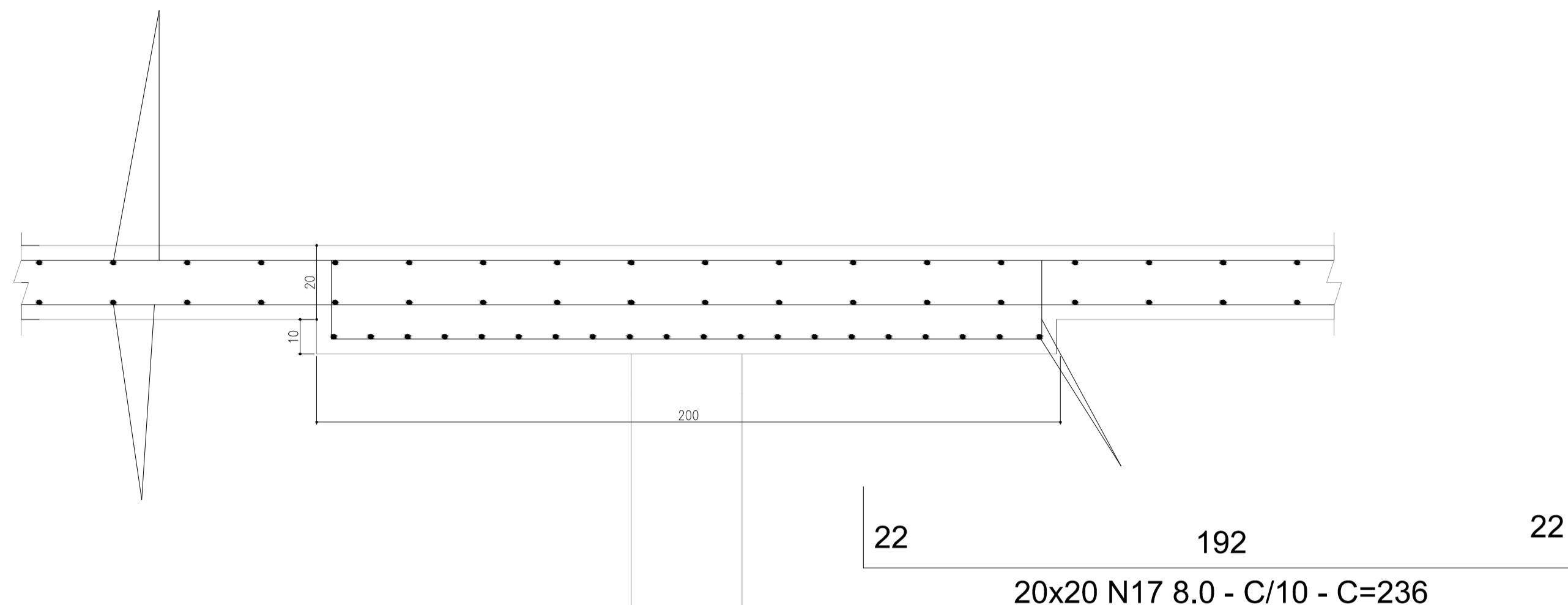


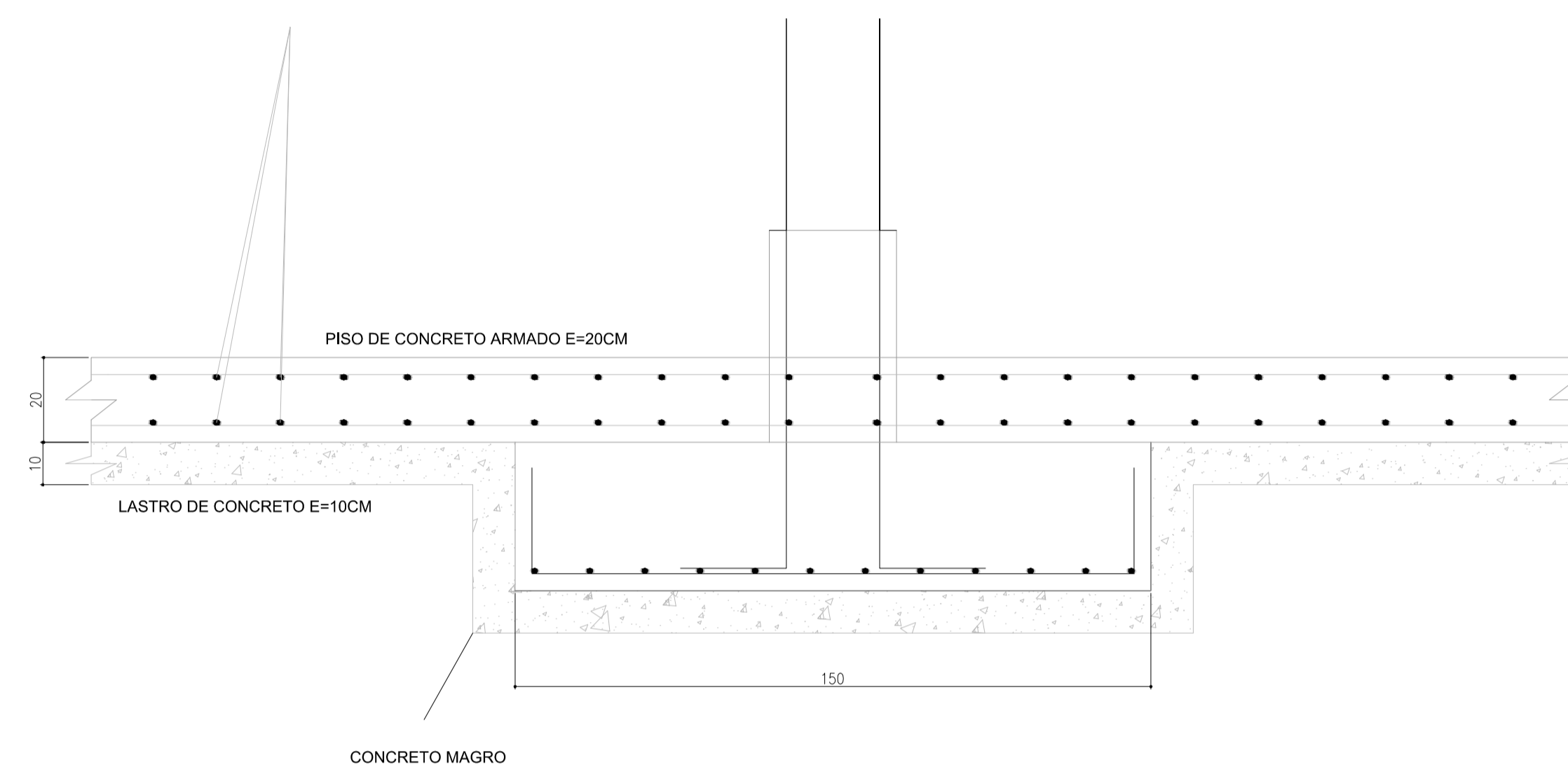
# DETALHE DA ARMADURA DA LAJE E DOS CAPITÉIS - 5x - S/ ESCALA

TELA SOLDADA Q396 - REF. GERDAU - 7,1mm-10x10cm - C-VAR. - SUPERIOR



# DETALHE DA ARMADURA DO PISO - S/ ESCALA

TELA SOLDADA Q283 - REF. GERDAU - 6,0 mm-10x10cm - C-VAR. - INFERIOR E SUPERIOR



TELA SOLDADA Q283 - REF. GERDAU - 6,mm-10x10cm - C-VAR. - INFERIOR

RELAÇÃO DO AÇO - PARA UM RESERVATÓRIO

AÇO	N	DIAM	Q	UNIT (cm)	C.TOTAL (cm)
	1	10.0	60	200	12000
	2	10.0	60	200	12000
	3	5.0	15	100	1500
	4	12.5	20	100	2000
	5	5.0	165	100	16500
	6	12.5	20	500	9000
	7	8.0	503	364	183092
	8	8.0	484	478	231352
	9	10.0	503	508	230374
	10	10.0	484	508	221672
	11	8.0	28	5024	140672
	12	10.0	40	5024	150720
	13	12.5	60	5024	301440
	17	8.0	2000	236	472000
	18	12.5	16	146	2336
	19	12.5	18	126	2268
	20	10.0	18	499	8982
	21	10.0	18	442	7956
	22	10.0	16	296	4736
	23	10.0	16	250	4000
	24	8.0	12	635	7620
	25	8.0	12	707	8484
	26	5.0	112	97	10864
	27	12.5	8	5024	40192
	28	12.5	968	60	58080

RESUMO DO AÇO PARA 1 RESERV.

AÇO	DIAM	C.TOTAL (m)	PESO+10% (kg)
CA50	8.0	10432.20	4590.17
	10.0	6524.40	4521.41
	12.5	4153.16	4568.48
CA60	5.0	288.64	50.80
<b>PESO TOTAL</b>			
CA50		13680.06	
CA60		50.80	

RESUMO DO AÇO P/ 1 RESERV.

SEGMENTO	ÁREA FORMA (m2)	VOLUME CONC. (m3)
FUNDO +SAPATAS	31.95	70.08
PAREDES+PILAR	522.98	80,78
COBERTURA	230.74	45.26
<b>TOTAL</b>	<b>785.67</b>	<b>196.12</b>

BLOCOS CONCRETO

39x19x19	1102 unidades
19x19x19	110 unidades

GROUTE

40 sacos

TELA SOLDADA Q396 - REF. GERDAU - 7.1mm-10x10cm - PLACAS 2,45m x 6,00m - QUANT - 17 PEÇAS

TELA SOLDADA Q283 - REF. GERDAU - 6,0mm-10x10cm - PLACAS 2,45m x 6,00m - QUANT. - 36 PEÇAS

RESUMO DE MATERIAIS PARA OS DOIS RESERVATÓRIOS

AÇO	DIAM	C.TOTAL (m)	PESO+10% (kg)
CA50	8.0	37184.56	9180.34
	10.0	20748.60	9042.82
	12.5	8306.32	9136.96
CA60	5.0	577.28	101.60
<b>PESO TOTAL</b>			
CA50		27360.12	
CA60		101.60	

RESUMO DO AÇO P/ 1 RESERV.

SEGMENTO	ÁREA FORMA (m2)	VOLUME CONC. (m3)
FUNDO +SAPATAS	63.90	140.16
PAREDES+PILAR	1045.96	161.56
COBERTURA	461.48	90.52
<b>TOTAL</b>	<b>1571.34</b>	<b>392.24</b>

BLOCOS CONCRETO

39x19x19	2204 unidades
19x19x19	220 unidades

GROUTE

80 sacos

- O AÇO N12 E N13 DEVERÃO TER TRANSPASSE DE 1,00M ENTRE AS BARRAS QUE CIRCUNDAM O RESERVATÓRIO
- O TRANSPASSE DAS BARRAS DO AÇO N12 E N13 DEVERÁ SER ALTERNADO
- CONCRETO UTILIZADO: C30 (30MPA)
- AS FORMAS DEVEREM SER MOLHADAS ANTES DA OONCRETAGEM
- RESPEITAR O TEMPO DE CURA DE VIGAS E LAJES DE 21 DIAS
- COLOCAR ESPAÇADORES PARA ARMADURA, RESPEITANDO OS COBRIMENTOS DE CONCRETO DEFINIDOS NO DETALHAMENTO DE
- FUNDAÇÕES, PILARES, VIGAS E LAJES

 E-mail: mjanessen@best.com.br / crkitzberger@best.com.br Fone: (47) 9975-4662 / 9973-3899	PROPRIETÁRIO: PREFEITURA MUNICIPAL DE SCHROEDER
	RESPONSÁVEL TÉCNICO: Eng. Civil Roberto Kitzberger Crea 045.173-9
PROJETO ESTRUTURAL: 2 RESERVATÓRIOS EM CONCRETO ARMADO COM CAP. DE 750m3 CADA UM	DATA: JUNHO / 2015 FCK: C30
ESPECIFICAÇÃO: DETALHAMENTO DE ARMADURAS DE PISO E COBERTURA E RESUMO DE MATERIAIS	REVISÃO N° 01 24/06/2015 FOLHA: 06/06