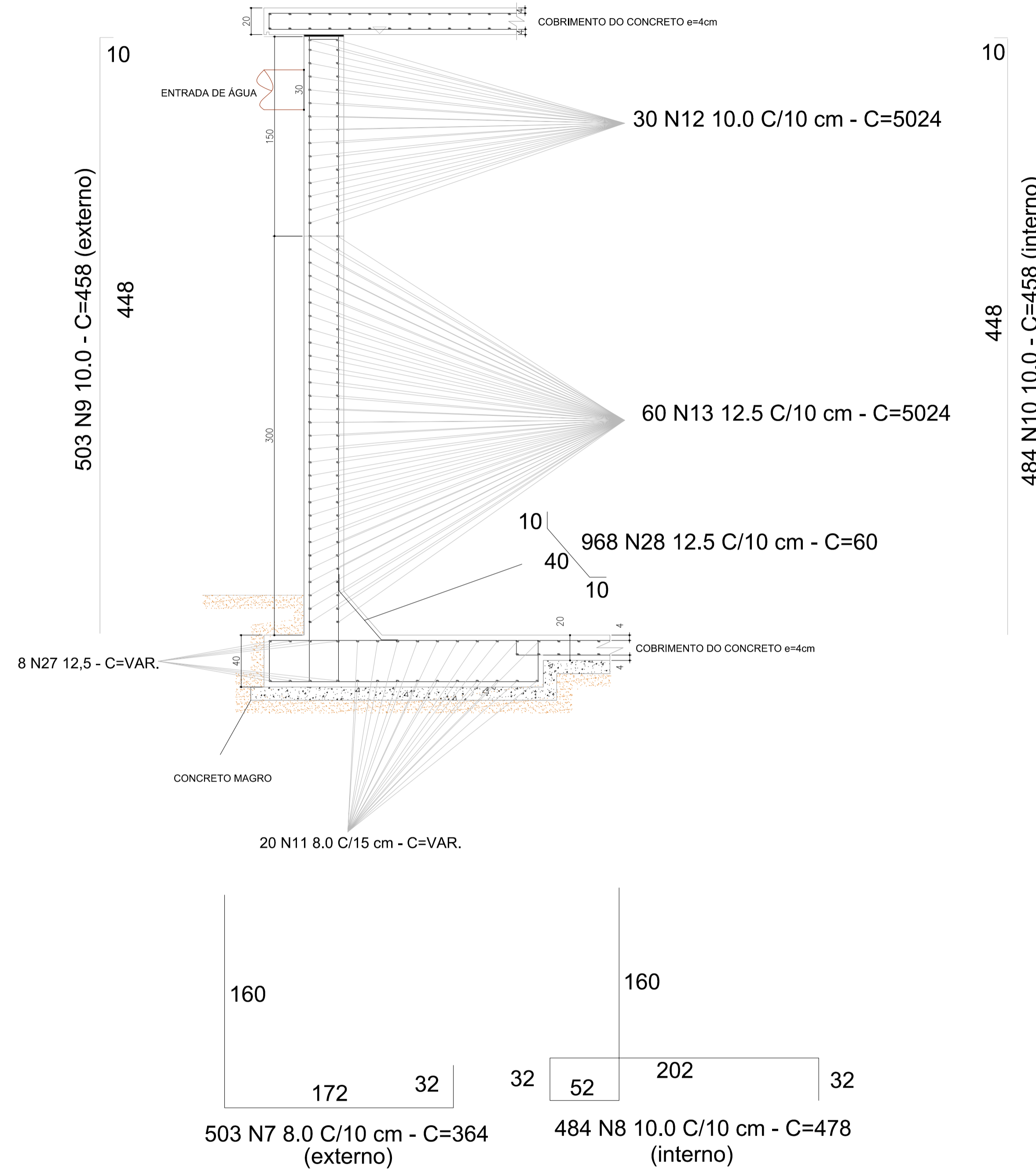
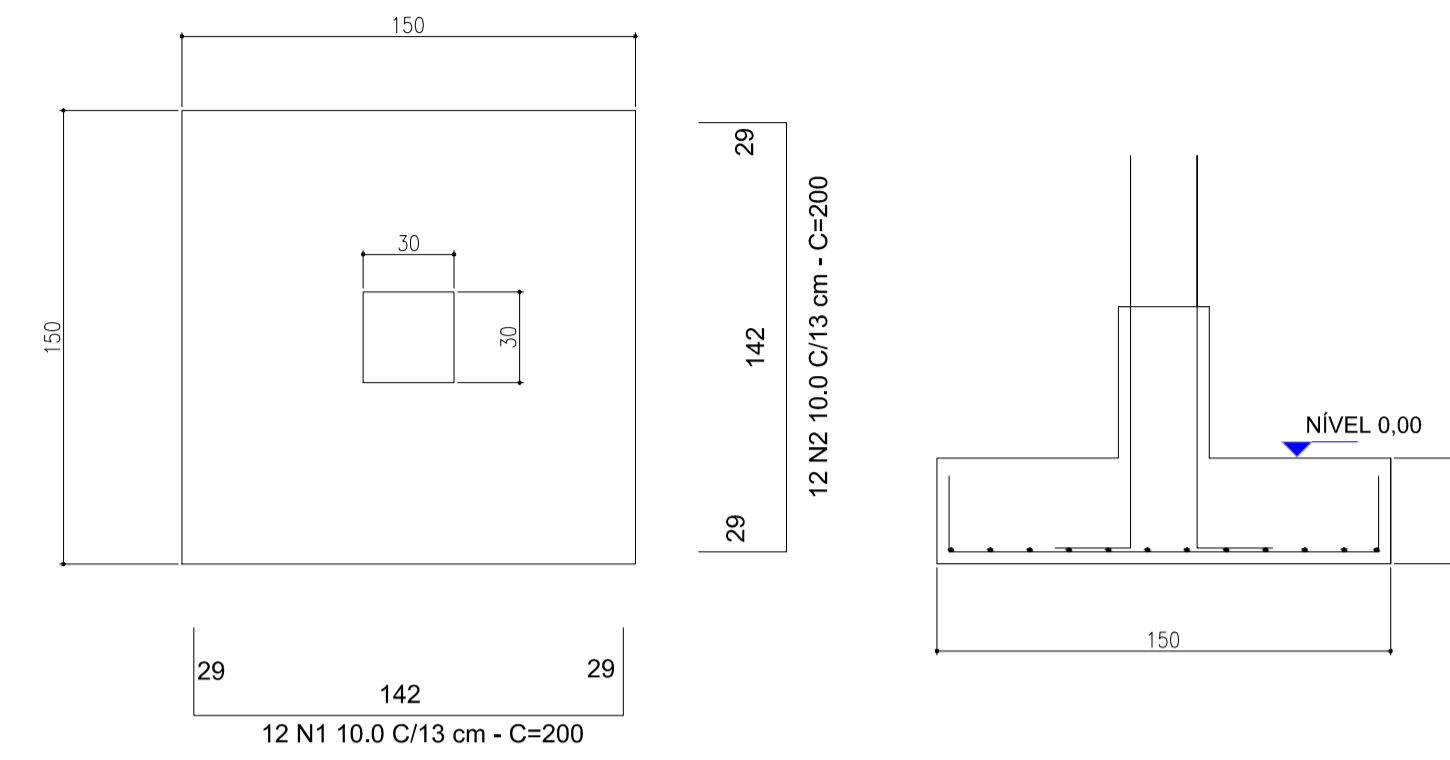


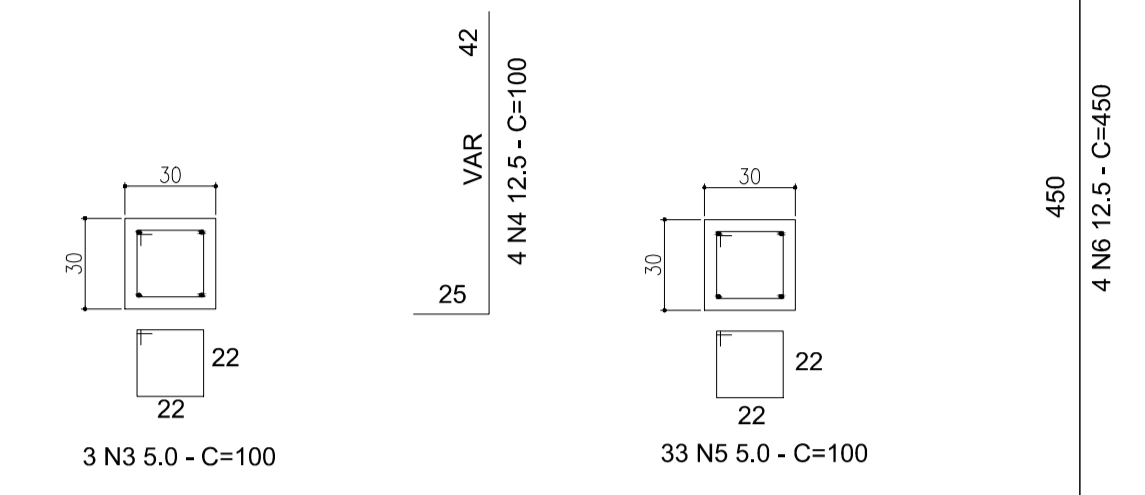
DETALHE DA ARMADURA DAS PAREDES - ESC. 1/25



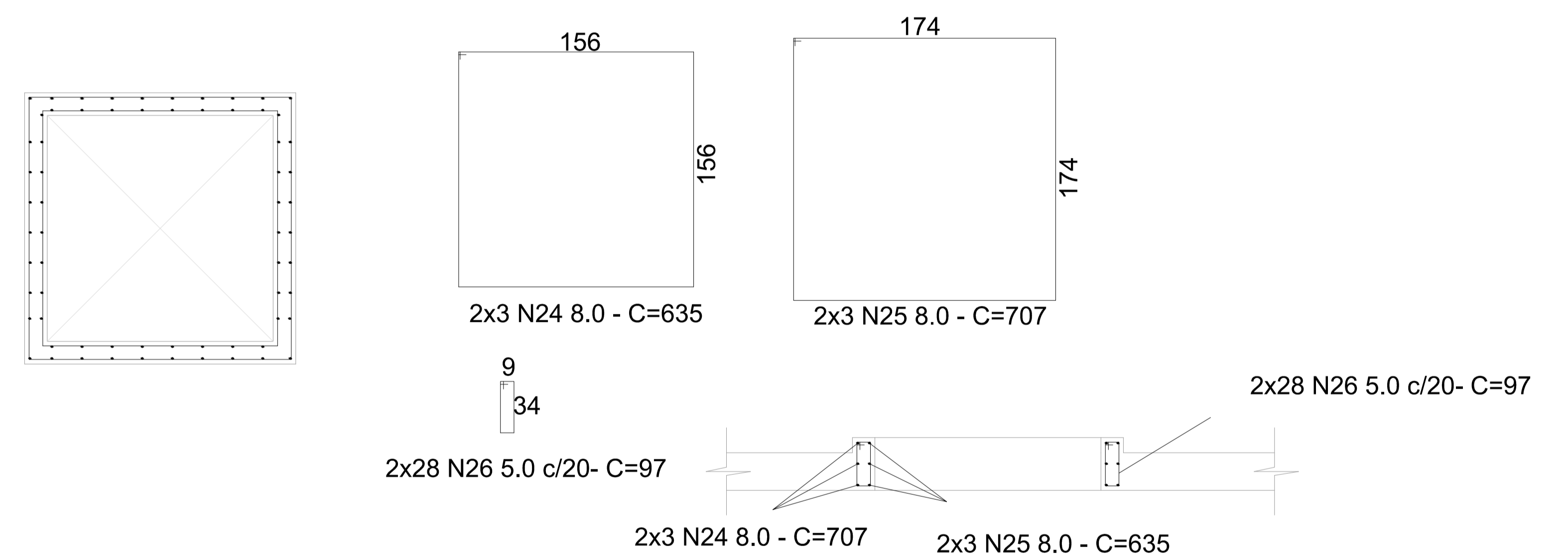
SAPATA PADRÃO - 5x - ESC. 1/25



PILAR PADRÃO - 5x - ESC. 1/25



DETALHE ARMADURA TAMPA ABERTURA PARA INSPEÇÃO 2X EM CADA RESERVATÓRIO - ESC. 1/25



OBSERVAÇÃO:

1. TRANSPASSE DAS BARRAS - C= 100cm
2. O TRANSPASSE DAS BARRAS DEVERÁ SER ALTERNADO.

- O AÇO N12 E N13 DEVERÃO TER TRANSPASSE DE 1,00M ENTRE AS BARRAS QUE CIRCUNDAM O RESERVATÓRIO
- O TRANSPASSE DAS BARRAS DO AÇO N12 E N13 DEVERÁ SER ALTERNADO
- CONCRETO UTILIZADO: C30 (30MPa)
- AS FORMAS DEVEREM SER MOLHADAS ANTES DA CONCRETAGEM
- RESPEITAR O TEMPO DE CURA DE VIGAS E LAJES DE 21 DIAS
- COLOCAR ESPAÇADORES PARA ARMADURA, RESPEITANDO OS COBRIMENTOS DE CONCRETO DEFINIDOS NO DETALHAMENTO DE
- FUNDAÇÕES, PILARES, VIGAS E LAJES

<p>E-mail: mjanessen@best.com.br / crkitzberger@best.com.br Fone: (47) 9975-4662 / 9973-3899</p>	PROPRIETÁRIO: PREFEITURA MUNICIPAL DE SCHROEDER	
	RESPONSÁVEL TÉCNICO: Eng. Civil Roberto Kitzberger Crea 045.173-9	
PROJETO ESTRUTURAL: 2 RESERVATÓRIOS EM CONCRETO ARMADO COM CAP. DE 750m3 CADA UM	DATA: JUNHO / 2015	FCK: C30
ESPECIFICAÇÃO: DETALHAMENTO DE ARMADURAS DE PAREDES E SAPATAS	REVISÃO N° 01 24/06/2015	FOLHA: 04/06