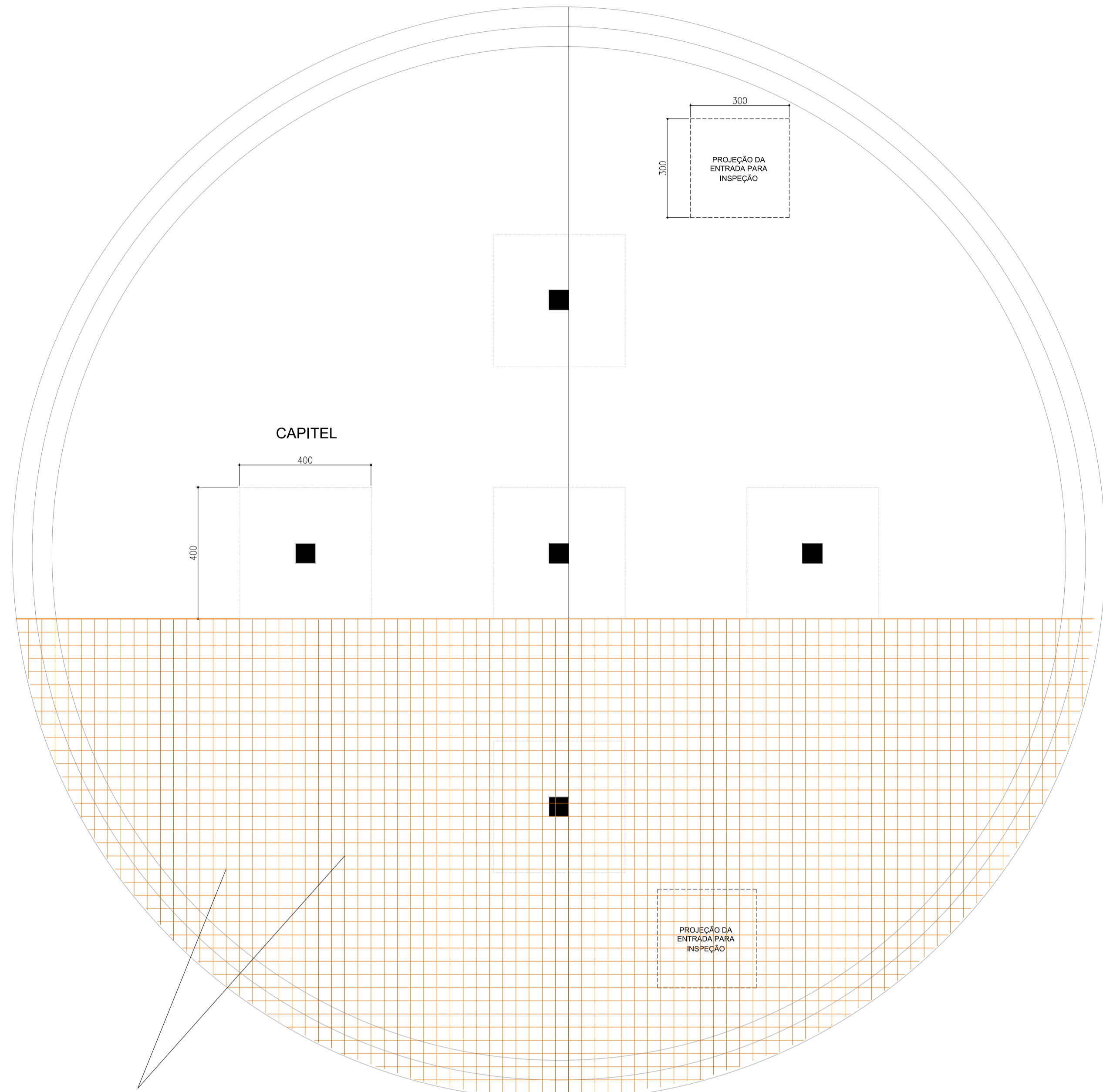
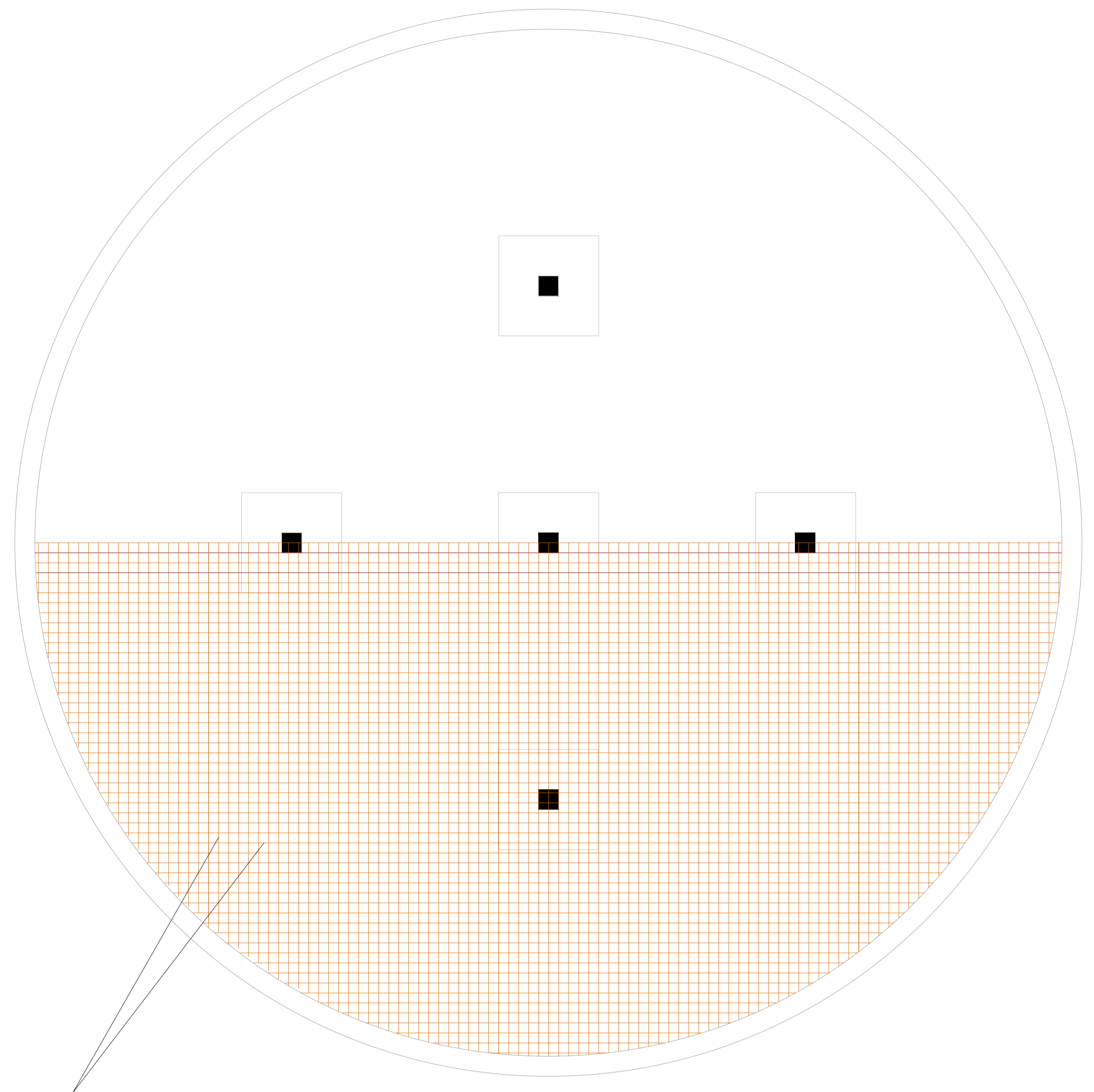


ARMADURA LAJE DE COBERTURA - ESC. 1/50



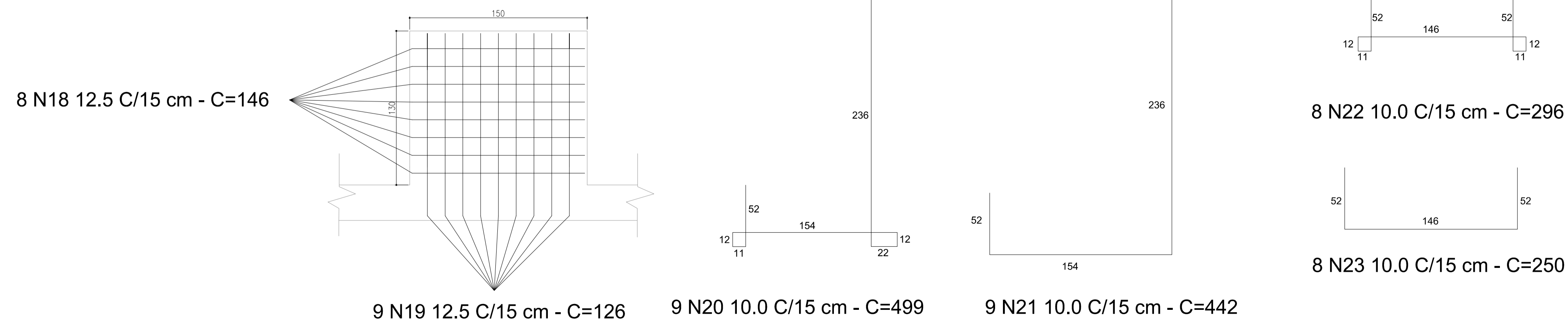
TELA SOLDADA Q283 - REF. GERDAU - 6,mm-10x10cm - C-VAR. - INFERIOR
 TELA SOLDADA Q396 - REF. GERDAU - 7,1,mm-10x10cm - C-VAR. - SUPERIOR

DETALHE DA ARMADURA DO PISO - ESC 1/50



TELA SOLDADA Q283 - REF. GERDAU - 6,0 mm-10x10cm - C-VAR. - INFERIOR E SUPERIOR

DETALHE ARMADURA PISO 2X EM CADA RESERVATÓRIO DO REBAIXO PARA LIMPEZA ESC. 1/25



- O AÇO N12 E N13 DEVERÃO TER TRANSASSE DE 1,00M ENTRE AS BARRAS QUE CIRCUNDAM O RESERVATÓRIO
- O TRANSASSE DAS BARRAS DO AÇO N12 E N13 DEVERÁ SER ALTERNADO
- CONCRETO UTILIZADO: C30 (30MPa)
- AS FORMAS DEVEREM SER MOLHADAS ANTES DA OONCRETAGEM
- RESPEITAR O TEMPO DE CURA DE VIGAS E LAJES DE 21 DIAS
- COLOCAR ESPAÇADORES PARA ARMADURA, RESPEITANDO OS COBRIMENTOS DE CONCRETO DEFINIDOS NO DETALHAMENTO DE
- FUNDAÇÕES, PILARES, VIGAS E LAJES

| | | |
|--|--|-----------------------------------|
| E-mail: mjanessen@best.com.br / crkitzberger@best.com.br Fone: (47) 9975-4662 / 9973-3899 | PROPRIETÁRIO: | PREFEITURA MUNICIPAL DE SCHROEDER |
| | RESPONSÁVEL TÉCNICO: | |
| PROJETO ESTRUTURAL: | Eng. Civil Roberto Kitzberger Crea 045.173-9 | |
| 2 RESERVATÓRIOS EM CONCRETO ARMADO COM CAP. DE 750m3 CADA UM | DATA: | JUNHO / 2015 |
| ESPECIFICAÇÃO: | FCK: | C30 |
| DETALHAMENTO DE ARMADURAS DE PISO E COBERTURA | REVISÃO N° 01 | 24/06/2015 |
| | FOLHA: | 05/06 |