

Relação do aço

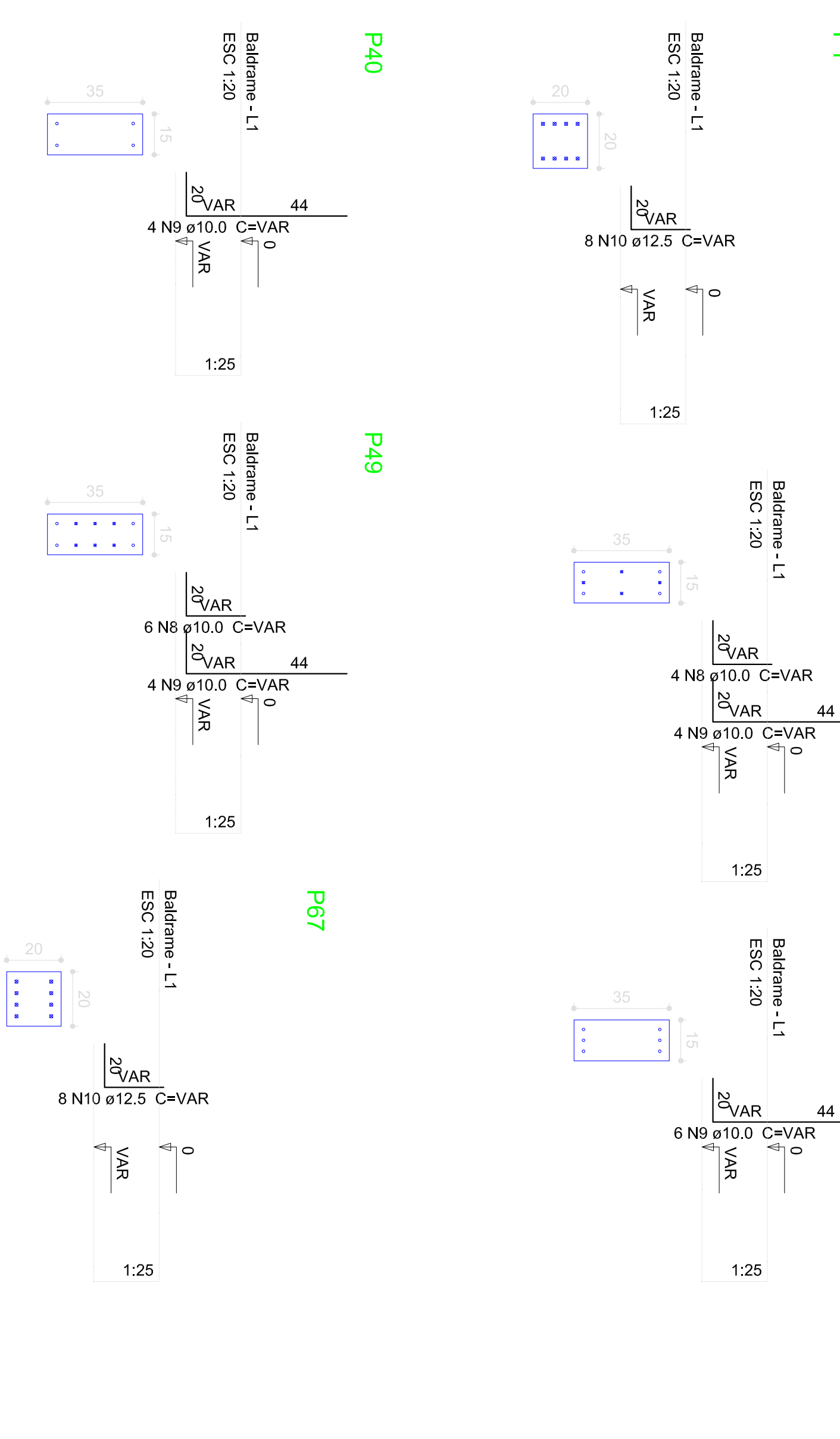
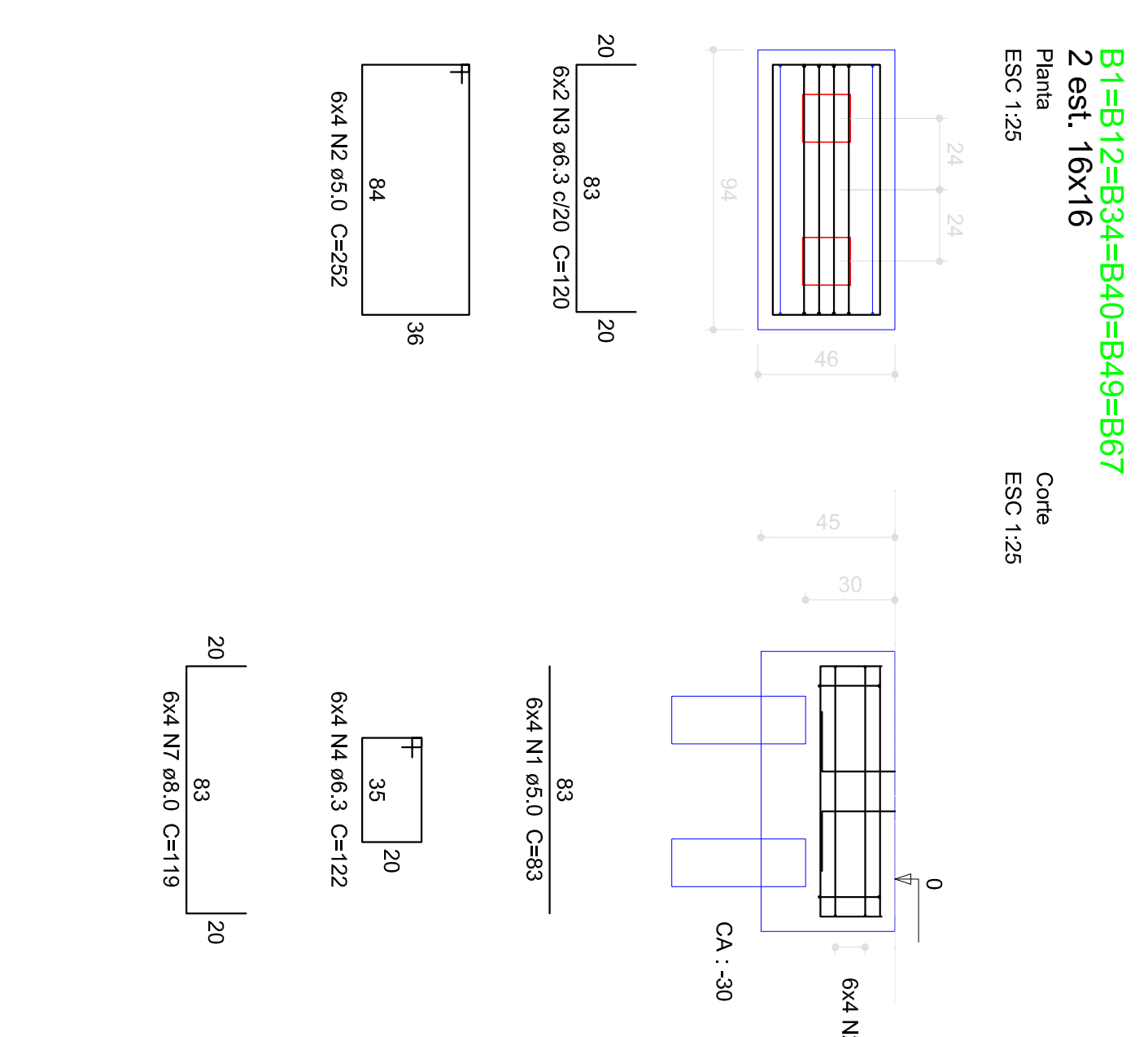
ACO	N	DIAM	Q	UNIT	C.TOTAL
CA60	1	5,0	24	(cm)	1992
CA60	2	5,0	24	83	6048
CA60	3	6,3	12	120	1440
CA60	4	6,3	24	122	2928
	5	6,3	244	156	38064
	6	6,3	122	148	18056
	7	8,0	24	119	2856
	8	10,0	50	VAR	VAR
	9	10,0	256	VAR	VAR
	10	12,5	16	VAR	VAR

Resumo do aço

ACO	DIAM	C.TOTAL	PESO + 5%
CA50	6,3	604,9	155,4
CA50	8,0	286,6	11,8
CA60	10,0	288,1	167
CA60	12,5	7,1	7,1
CA60	5,0	80,4	13
PESO TOTAL			
CA50	341,4		
CA60	13		

Vol. de concreto total (C=20) = 7,71 m³
 Área da forma total = 77,49 m²

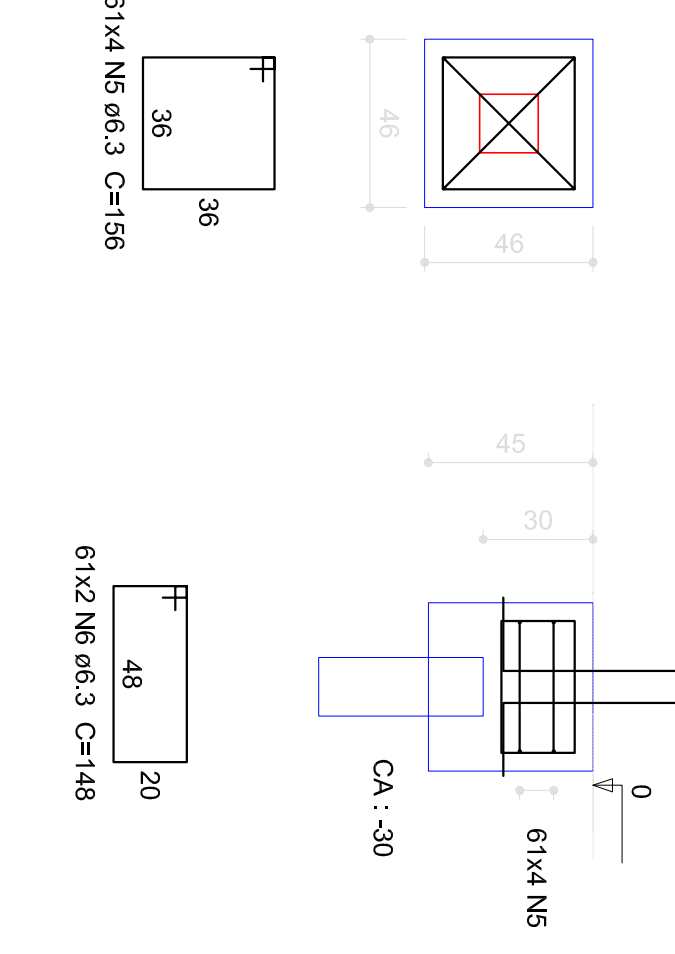
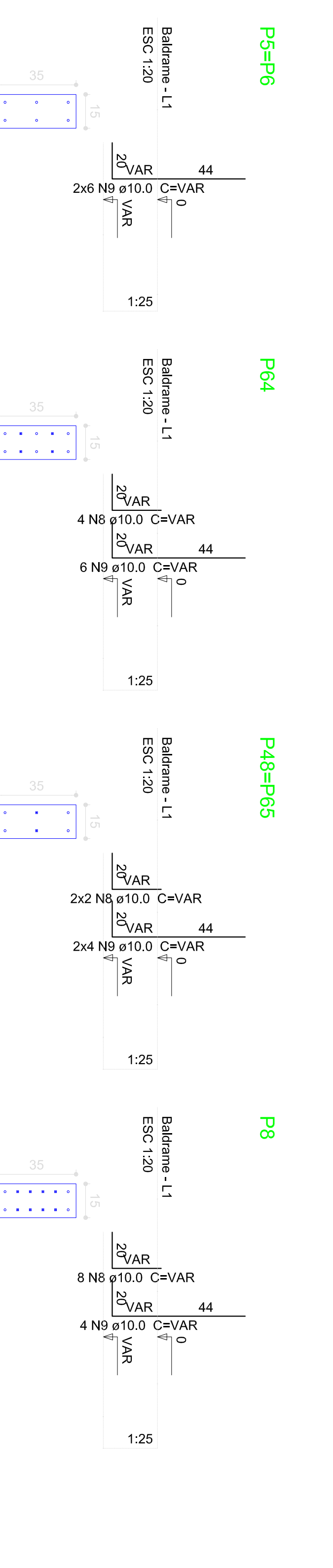
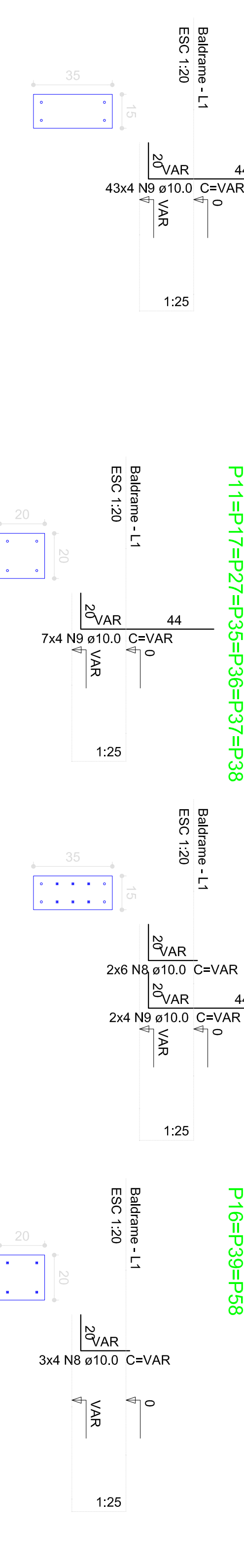
B51 B67



B2=B3=B4=B5=B6=B7=B8=B9=B10=B11=B13=B14
 =B15=B16=B17=B18=B19=B20=B21=B22=B23
 =B24=B25=B26=B27=B28=B29=B30=B31=B32
 =B33=B35=B36=B37=B38=B39=B41=B42=B43
 =B44=B45=B46=B47=B48=B50=B51=B52=B53
 =B54=B55=B56=B57=B58=B59=B60=B61=B62
 =B63=B64=B65=B66
 1 est. 16x16

B67
 Plana
 ESC:125

Corte
 ESC:125



PROJETO FUNDAÇÕES

TÍTULO: CRECHE TIPO C

ENDEREÇO: RUA GUARAMIRIM

CONTEÚDO: DETALHAMENTO BLOCOS

DATA: 03/03

DESENHO: ESCALA: Indicada

SITUAÇÃO:	QUADRO DE ÁREAS:

PROPRIETÁRIO:	RESP. TÉCNICO:
PREFEITURA MUNICIPAL DE SCHROEDER	PREFEITURA
SAÚDE:	