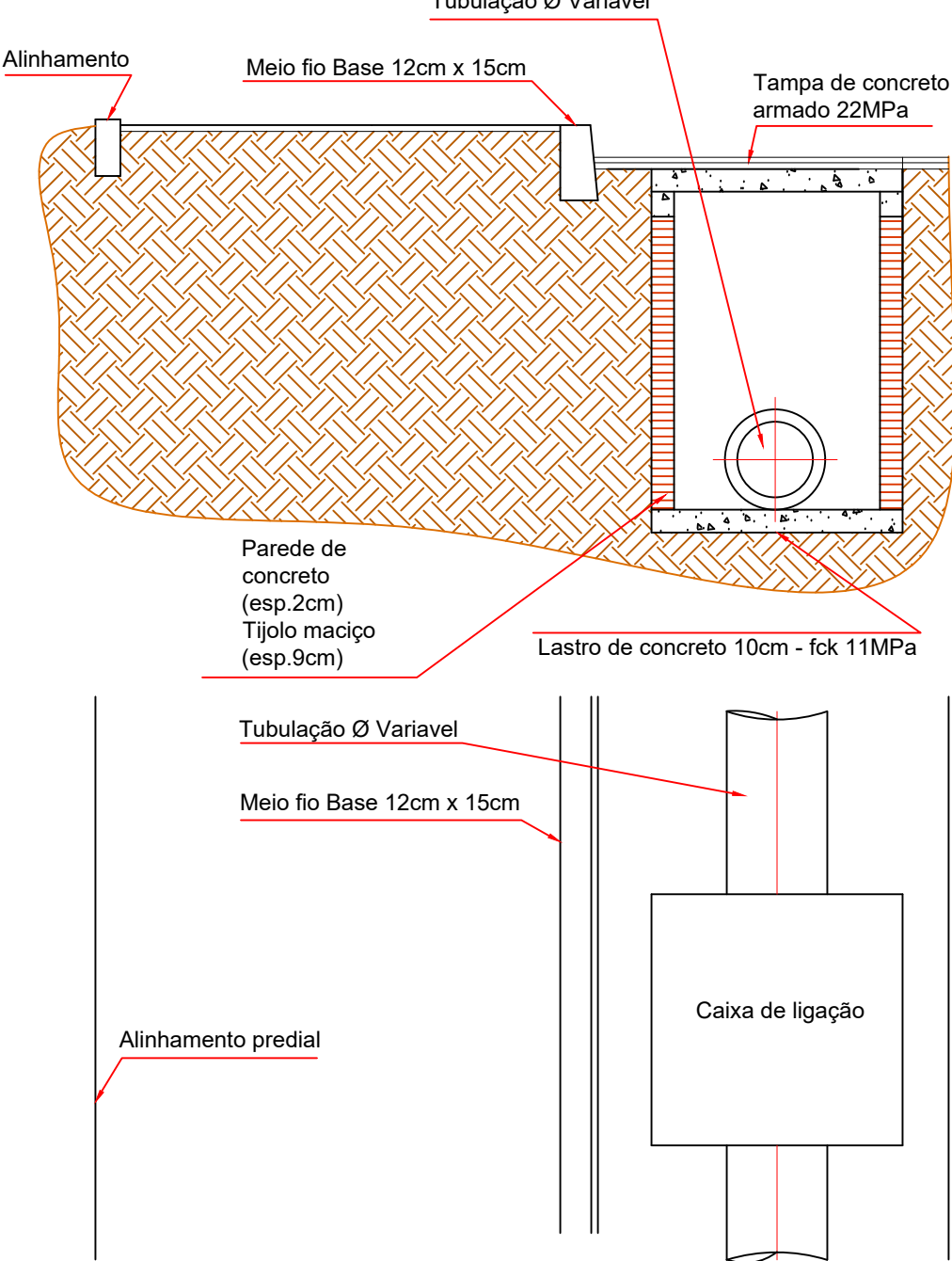


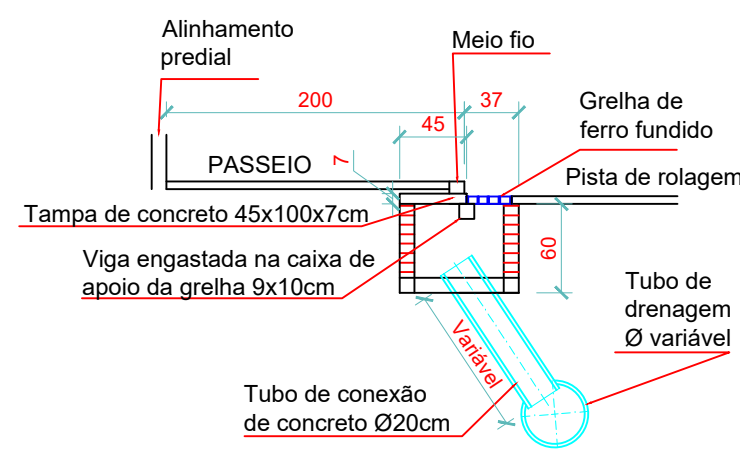
CAIXA DE LIGAÇÃO sem escala



tipo	diâmetro	dimensões	tampa	dimensões
CL-1	40	100x100x140cm	simples	100x100x7cm
CL-2	60	110x110x140cm	simples	110x110x7cm
CL-3	80	130x130x140cm	dupla	130x130x7cm
CL-4	100	150x150x160cm	dupla	150x150x7cm

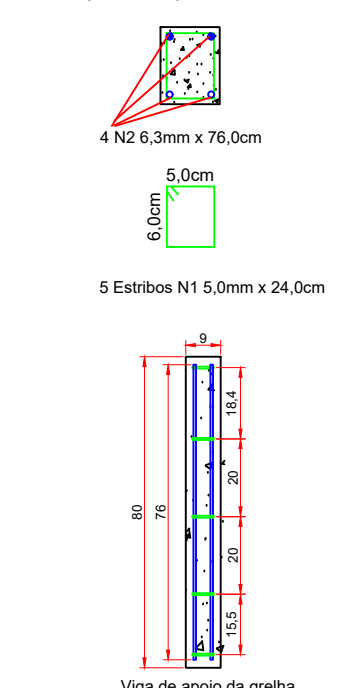
*Obsevação: Tampa com furos somente em uma de cada caixa

TUBULAÇÃO EXISTENTE NA VIA
*Esquema de ligação da drenagem modelo 1
Medidas em centímetros



DETALHE - DA VIGA DE APOIO DA GRELHA

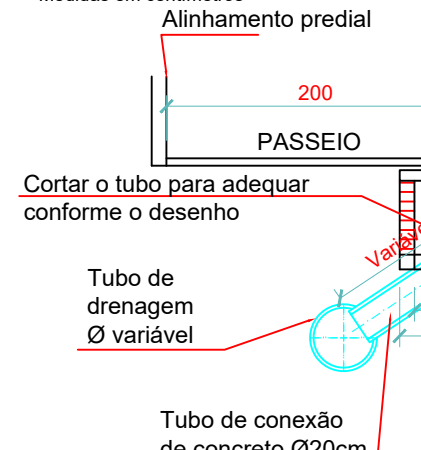
VIGA DE APOIO - (15 MPa)
(9 x 10cm)



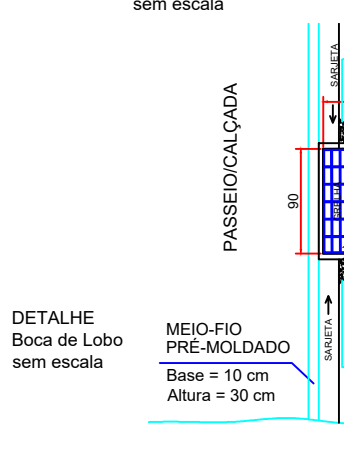
DETALHE DA BOCA DE LOBO PARA TUBULAÇÃO NOVA

DETALHE DA BOCA DE LOBO PARA TUBULAÇÃO EXISTENTE NO PASSEIO

*Esquema de ligação da drenagem modelo 2
Medidas em centímetros



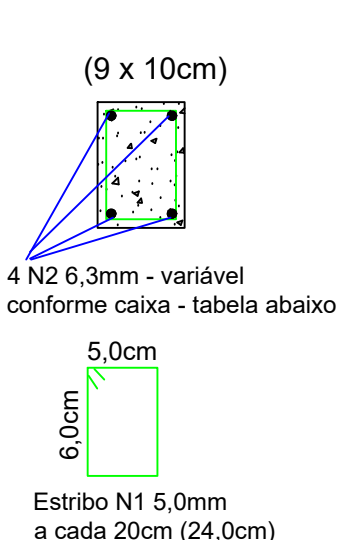
CORTE DA BOCA DE LOBO sem escala



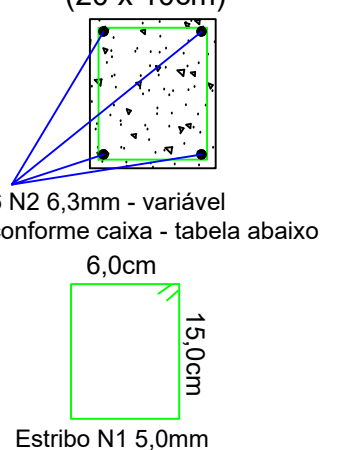
TIPO	DIAMETRO	A	B
C1	40	50cm	100cm
C2	60	75cm	100cm
C3	80	100cm	120cm
C4	100	130cm	150cm

a	a	b	c	d	CONCRETO	FORMA	ENROCAMENTO	BRITA
40	0,15	0,20	0,25	0,30	0,077	0,30	0,140	0,077
60	0,15	0,20	0,25	0,30	0,077	0,30	0,140	0,077
80	0,15	0,20	0,25	0,30	0,077	0,30	0,140	0,077
100	0,15	0,20	0,25	0,30	0,077	0,30	0,140	0,077
120	0,15	0,20	0,25	0,30	0,077	0,30	0,140	0,077
140	0,15	0,20	0,25	0,30	0,077	0,30	0,140	0,077
160	0,15	0,20	0,25	0,30	0,077	0,30	0,140	0,077
180	0,15	0,20	0,25	0,30	0,077	0,30	0,140	0,077
200	0,15	0,20	0,25	0,30	0,077	0,30	0,140	0,077
220	0,15	0,20	0,25	0,30	0,077	0,30	0,140	0,077
240	0,15	0,20	0,25	0,30	0,077	0,30	0,140	0,077
260	0,15	0,20	0,25	0,30	0,077	0,30	0,140	0,077
280	0,15	0,20	0,25	0,30	0,077	0,30	0,140	0,077
300	0,15	0,20	0,25	0,30	0,077	0,30	0,140	0,077
320	0,15	0,20	0,25	0,30	0,077	0,30	0,140	0,077
340	0,15	0,20	0,25	0,30	0,077	0,30	0,140	0,077
360	0,15	0,20	0,25	0,30	0,077	0,30	0,140	0,077
380	0,15	0,20	0,25	0,30	0,077	0,30	0,140	0,077
400	0,15	0,20	0,25	0,30	0,077	0,30	0,140	0,077
420	0,15	0,20	0,25	0,30	0,077	0,30	0,140	0,077
440	0,15	0,20	0,25	0,30	0,077	0,30	0,140	0,077
460	0,15	0,20	0,25	0,30	0,077	0,30	0,140	0,077
480	0,15	0,20	0,25	0,30	0,077	0,30	0,140	0,077
500	0,15	0,20	0,25	0,30	0,077	0,30	0,140	0,077
520	0,15	0,20	0,25	0,30	0,077	0,30	0,140	0,077
540	0,15	0,20	0,25	0,30	0,077	0,30	0,140	0,077
560	0,15	0,20	0,25	0,30	0,077	0,30	0,140	0,077
580	0,15	0,20	0,25	0,30	0,077	0,30	0,140	0,077
600	0,15	0,20	0,25	0,30	0,077	0,30	0,140	0,077
620	0,15	0,20	0,25	0,30	0,077	0,30	0,140	0,077
640	0,15	0,20	0,25	0,30	0,077	0,30	0,140	0,077
660	0,15	0,20	0,25	0,30	0,077	0,30	0,140	0,077
680	0,15	0,20	0,25	0,30	0,077	0,30	0,140	0,077
700	0,15	0,20	0,25	0,30	0,077	0,30	0,140	0,077
720	0,15	0,20	0,25	0,30	0,077	0,30	0,140	0,077
740	0,15	0,20	0,25	0,30	0,077	0,30	0,140	0,077
760	0,15	0,20	0,25	0,30	0,077	0,30	0,140	0,077
780	0,15	0,20	0,25	0,30	0,077	0,30	0,140	0,077
800	0,15	0,20	0,25	0,30	0,077	0,30	0,140	0,077
820	0,15	0,20	0,25	0,30	0,077	0,30	0,140	0,077
840	0,15	0,20	0,25	0,30	0,077	0,30	0,140	0,077
860	0,15	0,20	0,25	0,30	0,077	0,30	0,140	0,077
880	0,15	0,20	0,25	0,30	0,077	0,30	0,140	0,077
900	0,15	0,20	0,25	0,30	0,077	0,30	0,140	0,077
920	0,15	0,20	0,25	0,30	0,077	0,30	0,140	0,077
940	0,15	0,20	0,25	0,30	0,077	0,30	0,140	0,077
960	0,15	0,20	0,25	0,30	0,077	0,30	0,140	0,077
980	0,15	0,20	0,25	0,30	0,077	0,30	0,140	0,077
1000	0,15	0,20	0,25	0,30	0,077	0,30	0,140	0,077

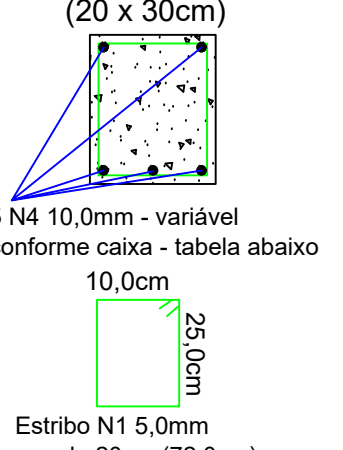
ARMADURA PARA TAMPA E CINTA sem escala



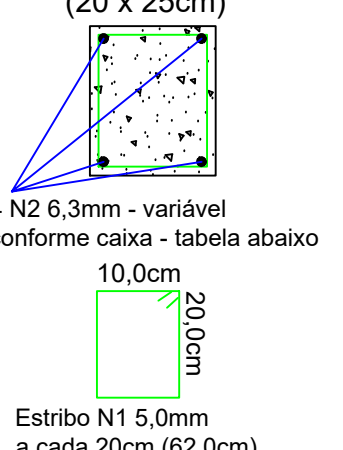
CINTA CL-2 - (15 MPa)
(20 x 10cm)



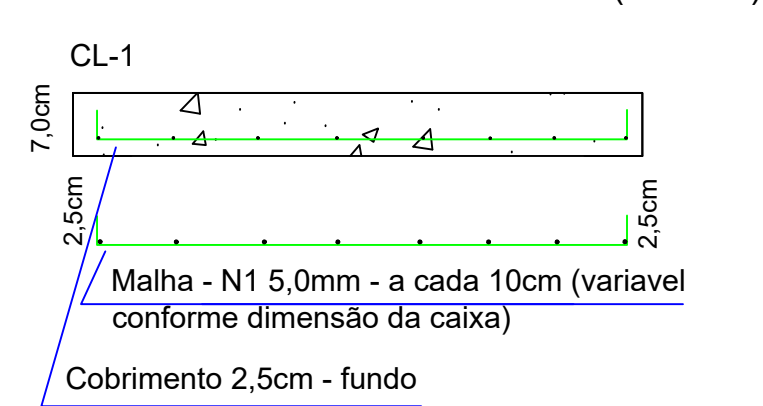
Viga 2 - CL-E - (15 MPa)
(20 x 30cm)



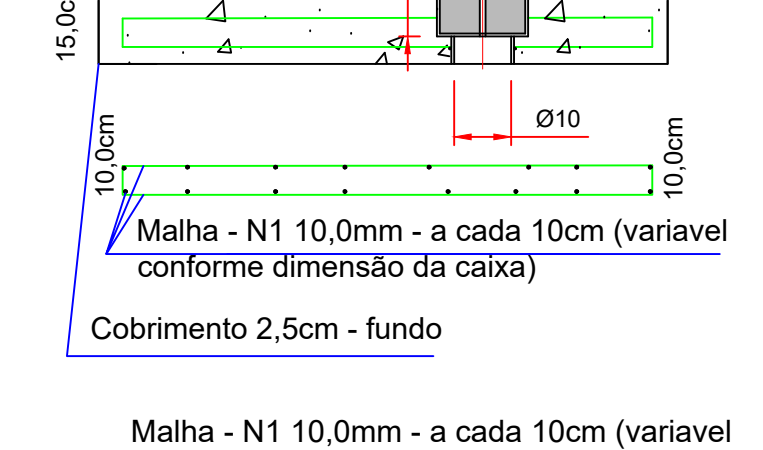
Viga 1 - CL-E - (15 MPa)
(20 x 25cm)



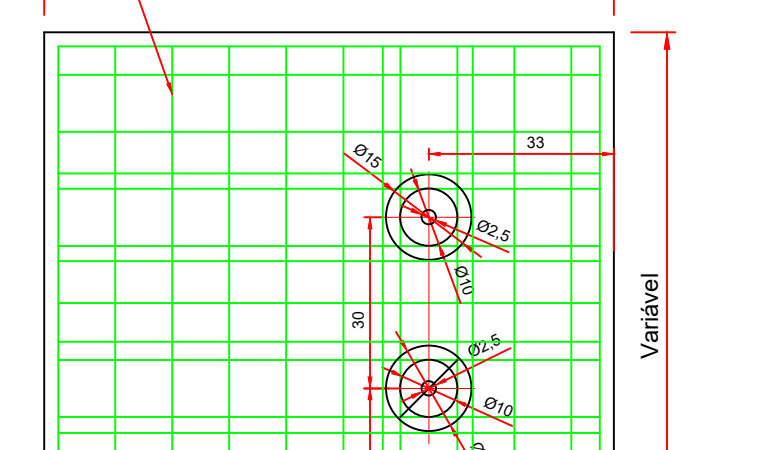
TAMPA DE CONCRETO - ARMADO (30 MPa)



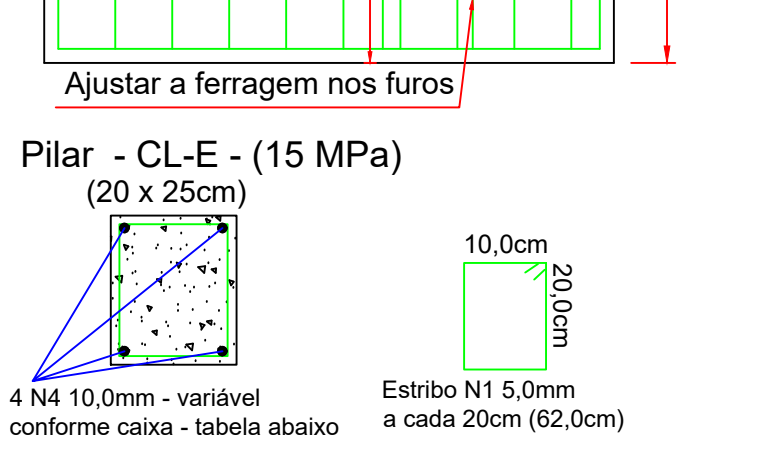
CL-2 e CL-E



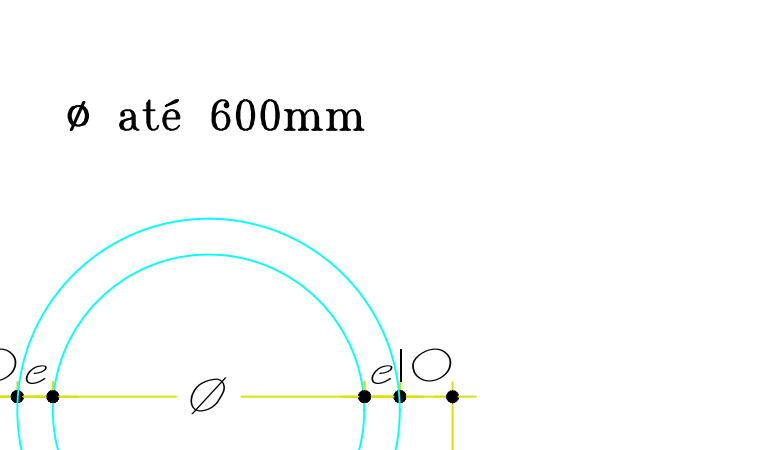
Variável



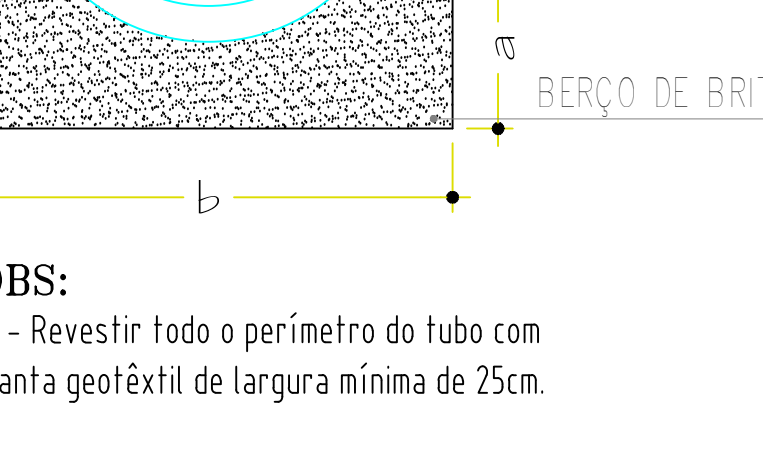
Ajustar a ferragem nos furos



Pilar - CL-E - (15 MPa)
(20 x 25cm)



Ø até 600mm

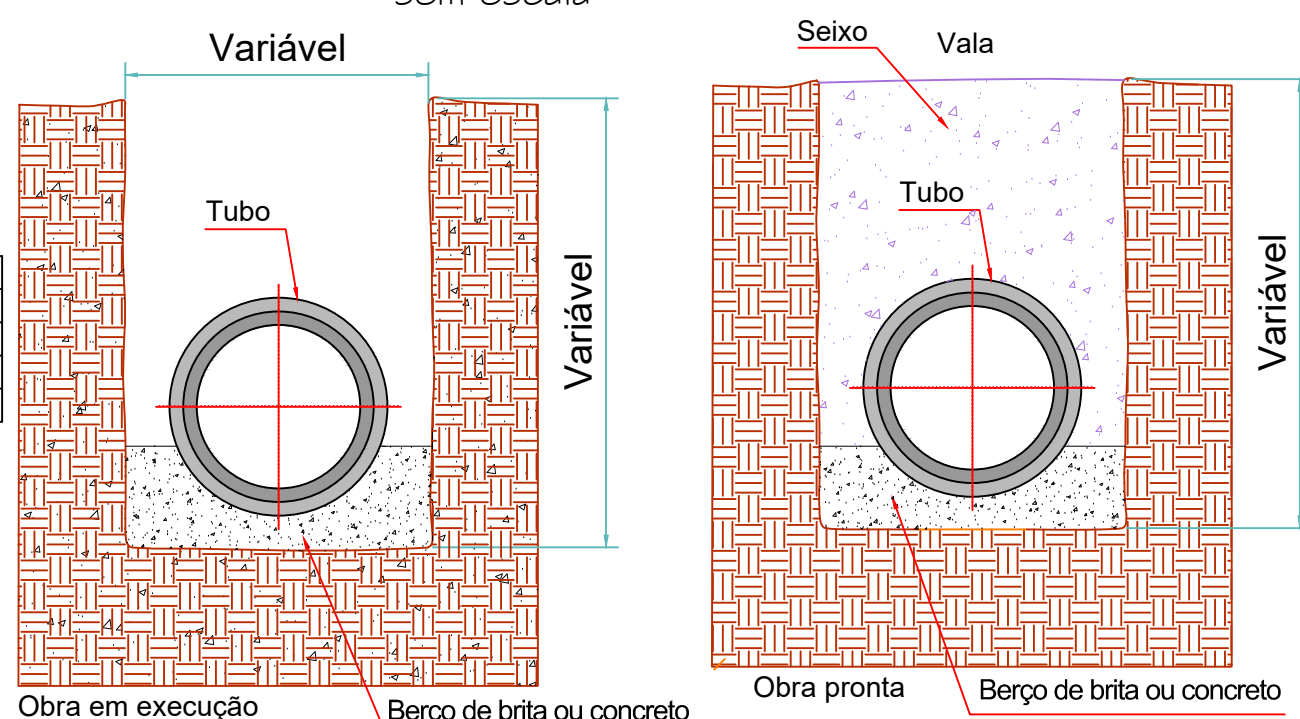


OBS:

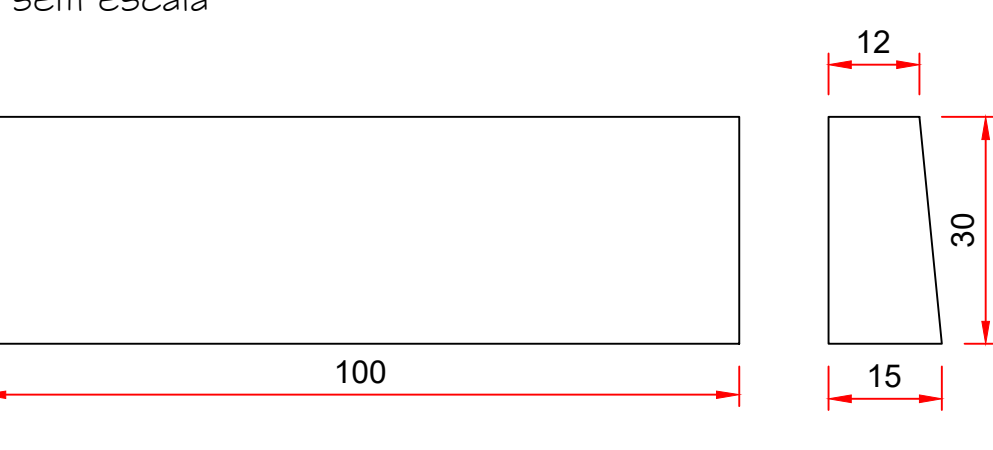
1) - Revestir todo o perímetro do tubo com manta geotêxtil de largura mínima de 25cm.

2) - Em casos onde o solo de fundação apresenta baixa resistência, enrocamento deverá ser redimensionado de maneira que assegure suporte satisfatório ao berço.

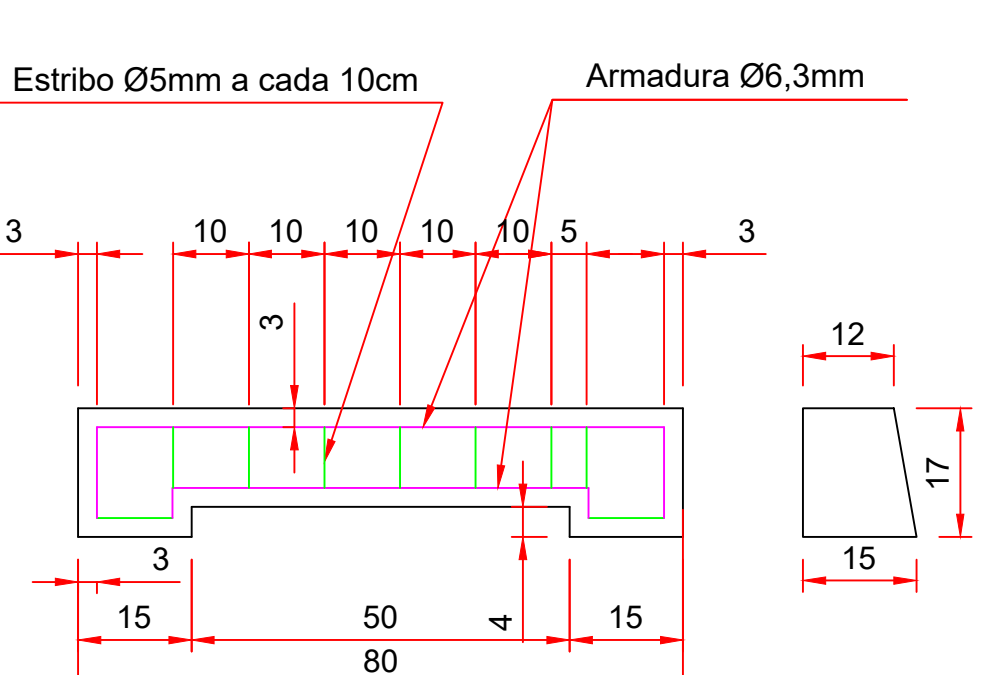
ASSENTAMENTO DE TUBULAÇÃO sem escala



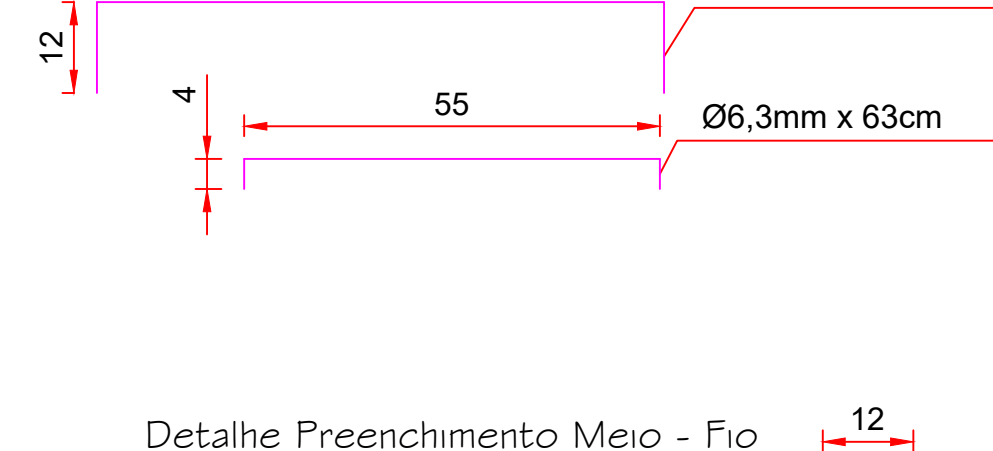
MEIO-FIO PRÉ-MOLDADO DE CONCRETO sem escala



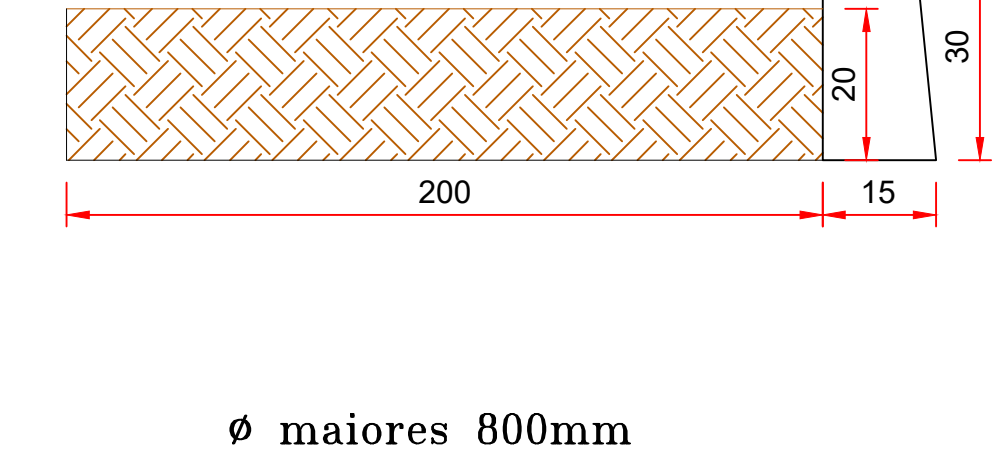
MEIO-FIO PRÉ-MOLDADO DE CONCRETO COM ENCAIXE PARA CAIXA COLETORA sem escala



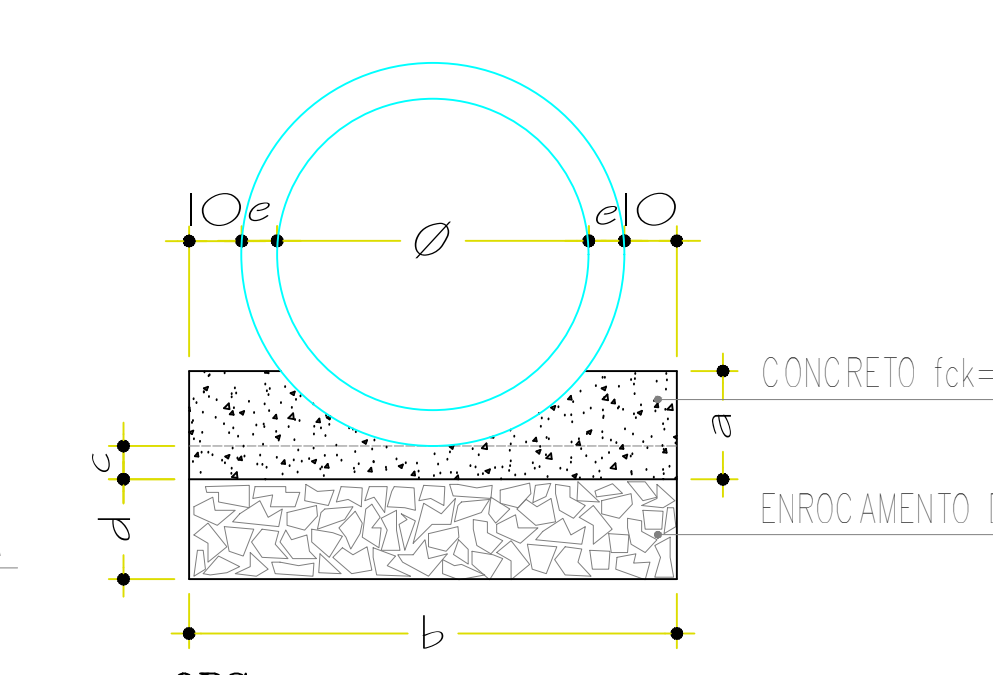
Estribo Ø5mm a cada 10cm



Detalhe Freenchimento Meio - Fio Sem Escala



Ø maiores 800mm

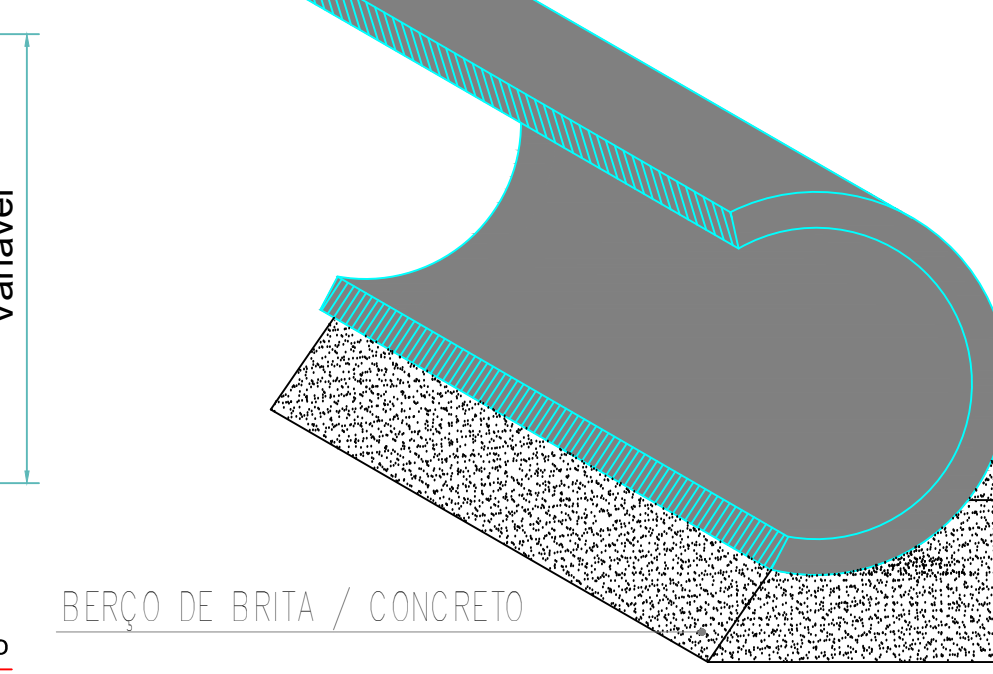


OBS:

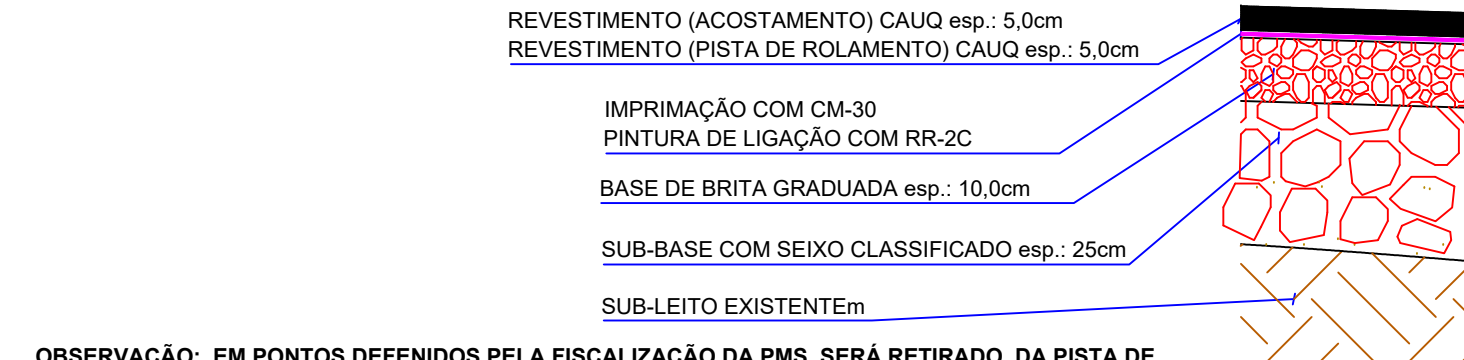
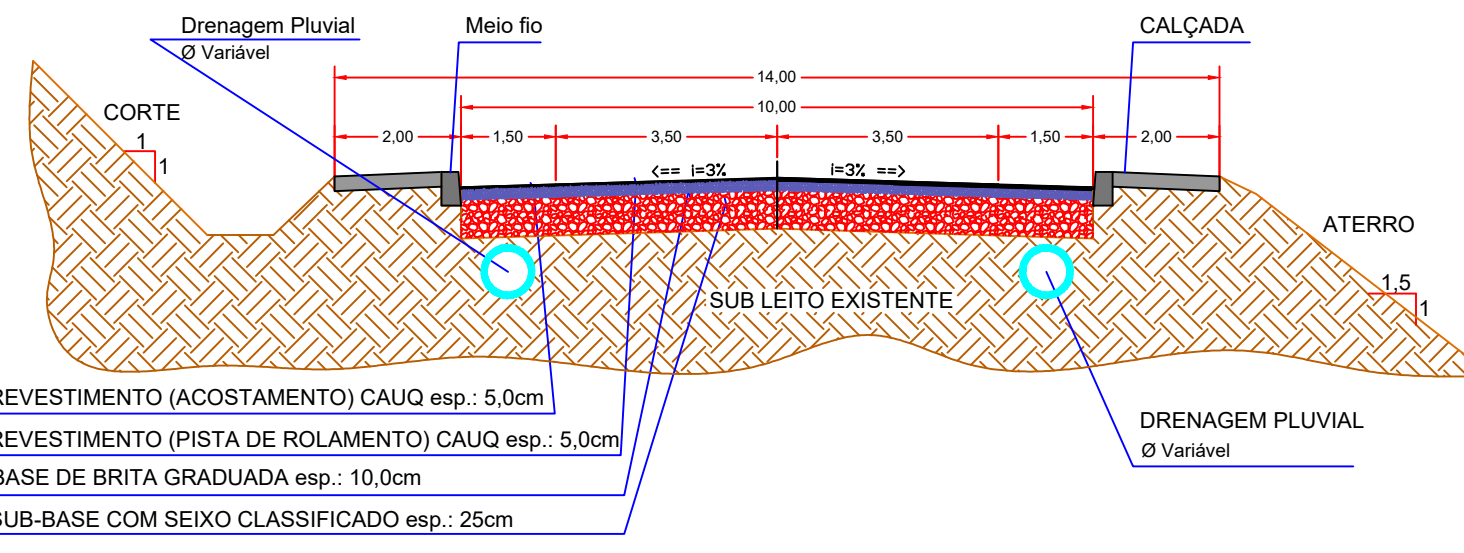
1) - Revestir todo o perímetro do tubo com manta geotêxtil de largura mínima de 25cm.

2) - Em casos onde o solo de fundação apresenta baixa resistência, enrocamento deverá ser redimensionado de maneira que assegure suporte satisfatório ao berço.

BERÇO DE BRITA / CONCRETO

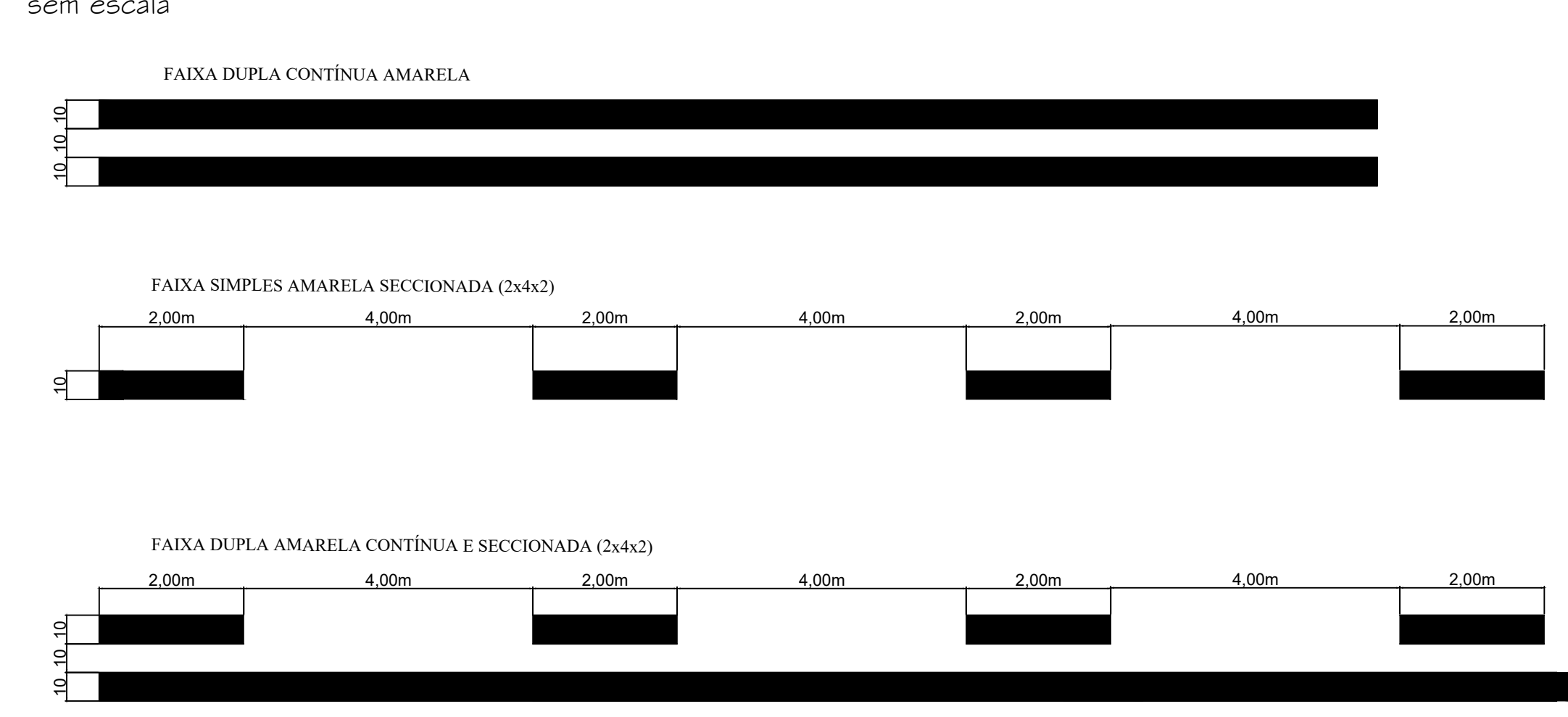


SEÇÃO TIPO DE PAVIMENTAÇÃO sem escala

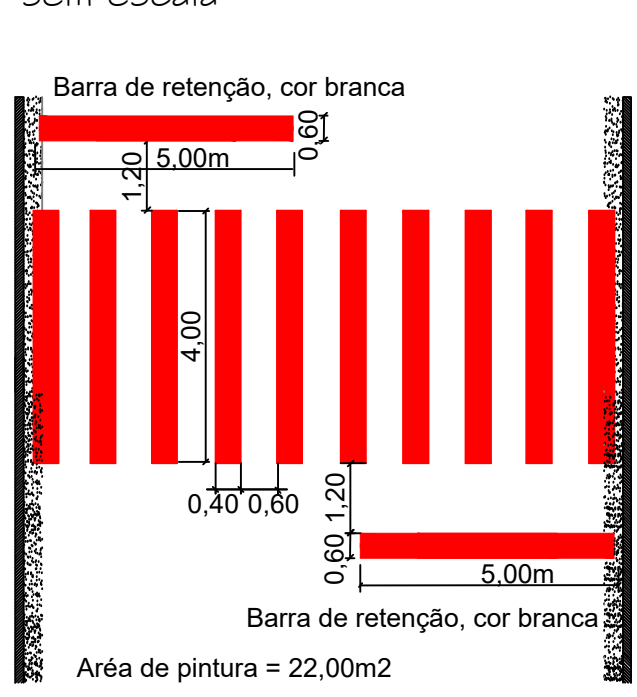


OBSERVAÇÃO: EM PONTOS DEFENIDOS PELA FISCALIZAÇÃO DA PMS, SERÁ RETIRADO DA PISTA DE ROLAMENTO A CADA 100m OU FRAÇÃO, DOIS CORPOS DE PROVA (PRÓXIMOS AO EIXO E OU BORDO), A FIM DE VERIFICAR A ESPESURA DA CAMADA DA BASE E DO REVESTIMENTO. (CONTROLE TECNOLÓGICO)

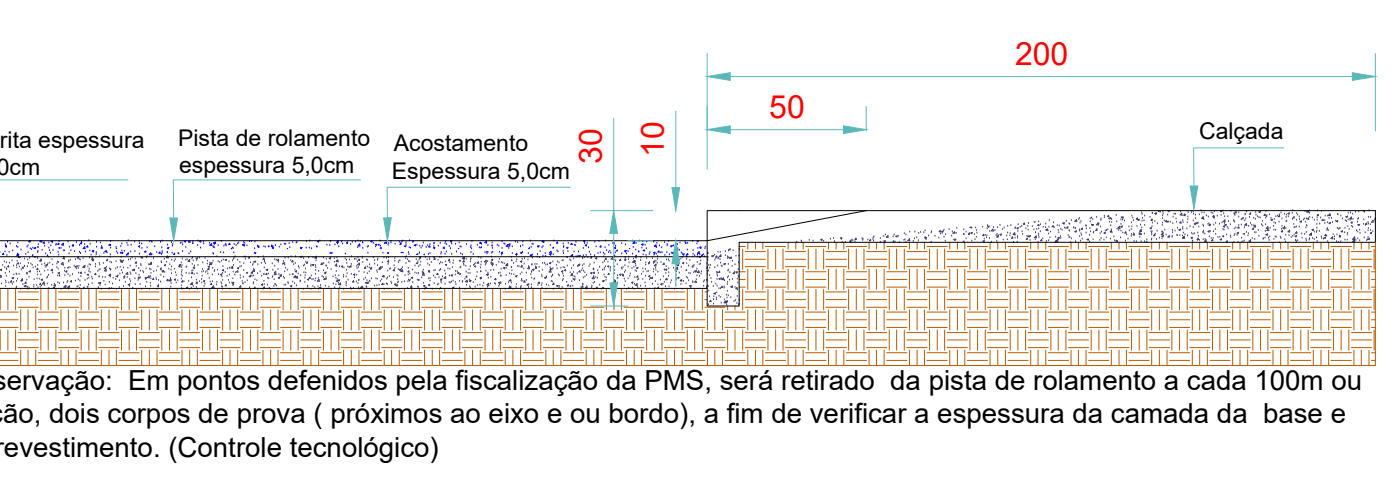
FAIXAS DIRECIONAIS sem escala



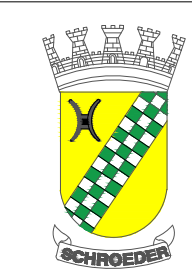
FAIXA DE PEDESTRES sem escala



Vista em corte



Observação: Em pontos defenidos pela fiscalização da PMS, será retirado da pista de rolamento a cada 100m ou fração, dois corpos de prova (próximos ao eixo e ou bordo), a fim de verificar a espessura da camada da base e do revestimento. (Controle tecnológico)



ESTADO DE SANTA CATARINA
MUNICÍPIO DE SCHROEDER
SECRETARIA DE OBRAS E SERVIÇOS URBANOS

PAVIMENTAÇÃO ASFÁLTICA

Rua Sílvio Pretti

ESPECIFICAÇÃO: Detalhes Genéricos de Pavimentação, Drenagem e Sinalização Viária

TRECHOS: Rua Sílvio Pretti – Est. OPP a Est.5+17,00m

EXTENSÃO TOTAL / ÁREA TOTAL: 117,00m / 1.170,00m²

ESCALA: Indicada

DATA: agosto/2020

DESENHO: Ilceu

RESP. TÉCNICO: GERMANA HELLER BAEUMLE

PROPRIETÁRIO: OSVALDO JURCK

FOLHA Nº: 02/02